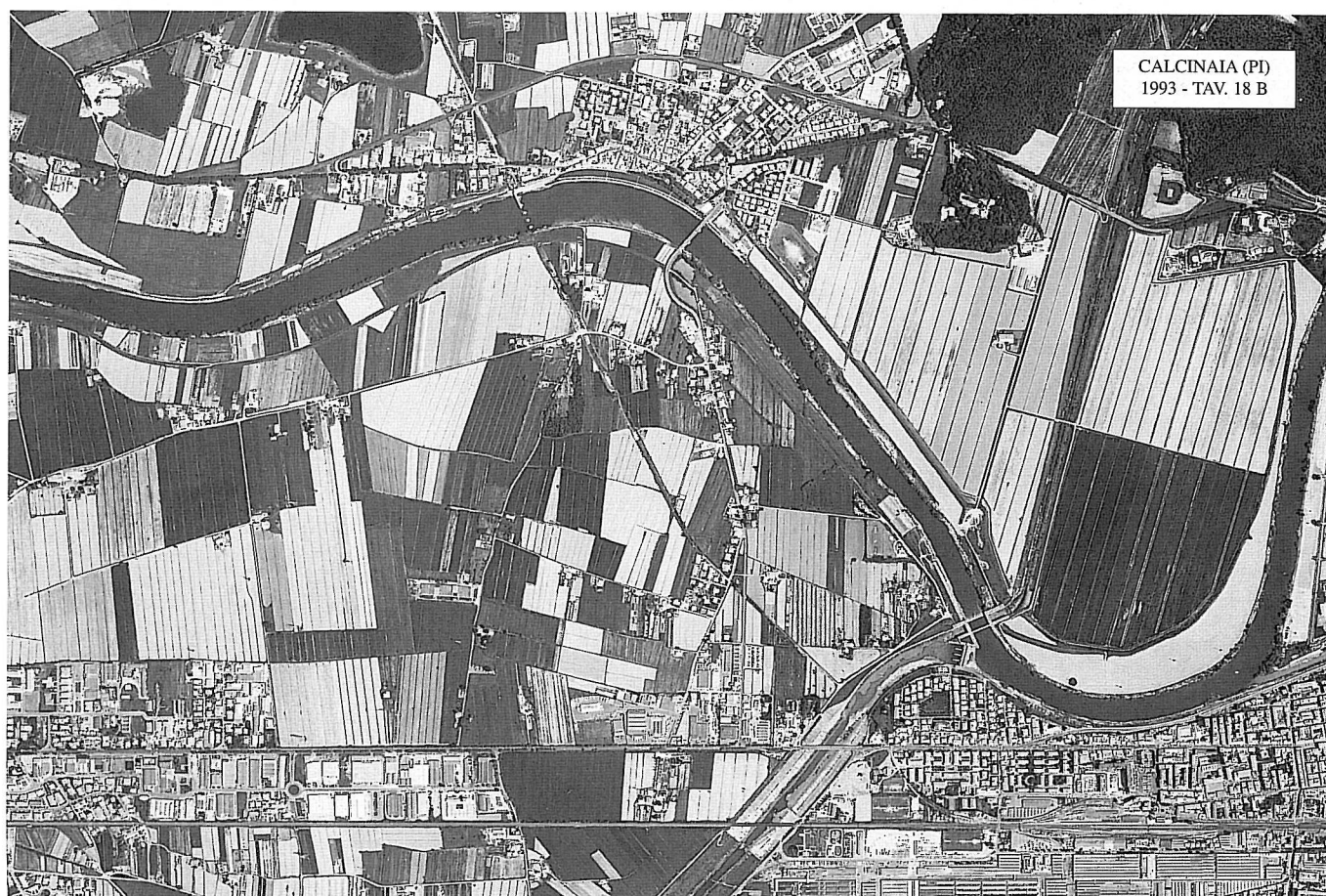


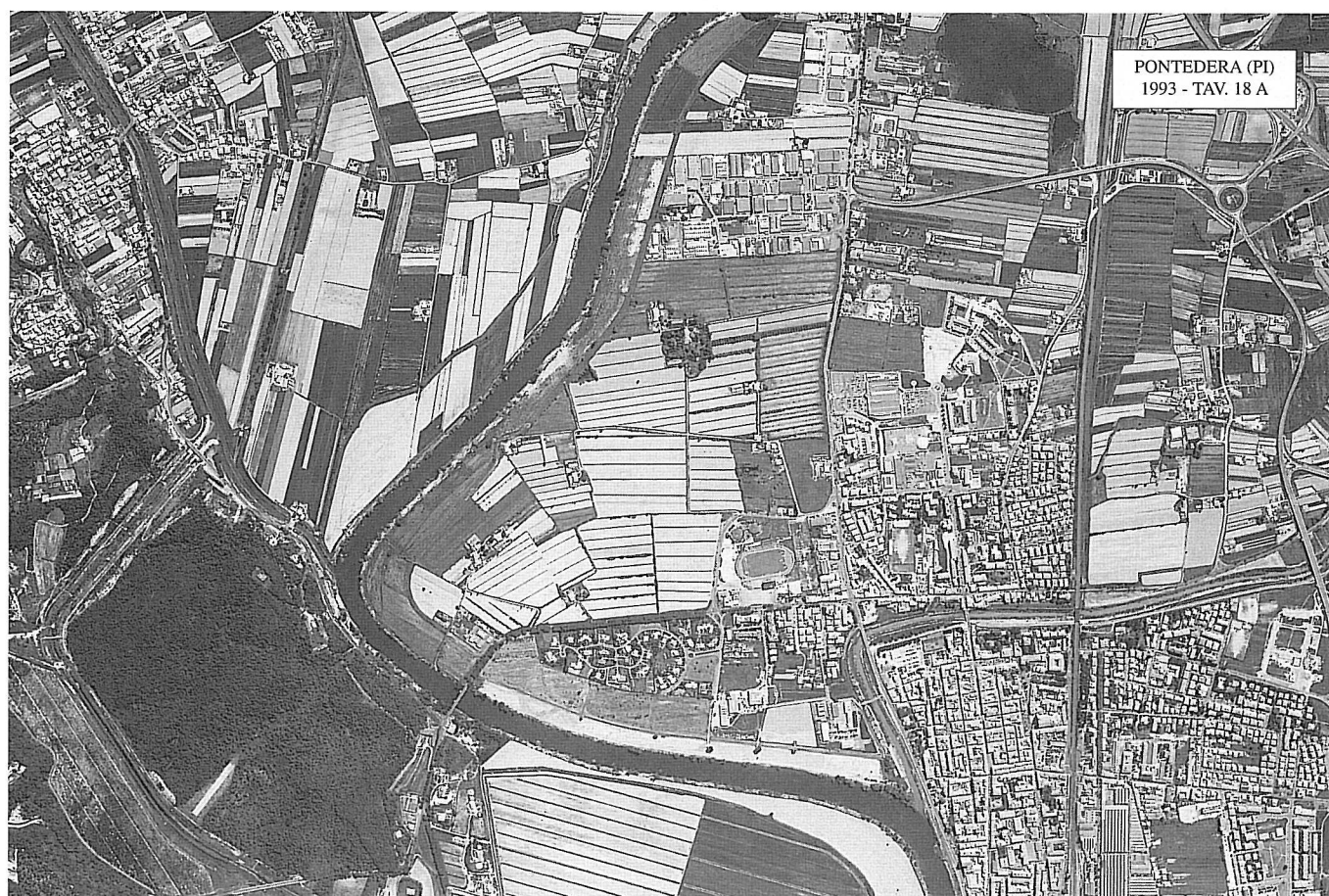


Trasformazioni del territorio (1954-1993): l'Arno presso Calcinaia (PI) - Confronto tra foto aeree del 1954 (sopra) e del 1993 (sotto). Nella foto del 1993, a destra, in basso, è visibile l'opera di presa e la parte iniziale dello scolmatore di Pontedera.



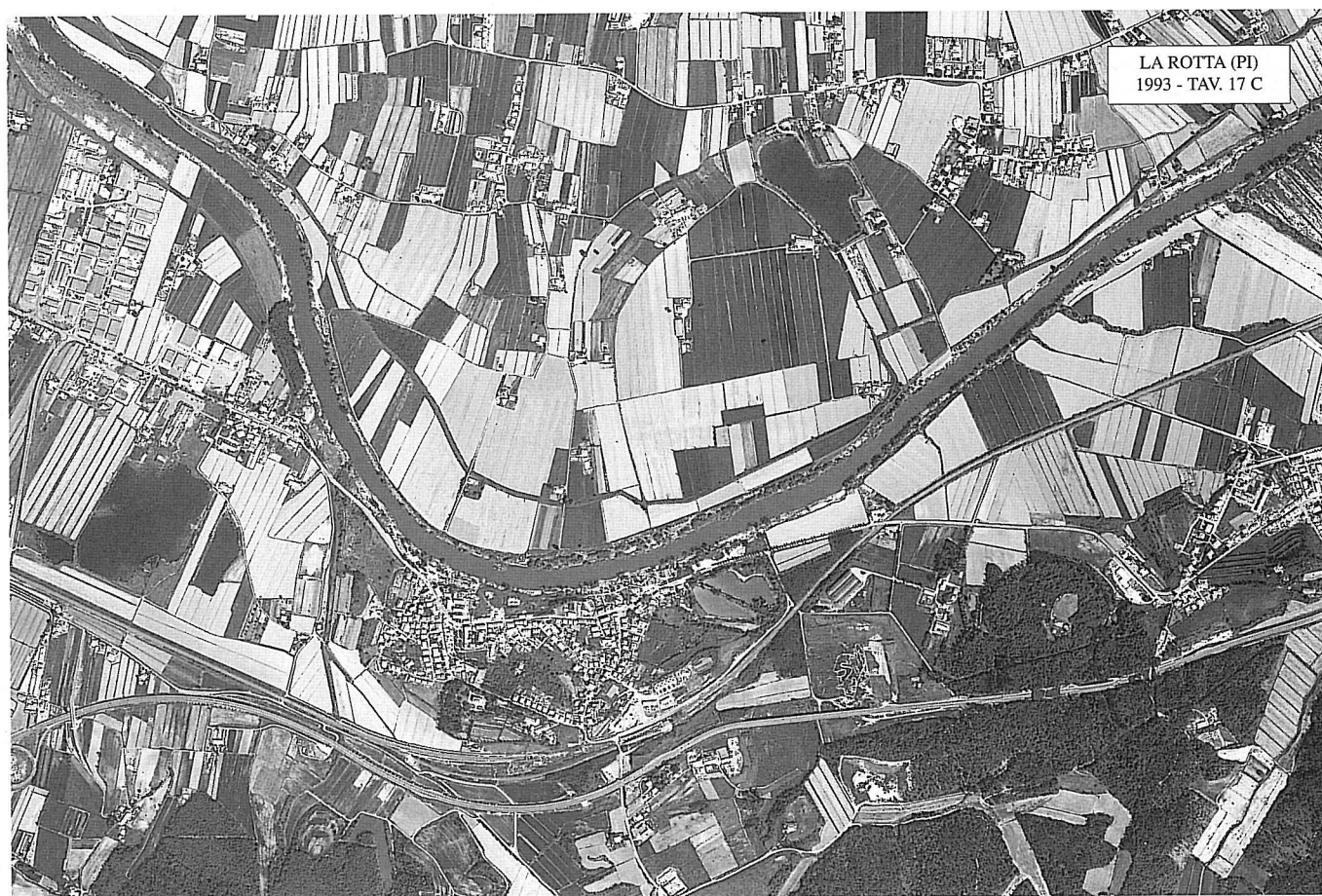


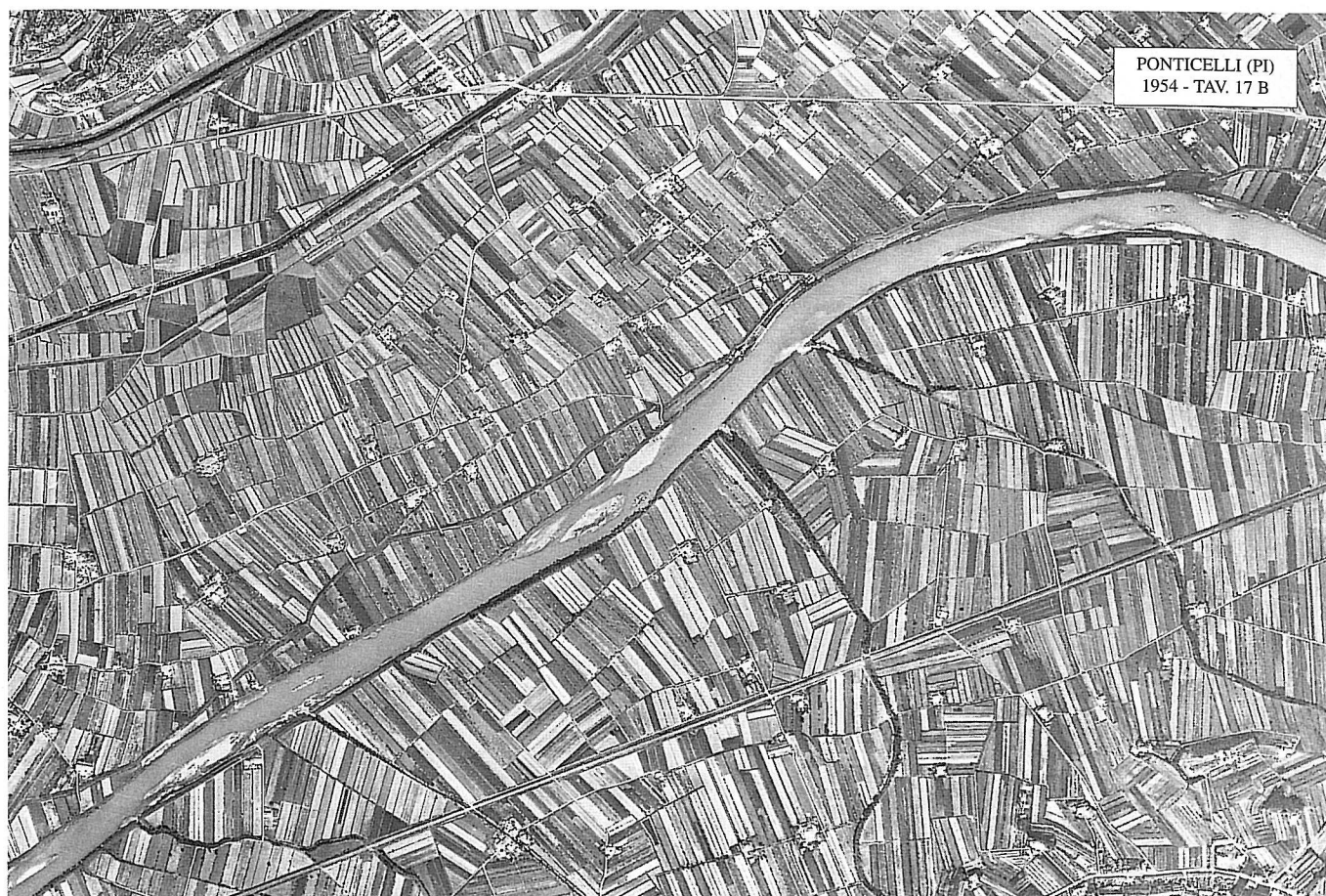
Trasformazioni del territorio (1954-1993): l'Arno presso Pontedera (PI) - Confronto tra foto aeree del 1954 (sopra) e del 1993 (sotto). Nelle foto, a sinistra, è visibile la confluenza con il Canale Usciana, emissario del Padule di Fucecchio e, in basso, la confluenza con il Fiume Era.





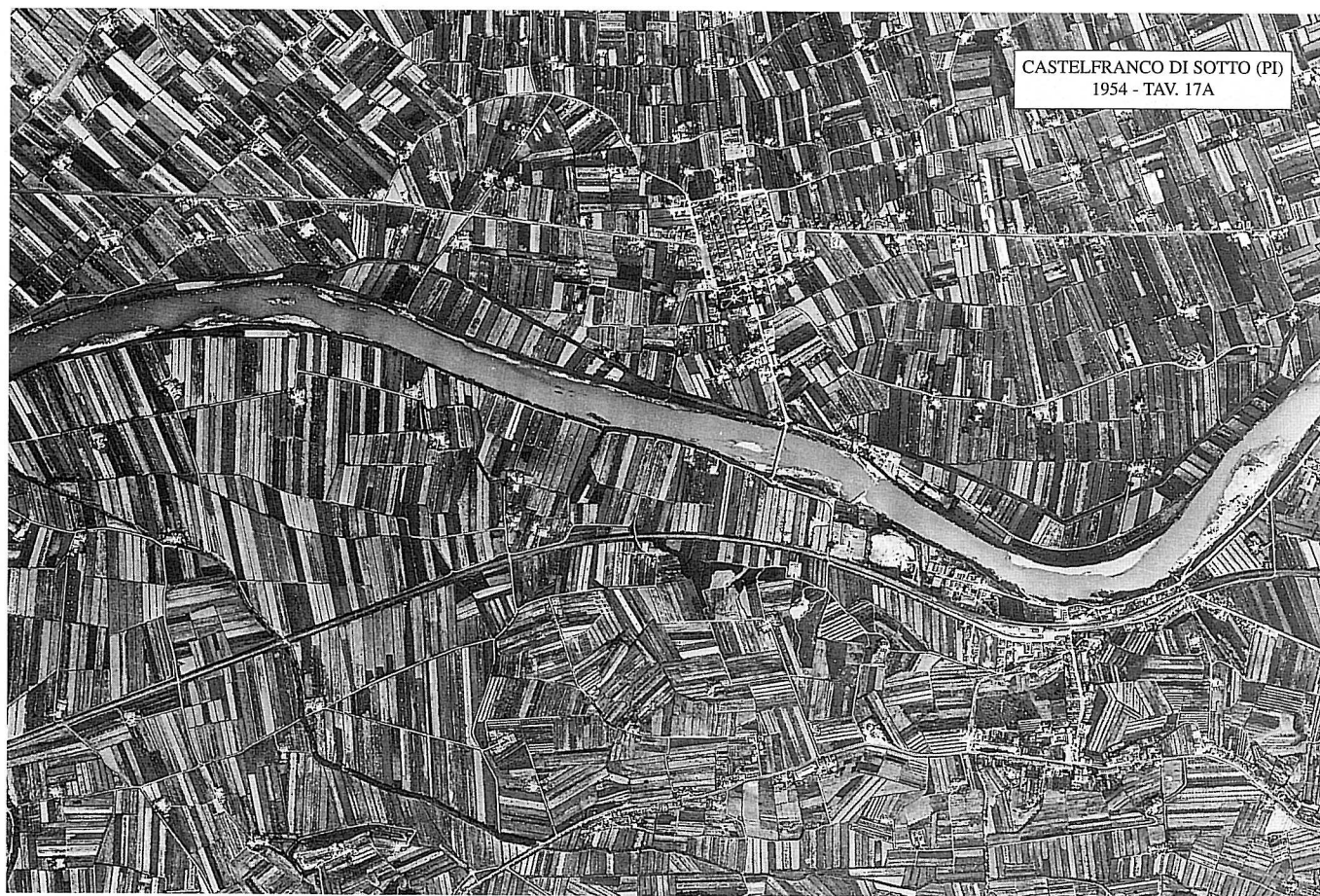
Trasformazioni del territorio (1954-1993): l'Arno presso La Rotta (PI) - Confronto tra foto aeree del 1954 (sopra) e del 1993 (sotto). Al centro della foto, in alto, è visibile l'antico meandro di "Arnovecchio" di S. Donato.





Trasformazioni del territorio (1954-1993): l'Arno presso Ponticelli (PI) - La scomparsa del reticolo idraulico minore e agrario e lo sviluppo edilizio nelle aree di pertinenza fluviale nel confronto tra foto aeree del 1954 (sopra) e del 1993 (sotto). Nella foto, in basso, sono visibili le confluenze con i torrenti Vaghera, Chiecina e Riccavo.





CASTELFRANCO DI SOTTO (PI)
1954 - TAV. 17A

Trasformazioni del territorio (1954-1993): l'Arno presso Castelfranco di Sotto (PI) - La scomparsa del reticolo idraulico minore e agrario e lo sviluppo edilizio nelle aree di pertinenza fluviale nel confronto tra foto aeree del 1954 (sopra) e del 1993 (sotto).



CASTELFRANCO DI SOTTO (PI)
1993 - TAV. 17 A



S. CROCE SULL' ARNO (PI)
1954 - TAV. 16 C

Trasformazioni del territorio (1954-1993): l'Arno presso S. Croce (PI) - La scomparsa del reticolo idraulico minore e agrario e lo sviluppo edilizio nelle aree di pertinenza fluviale nel confronto tra foto aeree del 1954 (sopra) e del 1993 (sotto).



S. CROCE SULL' ARNO (PI)
1993 - TAV. 16 C



FUCECCHIO (FI)
1954 - TAV. 16 B

Trasformazioni del territorio (1954-1993): l'Arno presso Fucecchio (FI) - La scomparsa del reticolo idraulico minore e agrario e lo sviluppo edilizio nelle aree di pertinenza fluviale nel confronto tra foto aeree del 1954 (sopra) e del 1993 (sotto). Nella foto, in basso, a sinistra, è visibile la confluenza con il T. Egola.



FUCECCHIO (FI)
1993 - TAV. 16 B



ROFFIA (PI)
1954 - TAV. 16 A

Trasformazioni del territorio (1954-1993): l'Arno presso Roffia, in Comune di S. Miniato (PI) e la confluenza con il F. Elsa - La scomparsa del reticolo idraulico minore e agrario e lo sviluppo edilizio nelle aree di pertinenza fluviale nel confronto tra foto aeree del 1954 (sopra) e del 1993 (sotto). Oltre all'edificato, si notano oggi ampie escavazioni in destra e sinistra d'Arno, con specchi d'acqua che rappresentano l'affioramento della falda freatica.



ROFFIA (PI)
1993 - TAV. 16 A



Trasformazioni del territorio (1954-1993): l'Arno presso Marcignana (FI) - La scomparsa del reticolo idraulico minore e agrario e lo sviluppo edilizio nelle aree di pertinenza fluviale nel confronto tra foto aeree del 1954 (sopra) e del 1993 (sotto). Nella foto, a destra, in basso, è visibile la confluenza con il T. Streda.





Trasformazioni del territorio (1954-1993): l'Arno presso Empoli (FI) - La scomparsa del reticolo idraulico minore e agrario e lo sviluppo edilizio nelle aree di pertinenza fluviale nel confronto tra foto aeree del 1954 (sopra) e del 1993 (sotto). Nelle foto, a destra, in basso, è visibile la confluenza con il T. Orme.

