



*Trasformazioni del territorio (1954-1993): l'Arno presso Limite (FI) - La scomparsa del reticolo idraulico minore e agrario e lo sviluppo edilizio nelle aree di pertinenza fluviale nel confronto tra foto aeree del 1954 (sopra) e del 1993 (sotto). Si nota, al centro delle foto, l'antico meandro di "Arno Vecchio".*

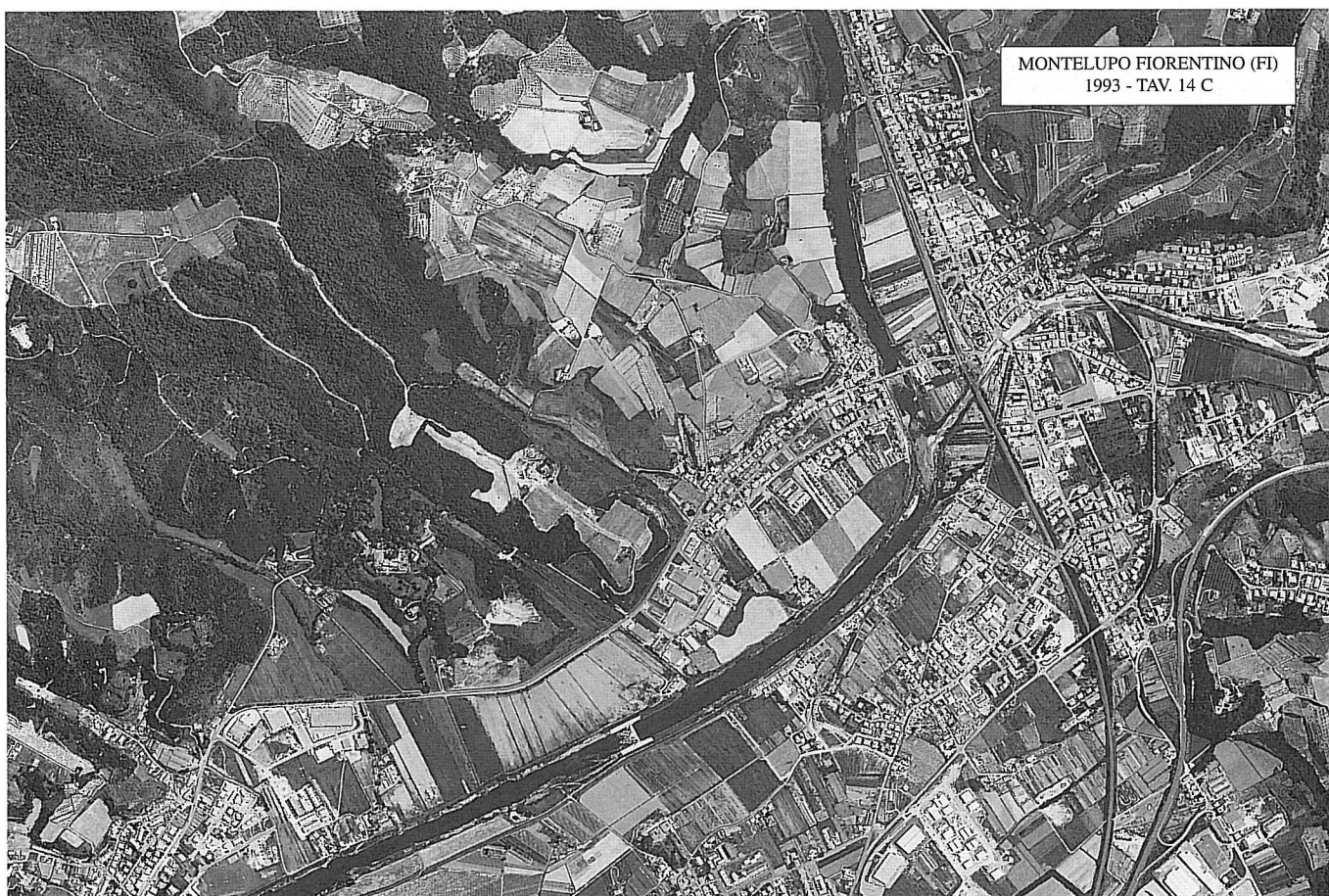






MONTELUPO FIORENTINO (FI)  
1954 - TAV. 14 C

***Trasformazioni del territorio (1954-1993): l'Arno presso Montelupo Fiorentino (FI) - La scomparsa del reticolo idraulico minore e agrario e lo sviluppo edilizio nelle aree di pertinenza fluviale nel confronto tra foto aeree del 1954 (sopra) e del 1993 (sotto). Nella foto, a destra, è visibile la confluenza con il T. Pesa.***



MONTELUPO FIORENTINO (FI)  
1993 - TAV. 14 C





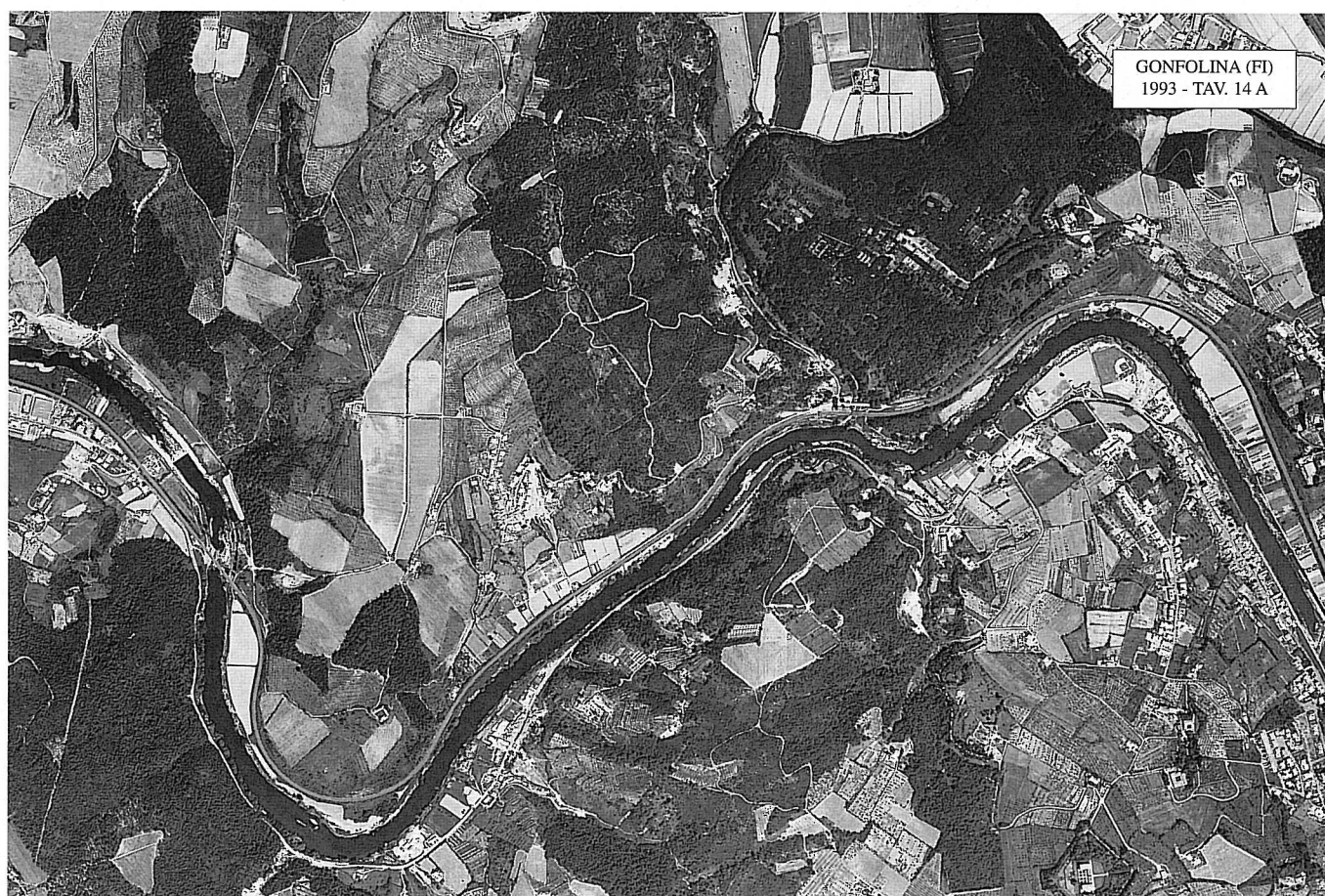
*Trasformazioni del territorio (1954-1993): l'Arno allo sbocco nella pianura del Valdarno inferiore - Confronto tra foto aeree del 1954 (sopra) e del 1993 (sotto).*







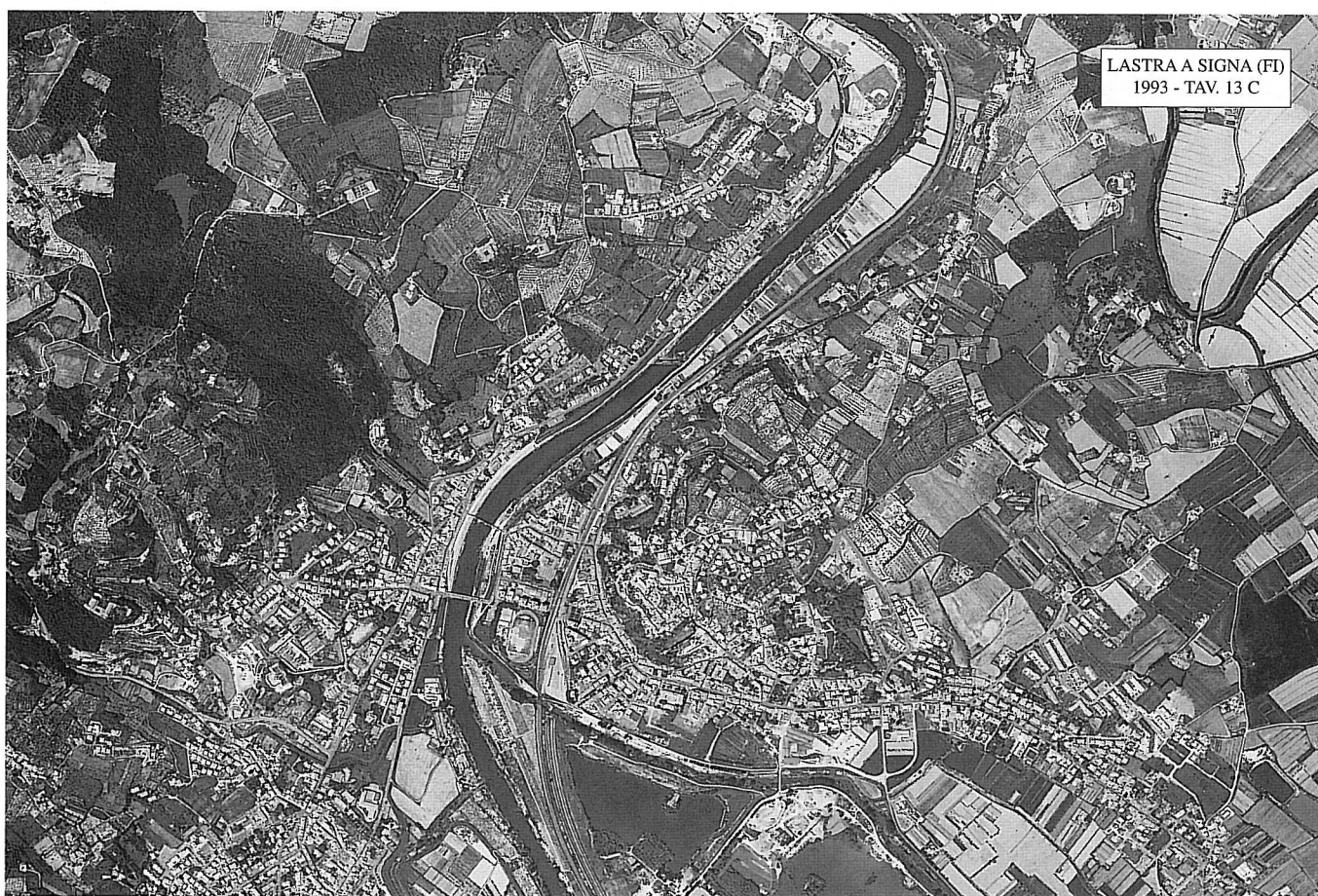
*Trasformazioni del territorio (1954-1993): l'Arno alle strette della Gonfolina (FI) - Confronto tra foto aeree del 1954 (sopra) e del 1993 (sotto). Nella parte superiore delle foto, a destra, è visibile la confluenza con l'Ombrone Pistoiese.*



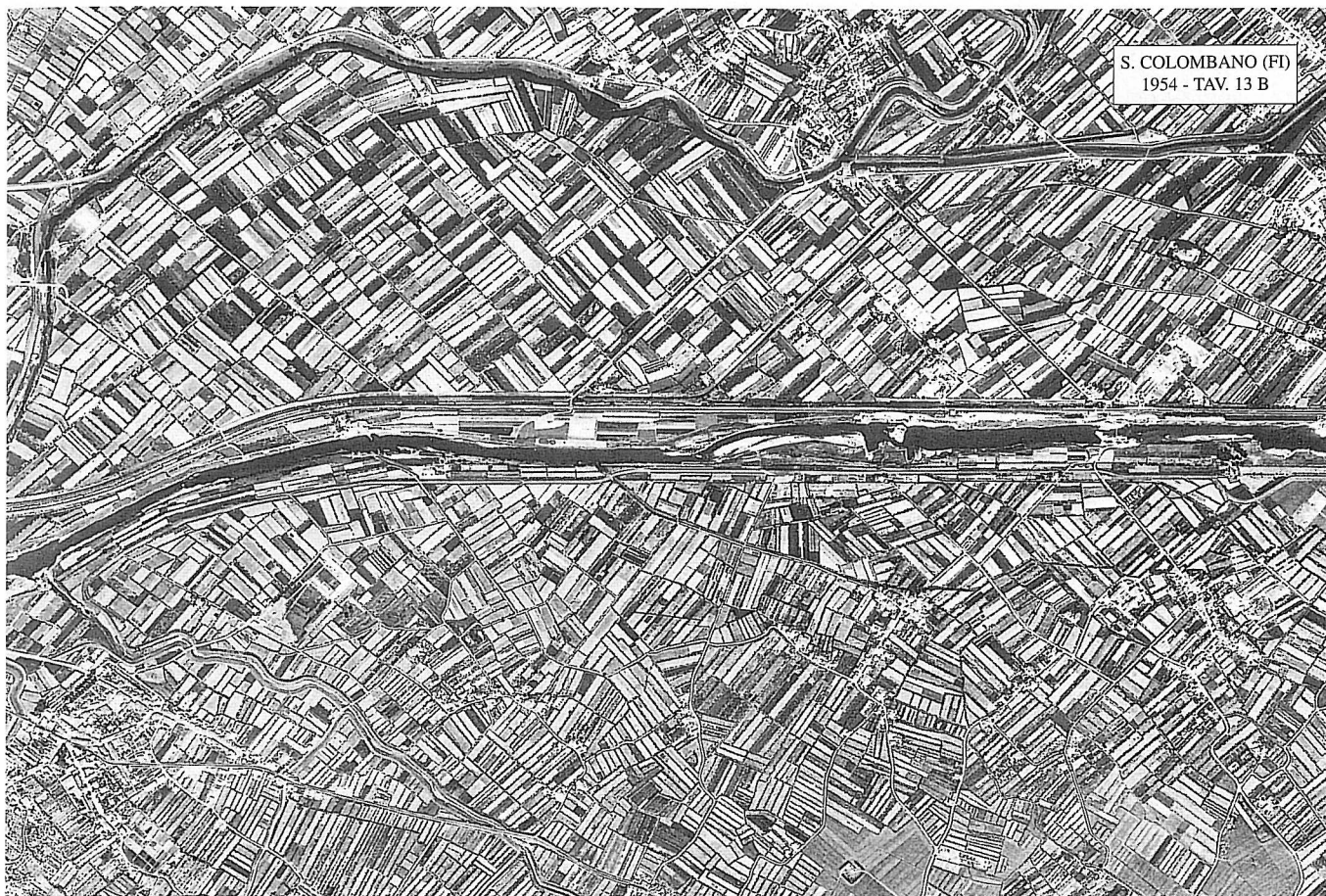




*Trasformazioni del territorio (1954-1993): l'Arno presso Signa e Lastra a Signa (FI) - Confronto tra foto aeree del 1954 (sopra) e del 1993 (sotto). In basso, è visibile la confluenza con il fiume Bisenzio.*

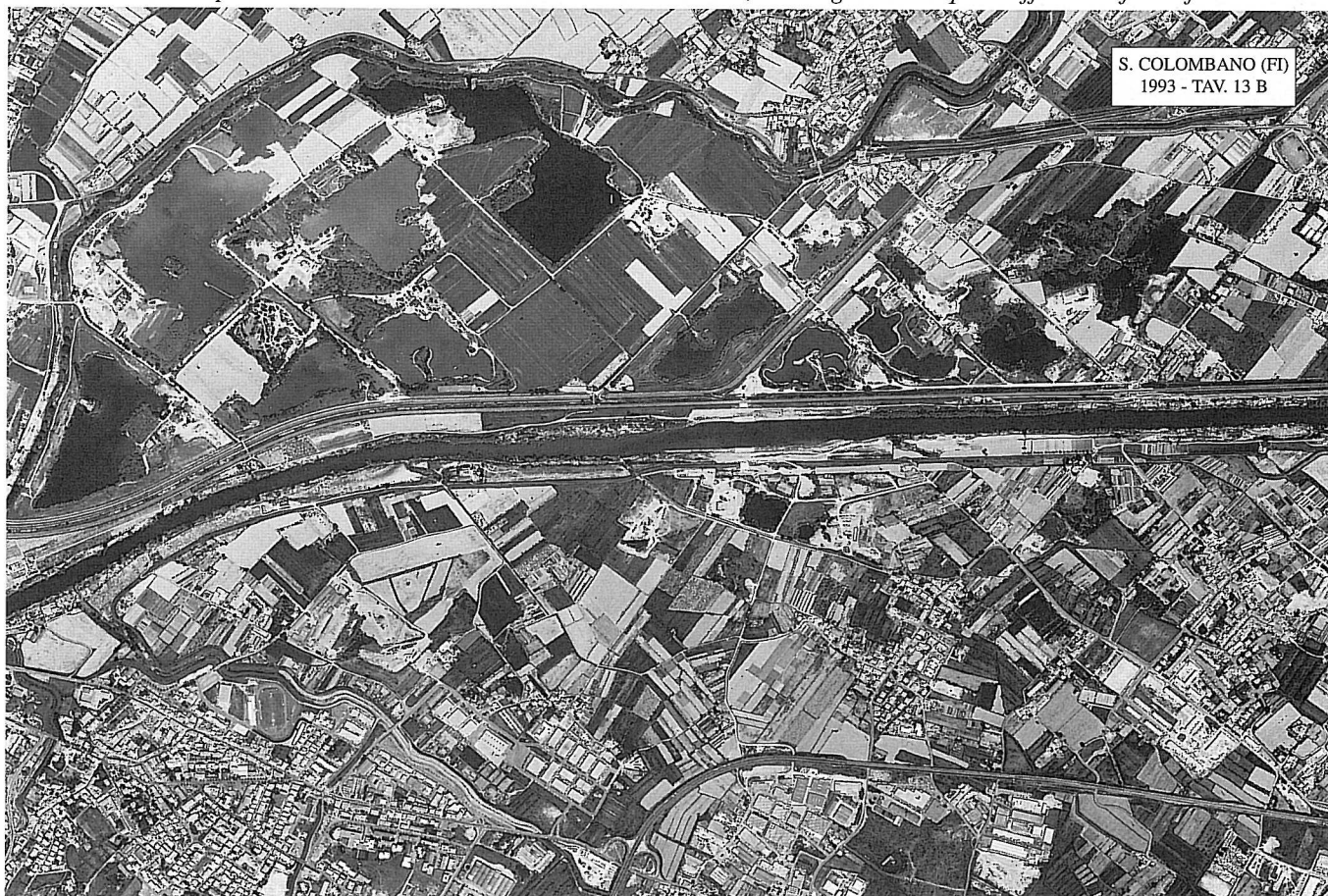






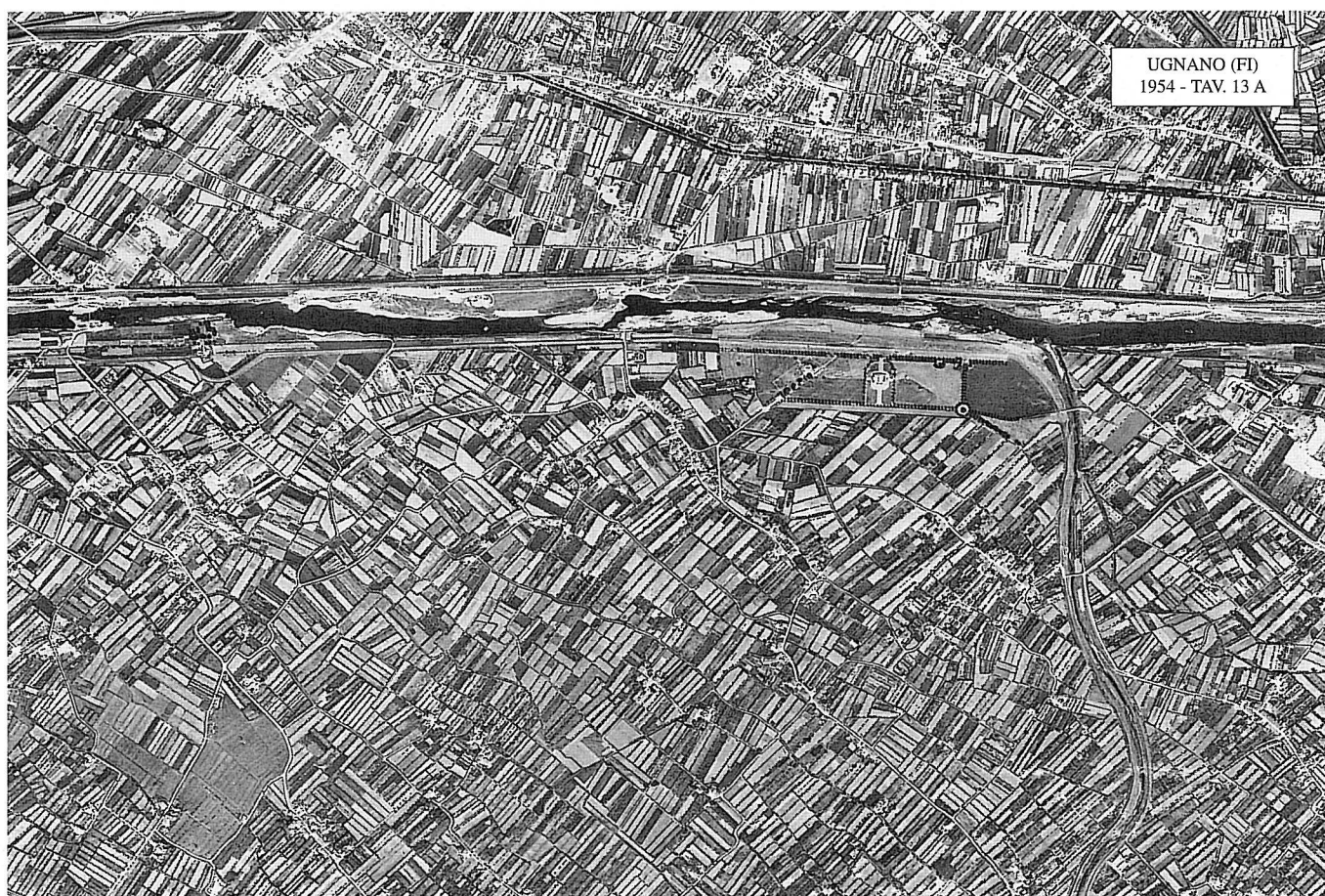
S. COLOMBANO (FI)  
1954 - TAV. 13 B

**Trasformazioni del territorio (1954-1993): S.Colombano, Badia a Settimo, Lastra a Signa e Signa** - La scomparsa del reticolo idraulico minore e agrario e lo sviluppo edilizio nelle aree di pertinenza fluviale nel confronto tra foto aeree del 1954 (sopra) e del 1993 (sotto). Nella foto del 1993 ai "Renai", alla confluenza del Bisenzio con l'Arno, il tessuto dei campi è sostituito dai resti di escavazioni di sabbia, con laghetti nei quali affiora la falda freatica.



S. COLOMBANO (FI)  
1993 - TAV. 13 B





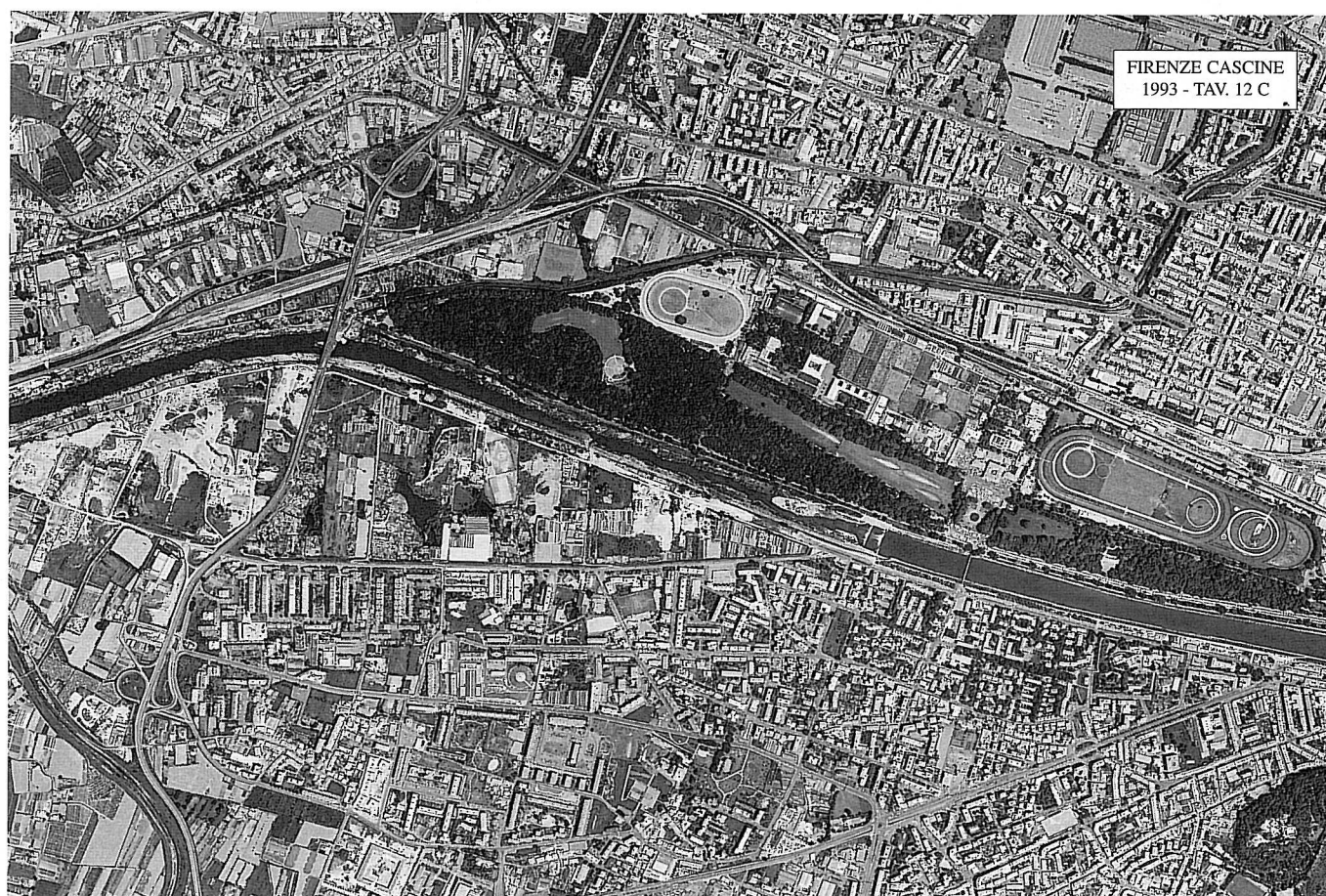
*Trasformazioni del territorio (1954-1993): l'Arno presso Ugnano, a valle di Firenze - La scomparsa del reticolo idraulico minore e agrario e lo sviluppo edilizio nelle aree di pertinenza fluviale nel confronto tra foto aeree del 1954 (sopra) e del 1993 (sotto). E' visibile la confluenza del F. Greve con l'Arno (in basso, a destra).*



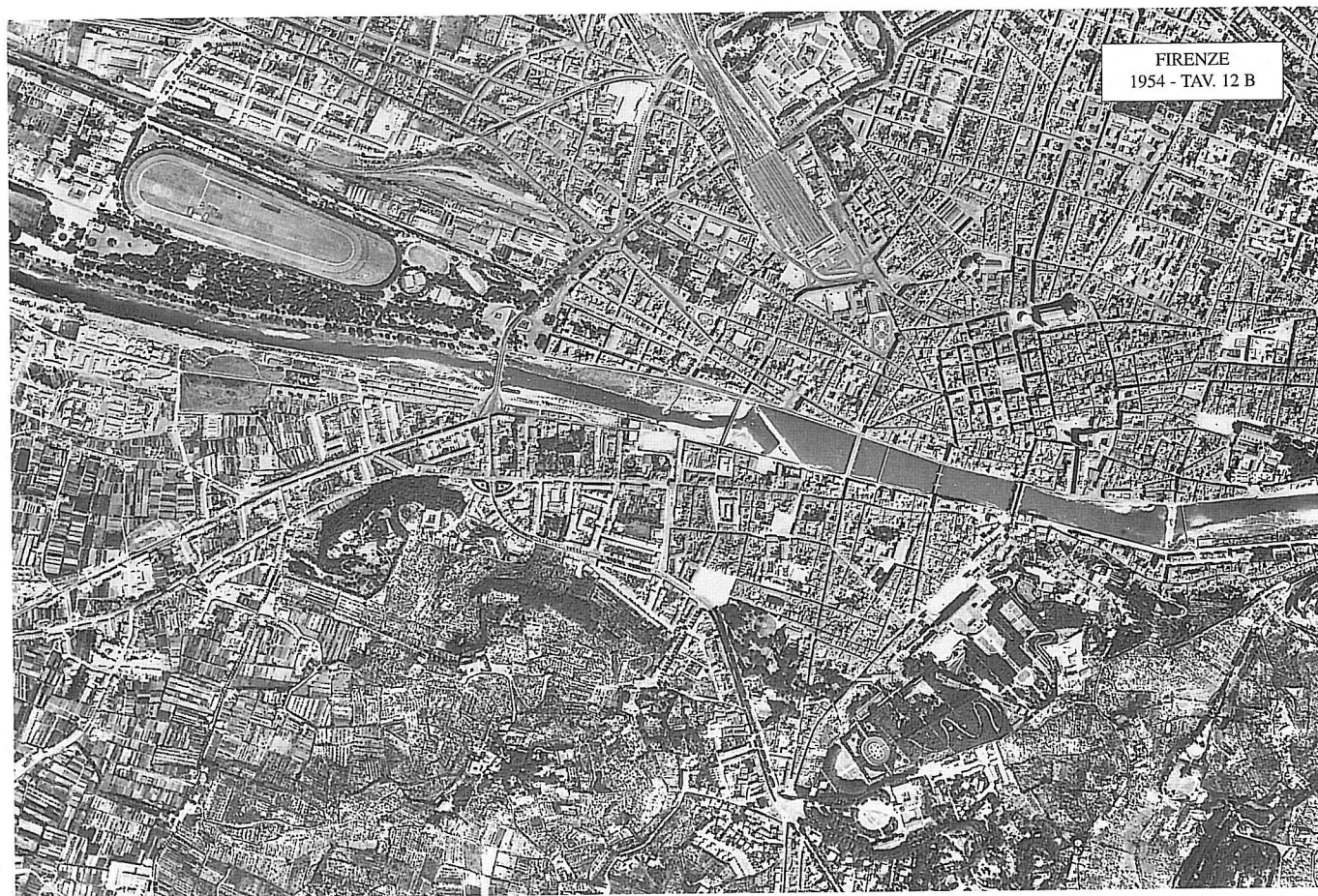




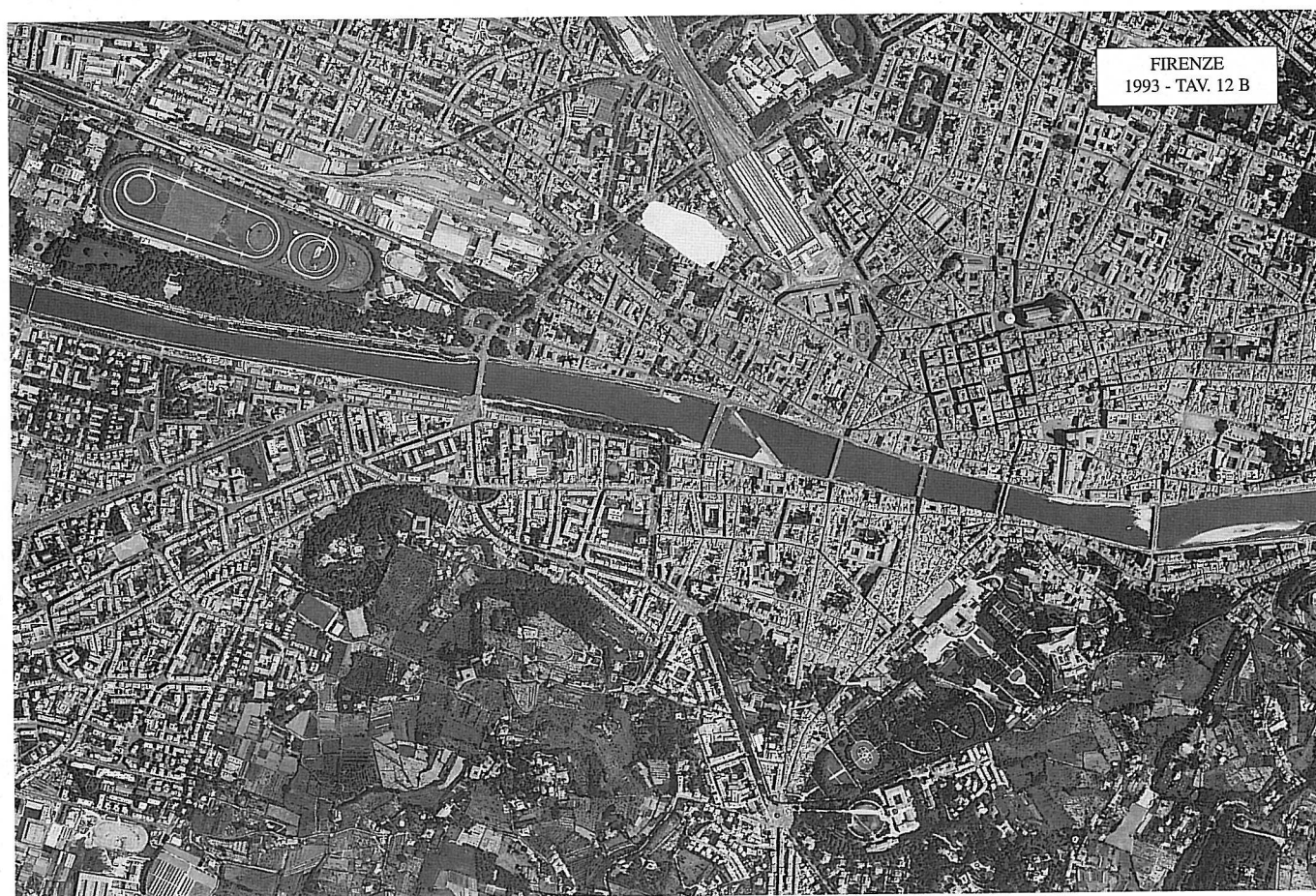
*Trasformazioni del territorio (1954-1993): l'Arno presso il parco delle Cascine, la confluenza con il T. Mugnone e l'Argingrosso (FI) - La scomparsa del reticolo idraulico minore e agrario e lo sviluppo edilizio nelle aree di pertinenza fluviale nel confronto tra foto aeree del 1954 (sopra) e del 1993 (sotto).*







*Trasformazioni del territorio (1954-1993): l'Arno attraversa Firenze - Confronto tra foto aeree del 1954 (sopra) e del 1993 (sotto).*







*Trasformazioni del territorio (1954-1993): l'Arno alle porte di Firenze, in corrispondenza dell'Anconella - Confronto tra foto aeree del 1954 (sopra) e del 1993 (sotto).*

