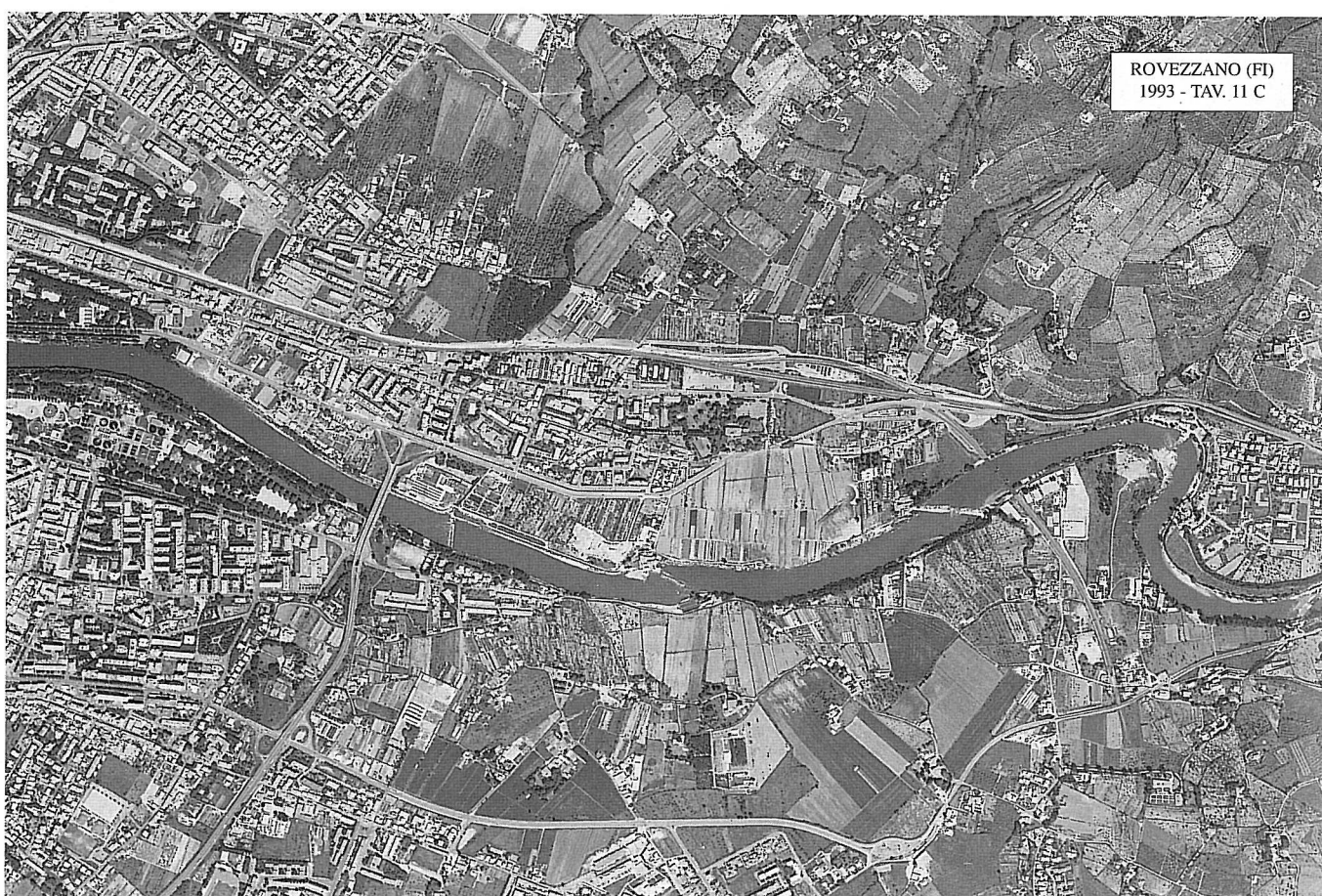
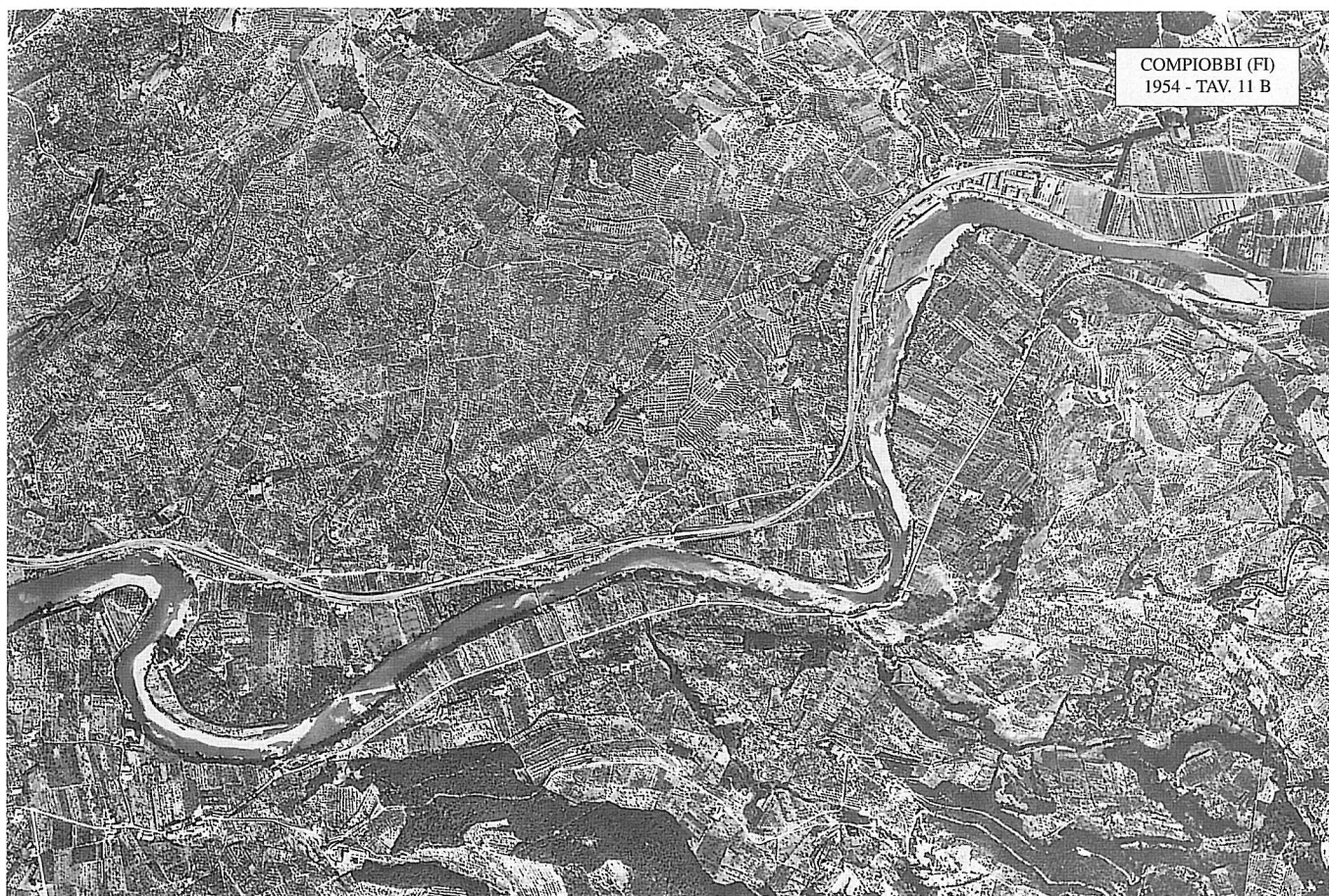




*Trasformazioni del territorio (1954-1993): l'Arno presso Rovezzano, Nave a Rovezzano e Candeli (FI) - Confronto tra foto aeree del 1954 (sopra) e del 1993 (sotto).*







*Trasformazioni del territorio (1954-1993): l'Arno presso Compiobbi (FI) - Confronto tra foto aeree del 1954 (sopra) e del 1993 (sotto). Buona parte dell'edificato ha interessato l'area circostante il fiume.*







LE SIECI (FI)  
1954 - TAV. 11 A

*Trasformazioni del territorio (1954-1993): l'Arno presso Le Sieci (FI), alla confluenza con il torrente omonimo - La scomparsa del reticolo idraulico minore e agrario e lo sviluppo edilizio nelle aree di pertinenza fluviale nel confronto tra foto aeree del 1954 (sopra) e del 1993 (sotto).*



LE SIECI (FI)  
1993 - TAV. 11 A





PONTASSIEVE (FI)  
1954 - TAV. 10 C

*Trasformazioni del territorio (1954-1993): l'Arno presso Pontassieve e Rosano (FI) - La scomparsa del reticolo idraulico minore e agrario e lo sviluppo edilizio nelle aree di pertinenza fluviale nel confronto tra foto aeree del 1954 (sopra) e del 1993 (sotto).*



PONTASSIEVE (FI)  
1993 - TAV. 10 C

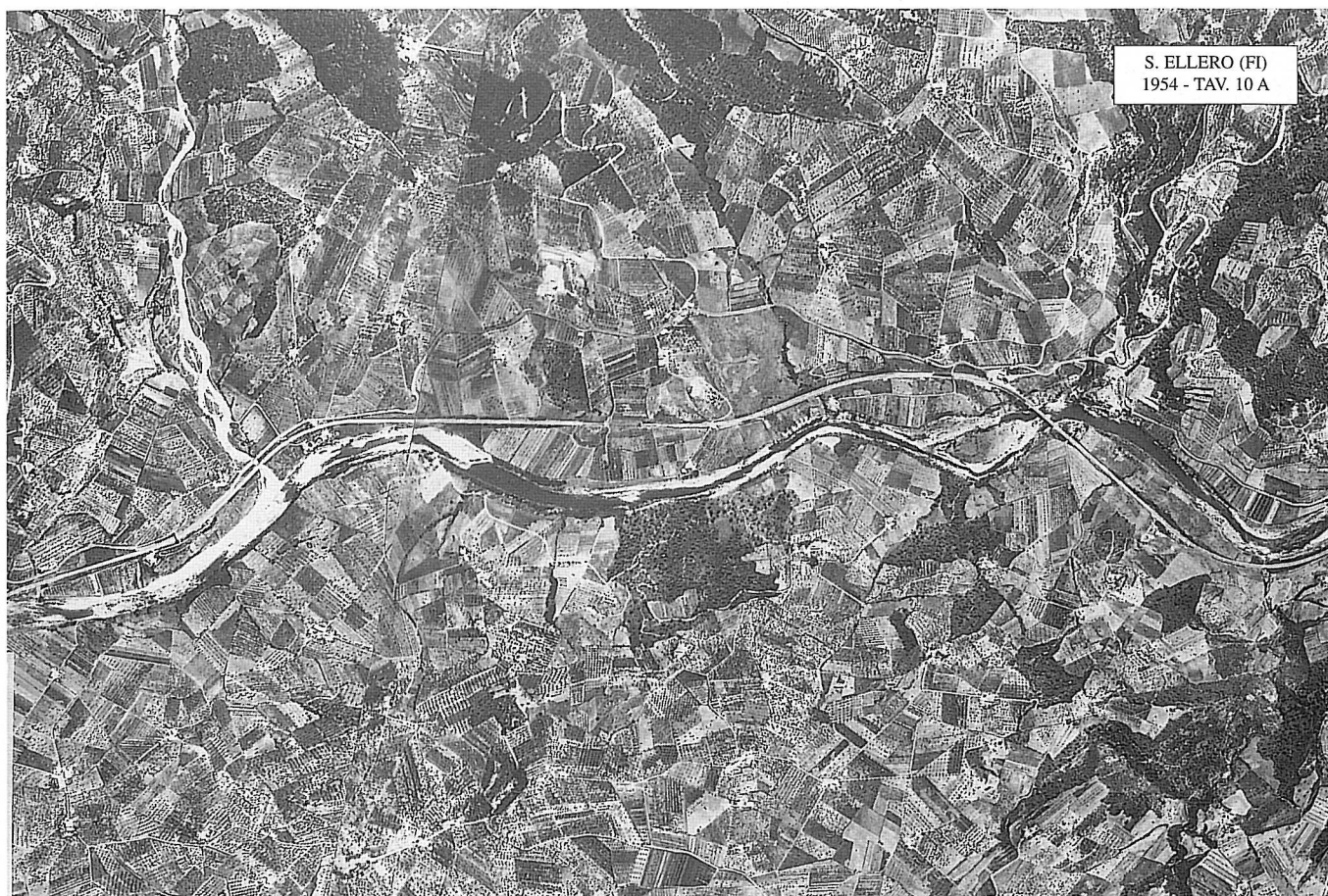




*Trasformazioni del territorio (1954-1993): l'Arno alla confluenza con la Sieve (FI) - Confronto tra foto aeree del 1954 (sopra) e del 1993 (sotto). Nella foto del 1993 è ben visibile l'espansione dell'abitato di Pontassieve, a sinistra, verso entrambi i corsi d'acqua.*







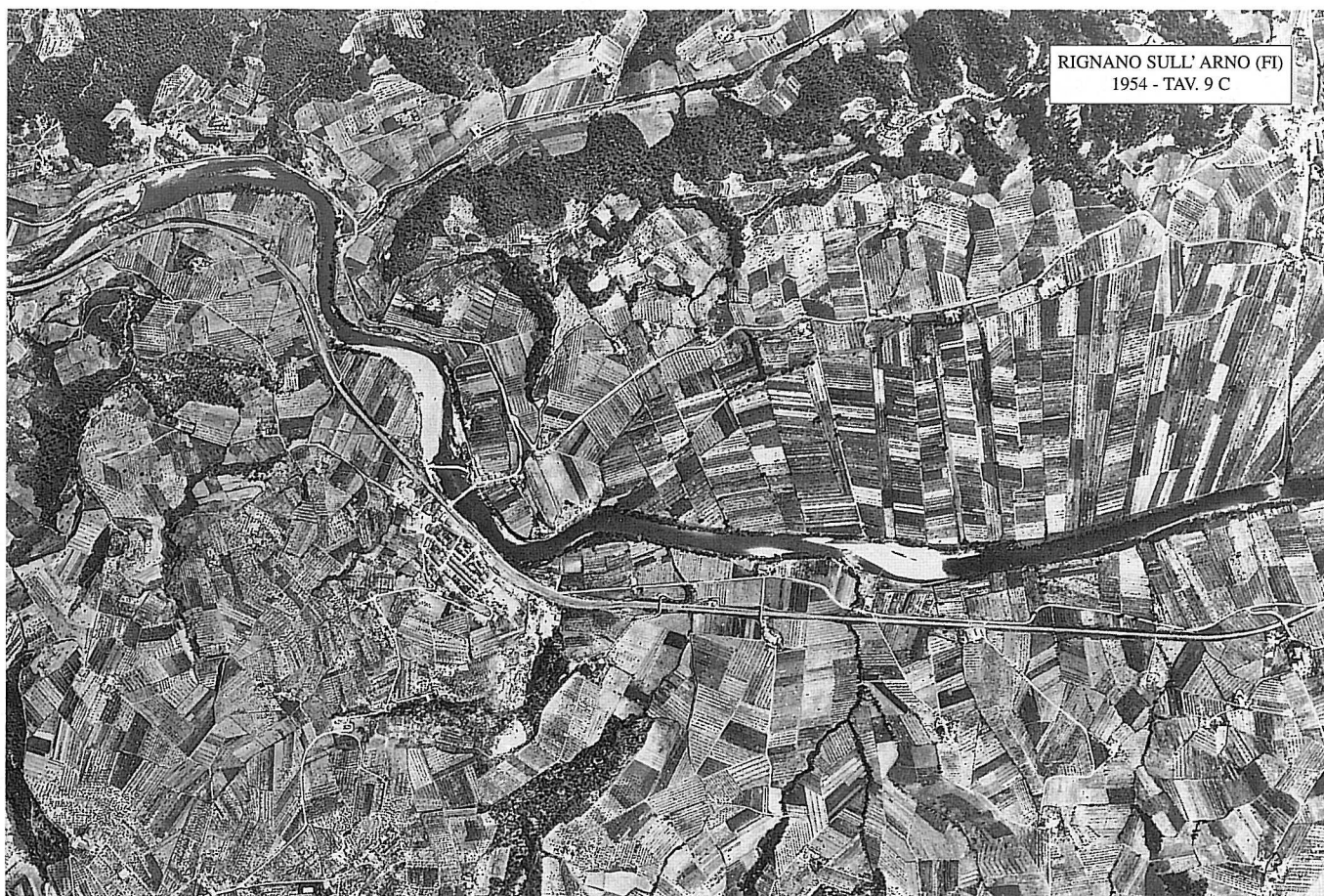
S. ELLERO (FI)  
1954 - TAV. 10 A

*Trasformazioni del territorio (1954-1993): l'Arno presso S. Ellero (FI) - Confronto tra foto aeree del 1954 (sopra) e del 1993 (sotto). Sono visibili le confluenze con i torrenti Vicano di S.Ellero (in alto, a destra) e Vicano di Pelago (in alto, a sinistra). Specialmente in corrispondenza di quest'ultima si è sviluppata una zona industriale in aree di pertinenza fluviale.*



S. ELLERO (FI)  
1993 - TAV. 10 A

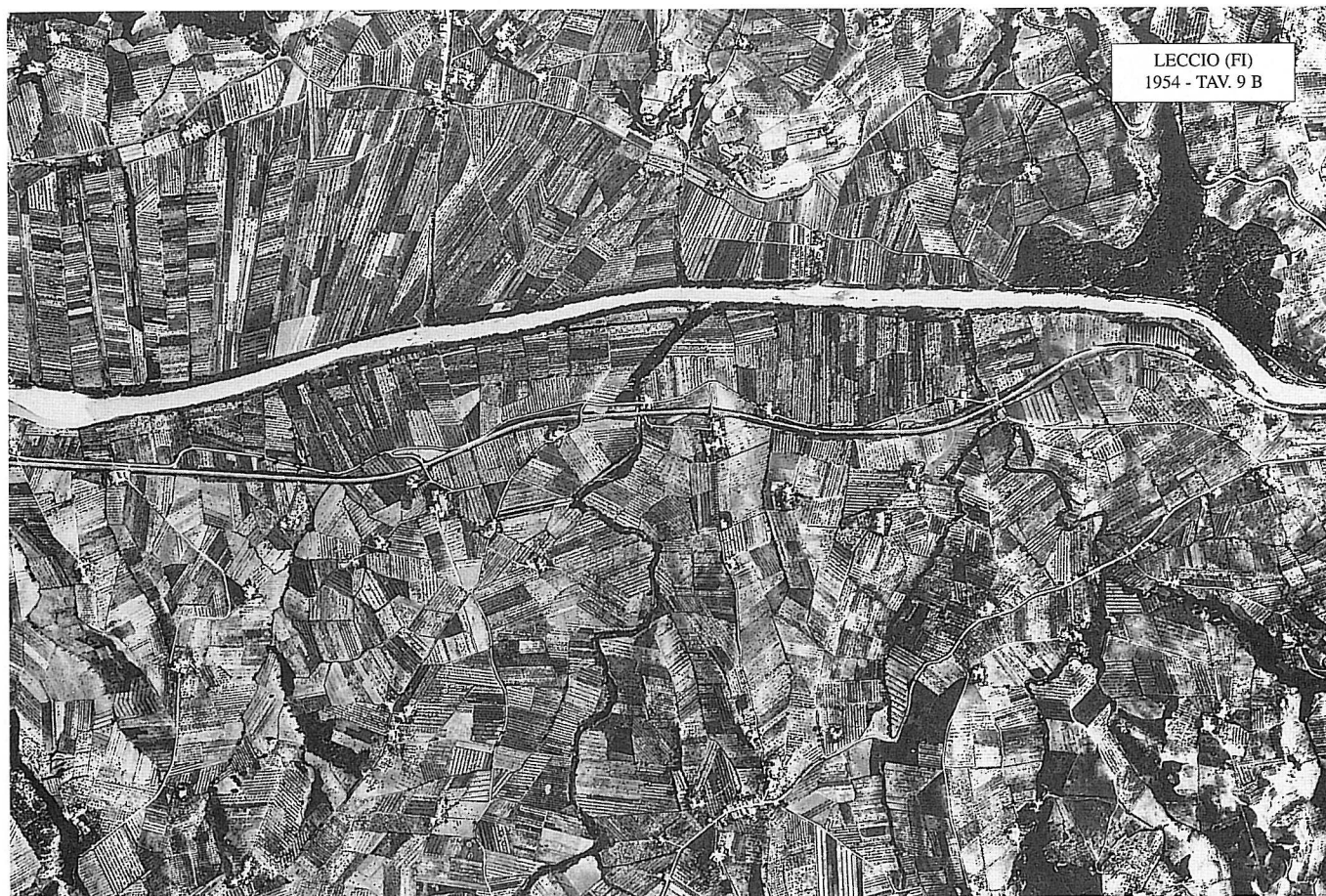




*Trasformazioni del territorio (1954-1993): l'Arno presso Rignano (FI) - Confronto tra foto aeree del 1954 (sopra) e del 1993 (sotto).*







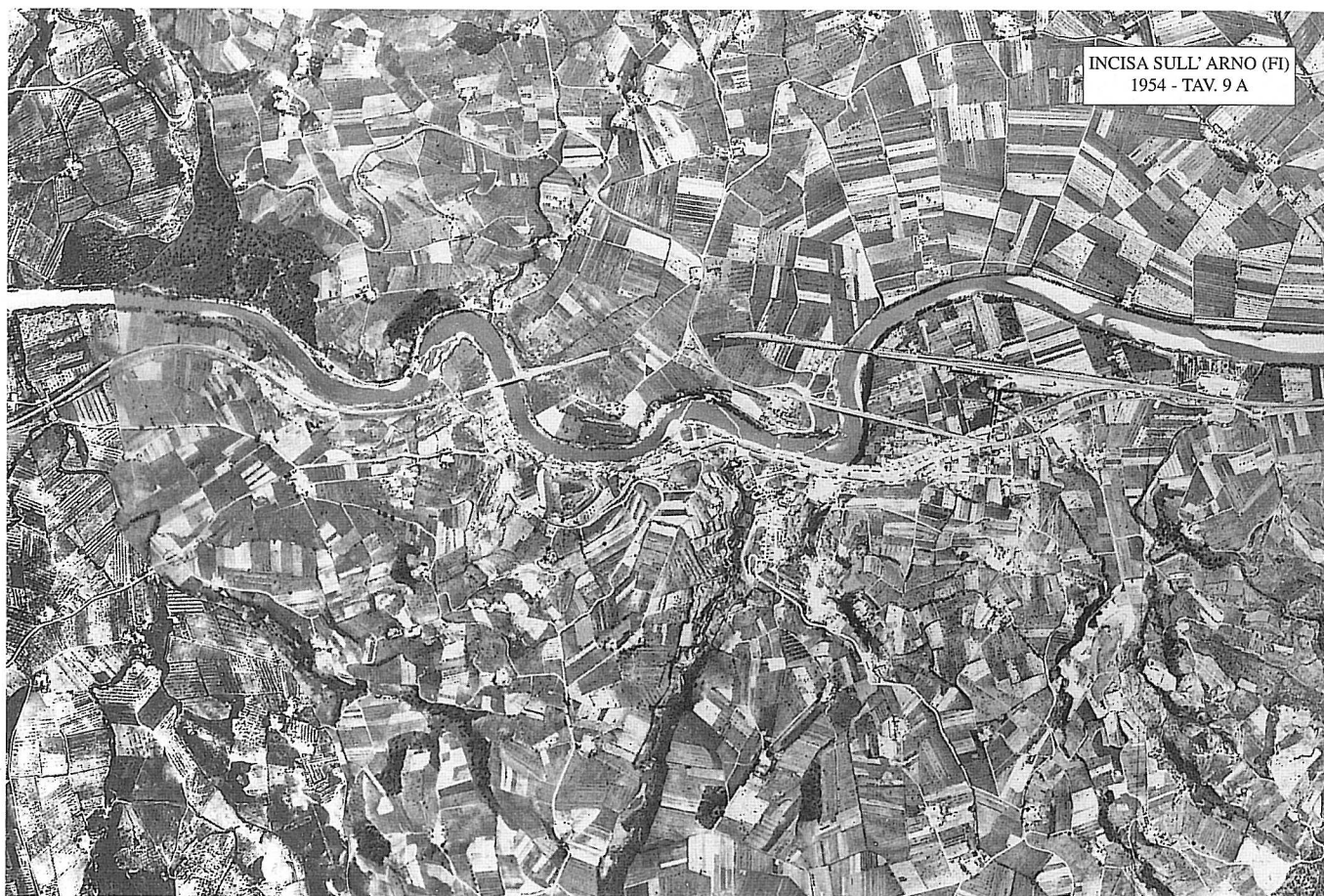
LECCIO (FI)  
1954 - TAV. 9 B

*Trasformazioni del territorio (1954-1993): l'Arno presso la frazione di Leccio (Reggello - FI), a valle di Incisa - Confronto tra foto aeree del 1954 (sopra) e del 1993 (sotto). Nella foto del 1993 sono visibili edifici industriali in sponda sinistra, in aree di pertinenza fluviale. Il piano di bacino per la riduzione del rischio idraulico prevede la realizzazione di importanti casse di laminazione specialmente in sponda destra.*



LECCIO (FI)  
1993 - TAV. 9 B





*Trasformazioni del territorio (1954-1993): l'Arno presso Incisa (FI) - Confronto tra foto aeree del 1954 (sopra) e del 1993 (sotto).*







*Trasformazioni del territorio (1954-1993): l'Arno presso l'abitato di Massa di Incisa (FI) - Confronto tra foto aeree del 1954 (sopra) e del 1993 (sotto).*

