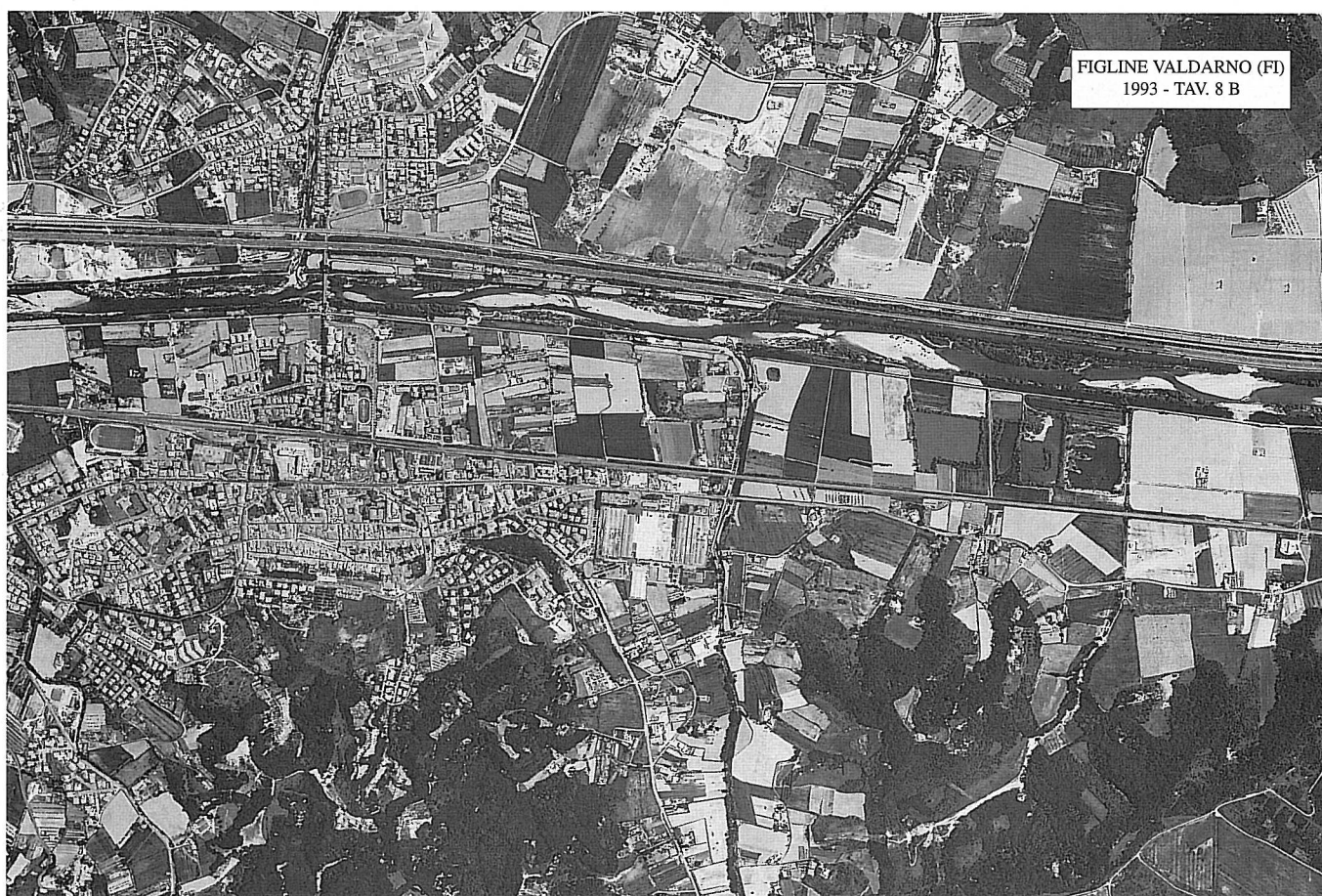


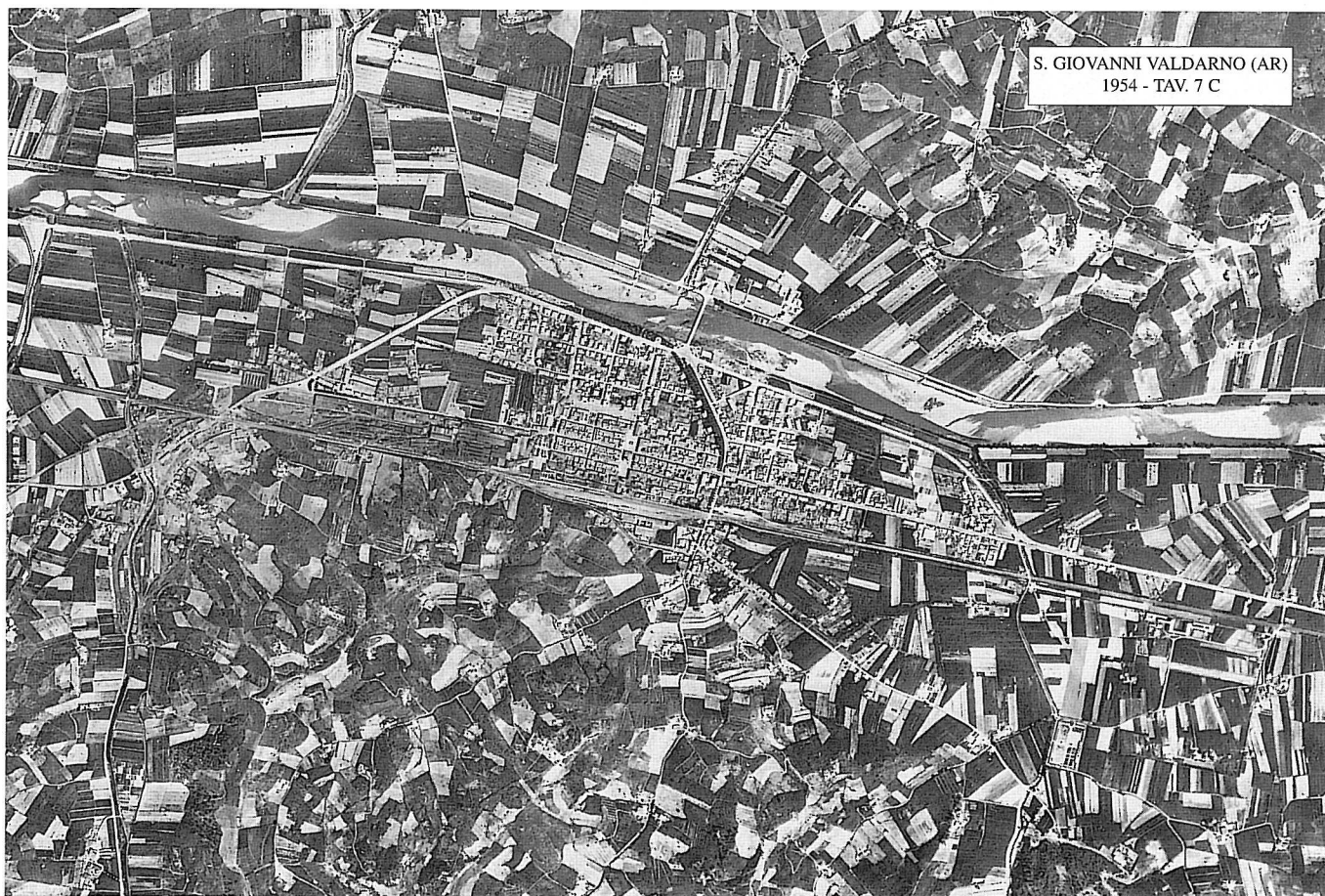
Trasformazioni del territorio (1954-1993): l'Arno presso Figline Valdarno (FI) - Confronto tra foto aeree del 1954 (sopra) e del 1993 (sotto). In sponda destra sono visibili le confluenze con il T. Faella e con il T. Resco; in sponda sinistra con il Borro Cesto.





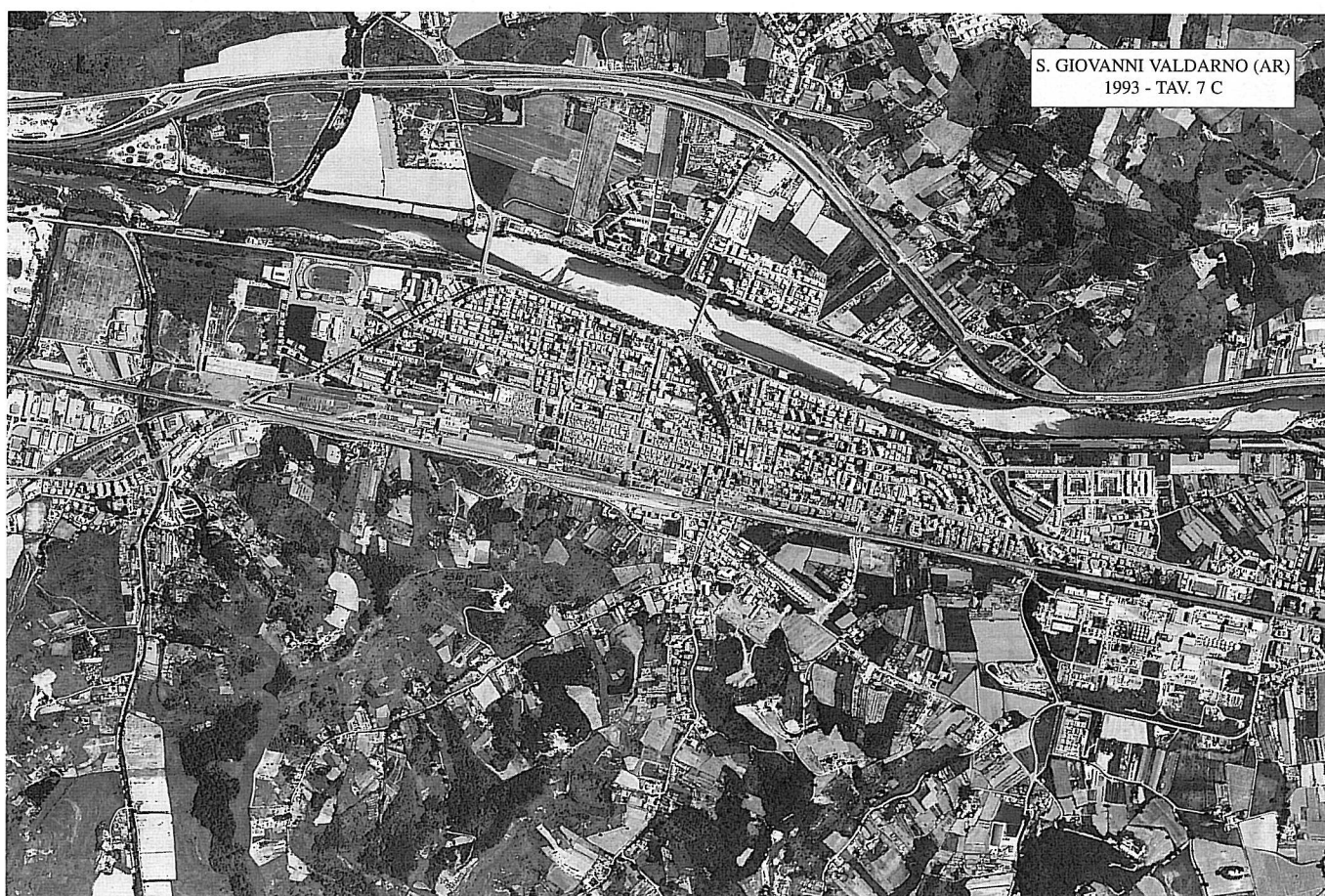
Trasformazioni del territorio (1954-1993): l'Arno presso l'abitato di Restone (FI) - Confronto tra foto aeree del 1954 (sopra) e del 1993 (sotto). Nell'area in sinistra e in destra del fiume, il piano di bacino individua casse di espansione per la riduzione del rischio idraulico.





S. GIOVANNI VALDARNO (AR)
1954 - TAV. 7 C

Trasformazioni del territorio (1954-1993): l'Arno presso S. Giovanni Valdarno - La scomparsa del reticolo idraulico minore e agrario e lo sviluppo edilizio nelle aree di pertinenza fluviale nel confronto tra foto aeree del 1954 (sopra) e del 1993 (sotto). In alto a sinistra, le confluenze con i Borri Cave e Vacchereccia.



S. GIOVANNI VALDARNO (AR)
1993 - TAV. 7 C



LA GRUCCIA (AR)
1954 - TAV. 7 B

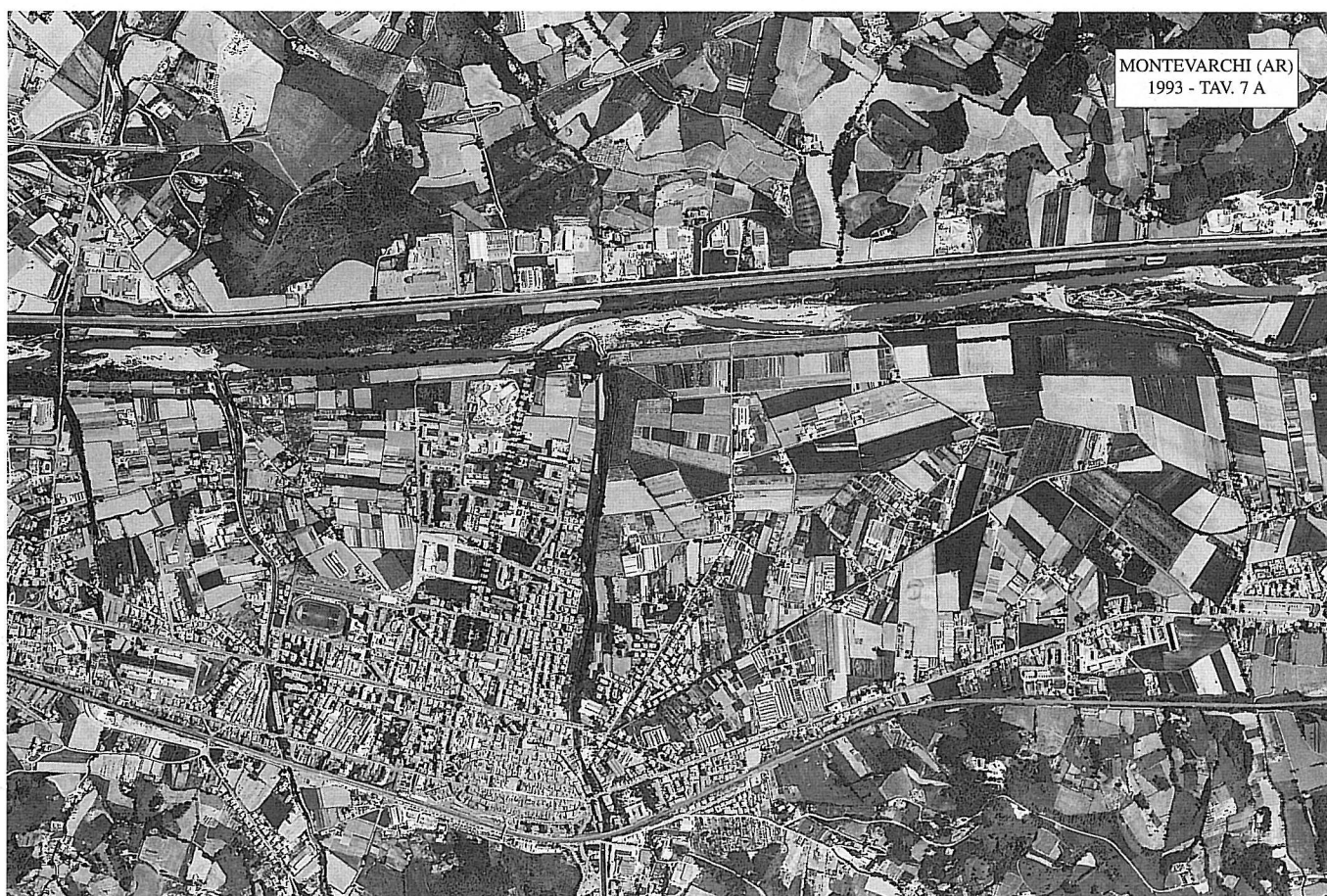
Trasformazioni del territorio (1954-1993): l'Arno alla confluenza con il Torrente Ciuffenna - La scomparsa del reticolo idraulico minore e agrario e lo sviluppo edilizio nelle aree di pertinenza fluviale nel confronto tra foto aeree del 1954 (sopra) e del 1993 (sotto).



LA GRUCCIA (AR)
1993 - TAV. 7 B



Trasformazioni del territorio (1954-1993): l'Arno presso Montevarchi (AR) - La riduzione del reticolo idraulico minore e agrario e lo sviluppo edilizio nelle aree di pertinenza fluviale nel Confronto tra foto aeree del 1954 (sopra) e del 1993 (sotto). Nelle foto, a destra, in alto, è visibile la confluenza dell'Arno con il T. Ambra.





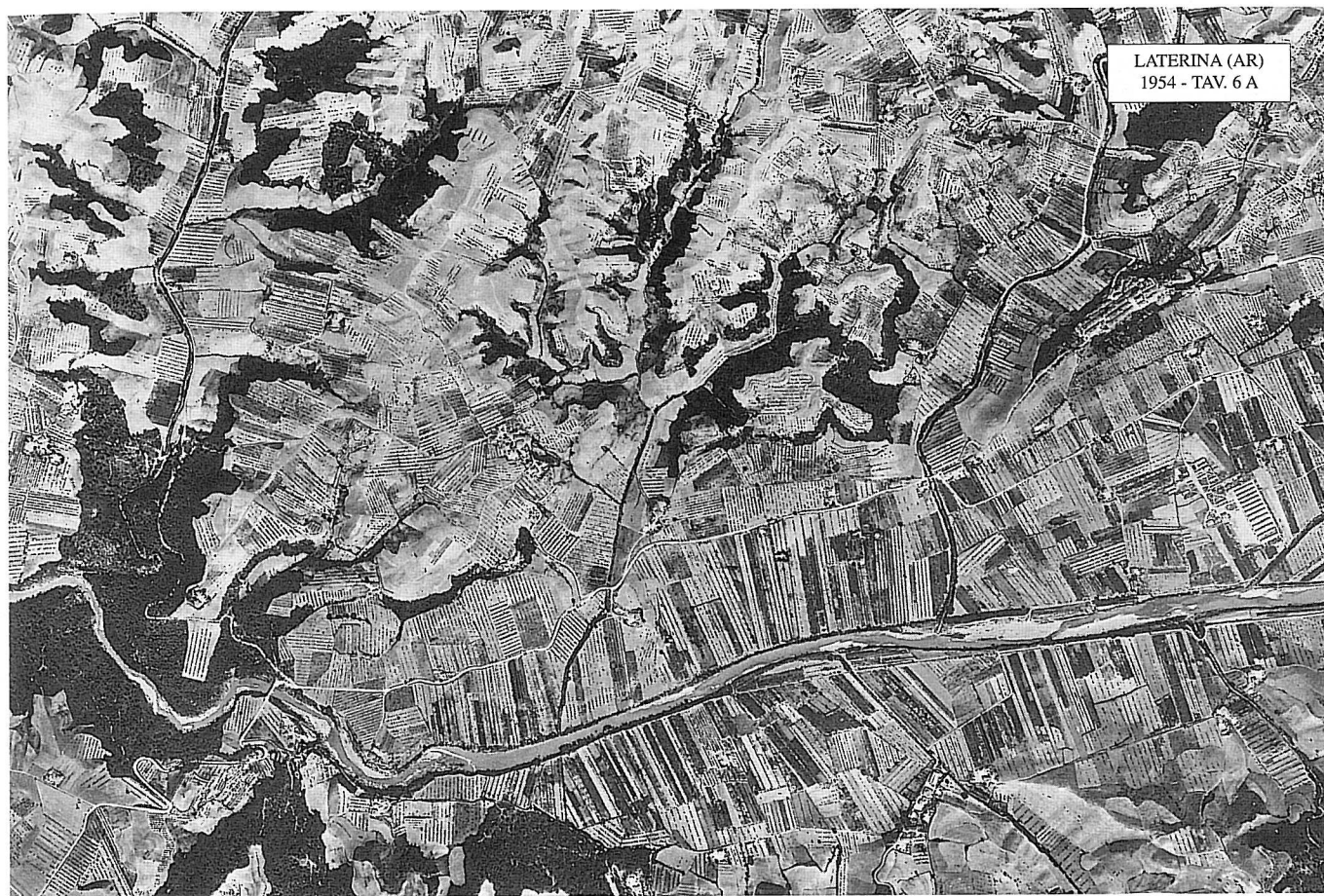
Trasformazioni del territorio (1954-1993): l'Arno alla confluenza con il T. Ambra - Confronto tra foto aeree del 1954 (sopra) e del 1993 (sotto).





Trasformazioni del territorio (1954-1993): la valle dell'Arno in corrispondenza della diga ENEL di Levane (AR)
 - Confronto tra foto aeree del 1954 (sopra) e del 1993 (sotto). La costruzione della diga fu terminata nel 1958.
 Al centro, in alto, la confluenza con i torrenti Ascione e Agna.



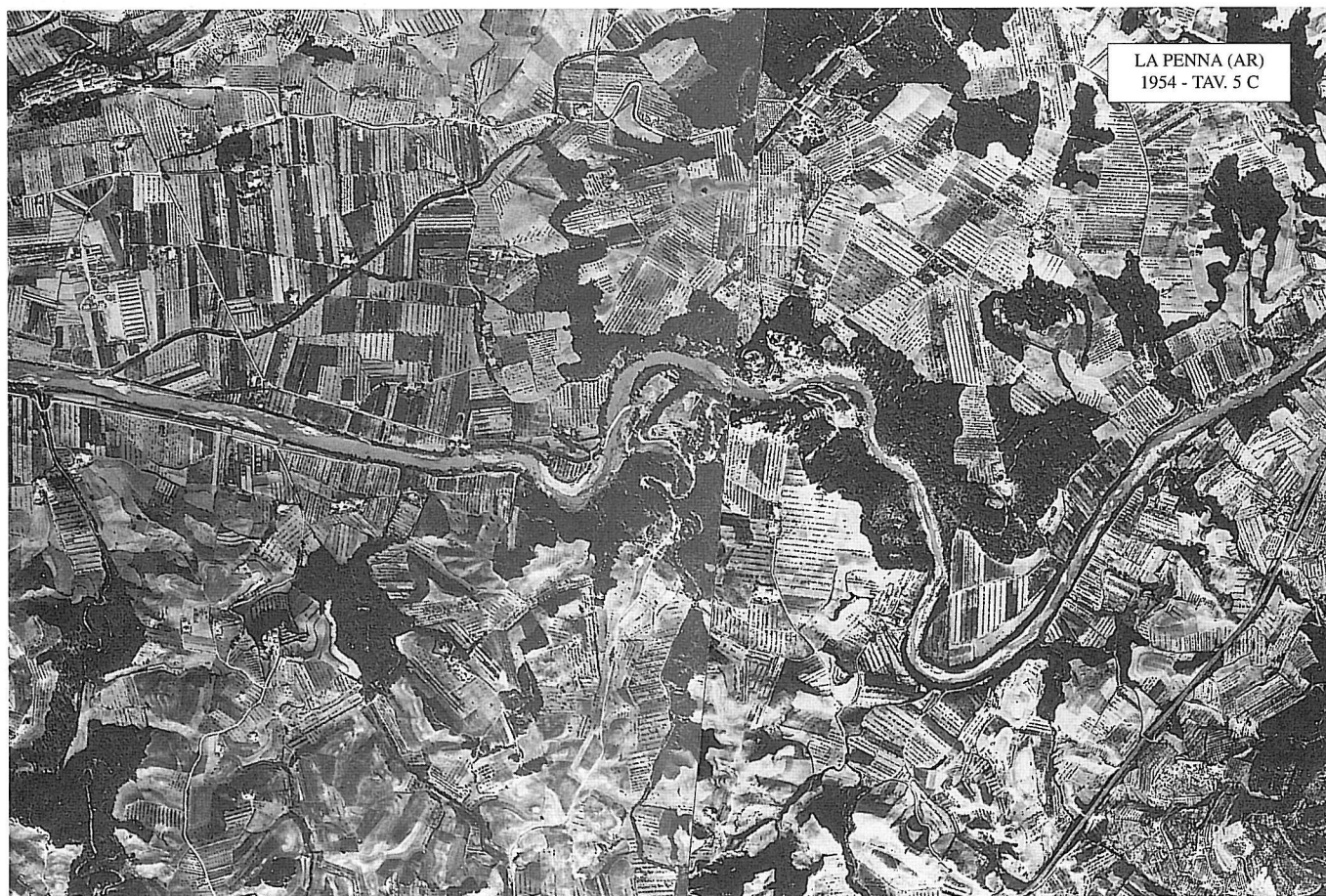


LATERINA (AR)
1954 - TAV. 6 A

Trasformazioni del territorio (1954-1993): l'Arno presso Laterina (AR) e la confluenza con il T. Oreno - Confronto tra foto aeree del 1954 (sopra) e del 1993 (sotto). Nella foto del 1993 è visibile, tra l'altro, la terminazione dell'invaso ENEL di Levane, lungo il corso dell'Arno.



LATERINA (AR)
1993 - TAV. 6 A



LA PENNA (AR)
1954 - TAV. 5 C

Trasformazioni del territorio (1954-1993): l'Arno presso La Penna (AR) - Confronto tra foto aeree del 1954 (sopra) e del 1993 (sotto). La presenza della diga, la cui costruzione è terminata nel 1957, ha modificato completamente il paesaggio. A sinistra, in alto, lo sviluppo dell'abitato di Laterina e della zona industriale.



LA PENNA (AR)
1993 - TAV. 5 C