

Trasformazioni del territorio (1954-1993): l'Arno presso Rondine (AR) - Confronto tra foto aeree del 1954 (sopra) e del 1993 (sotto). La valle dell'Arno nel 1993 risulta completamente modificata dalla costruzione dell'invaso ENEL di La Penna, terminata nel 1957 e il territorio è attraversato anche dall'autostrada Roma-Milano (A1), che interseca la ferrovia.





Trasformazioni del territorio (1954-1993): l'Arno presso Ponte Buriano (AR) - Confronto fra foto aeree del 1954 (sopra) e del 1993 (sotto). In basso (a sinistra) è visibile la confluenza con il Canale Maestro dalla Chiana. Le modifiche più evidenti sono rappresentate, nel 1993, dalla presenza della parte terminale dell'invaso ENEL di La Penna e dallo sviluppo dell'abitato e della zona industriale di Quarata (in basso, a destra).





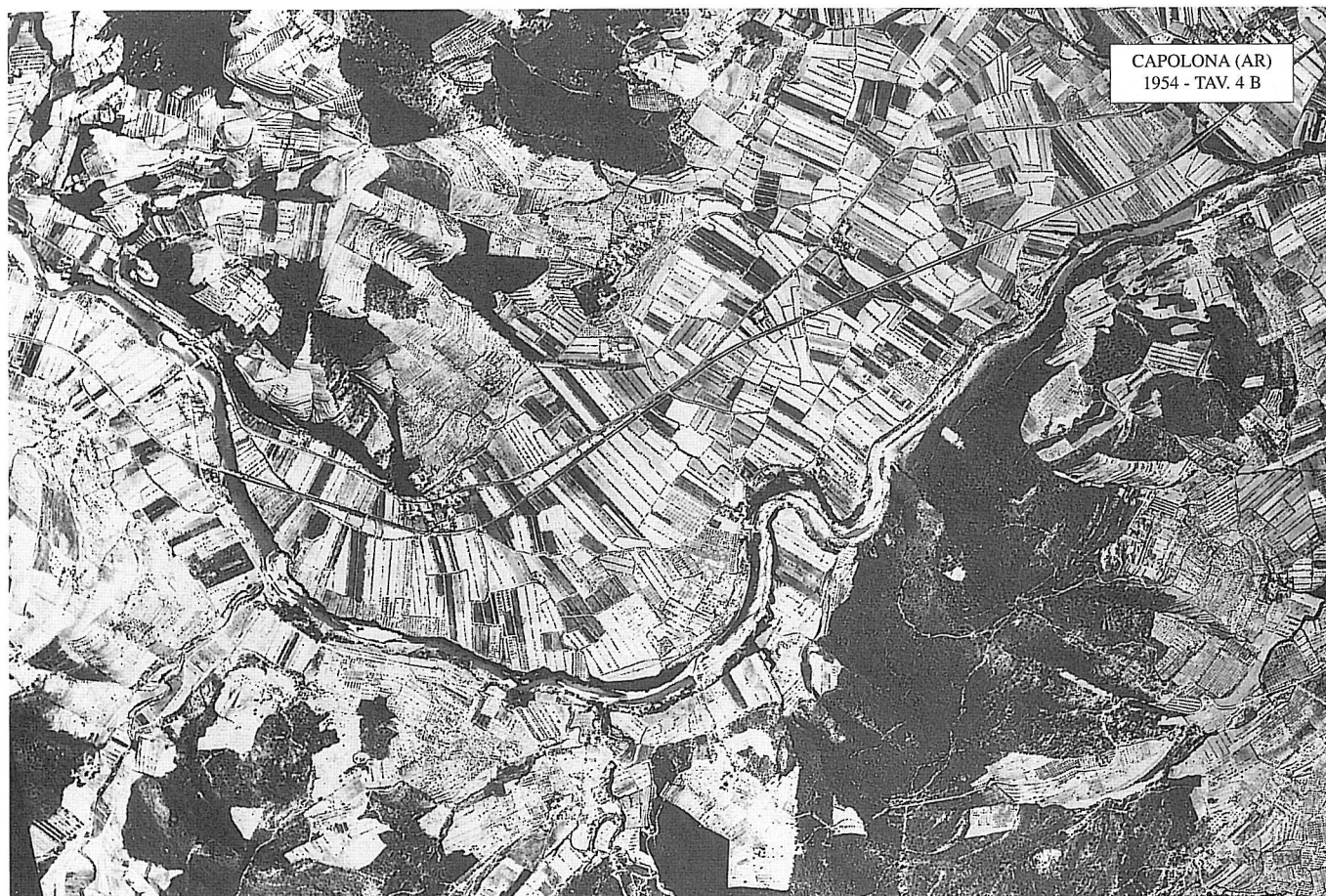
Trasformazioni del territorio (1954-1993): l'Arno presso Castelluccio (AR) - Confronto fra foto aeree del 1954 (sopra) e del 1993 (sotto).





Trasformazioni del territorio (1954-1993): l'Arno alla confluenza con il torrente Chiassa, presso l'abitato di Giovi (AR) - Confronto fra foto aeree del 1954 (sopra) e del 1993 (sotto).



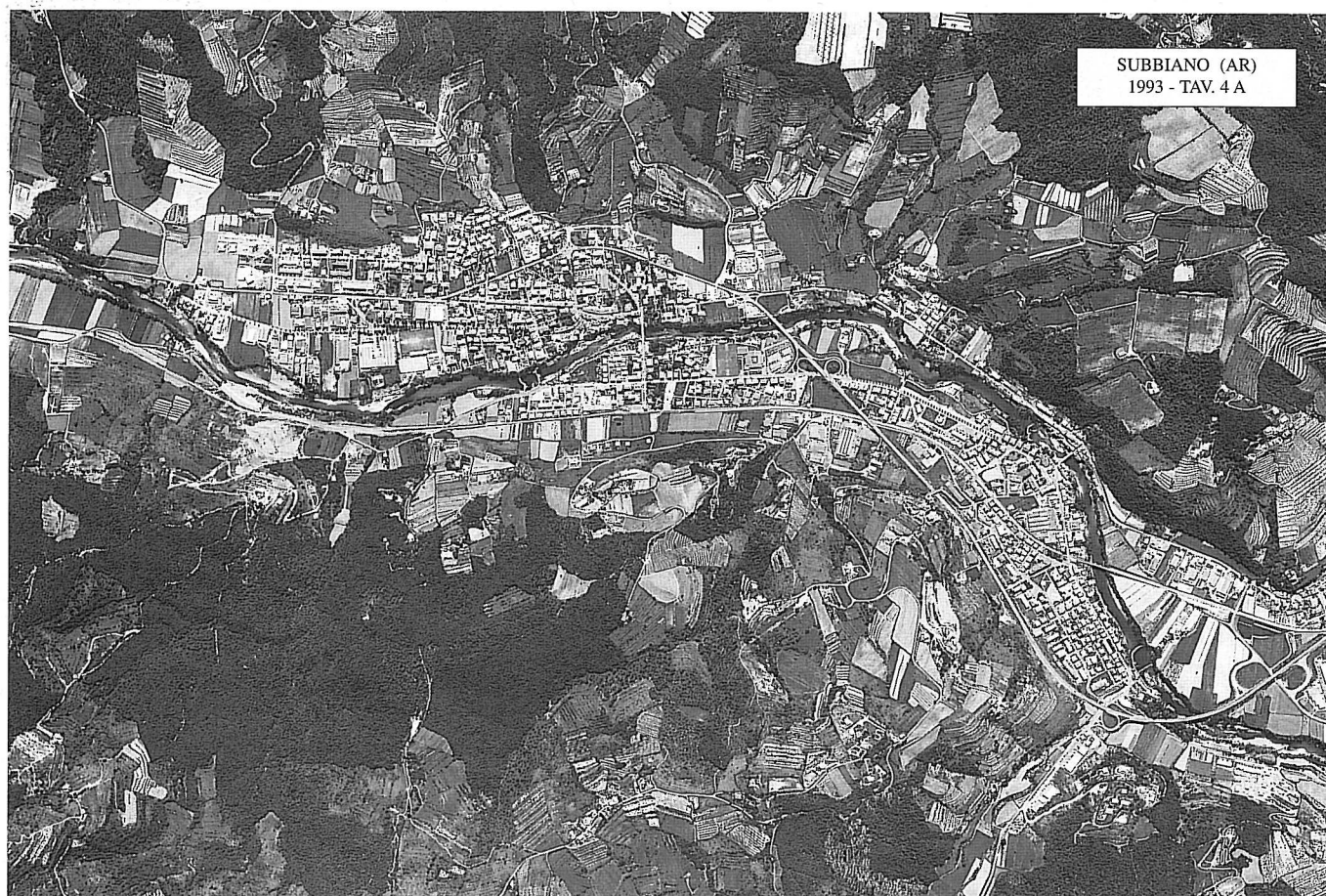


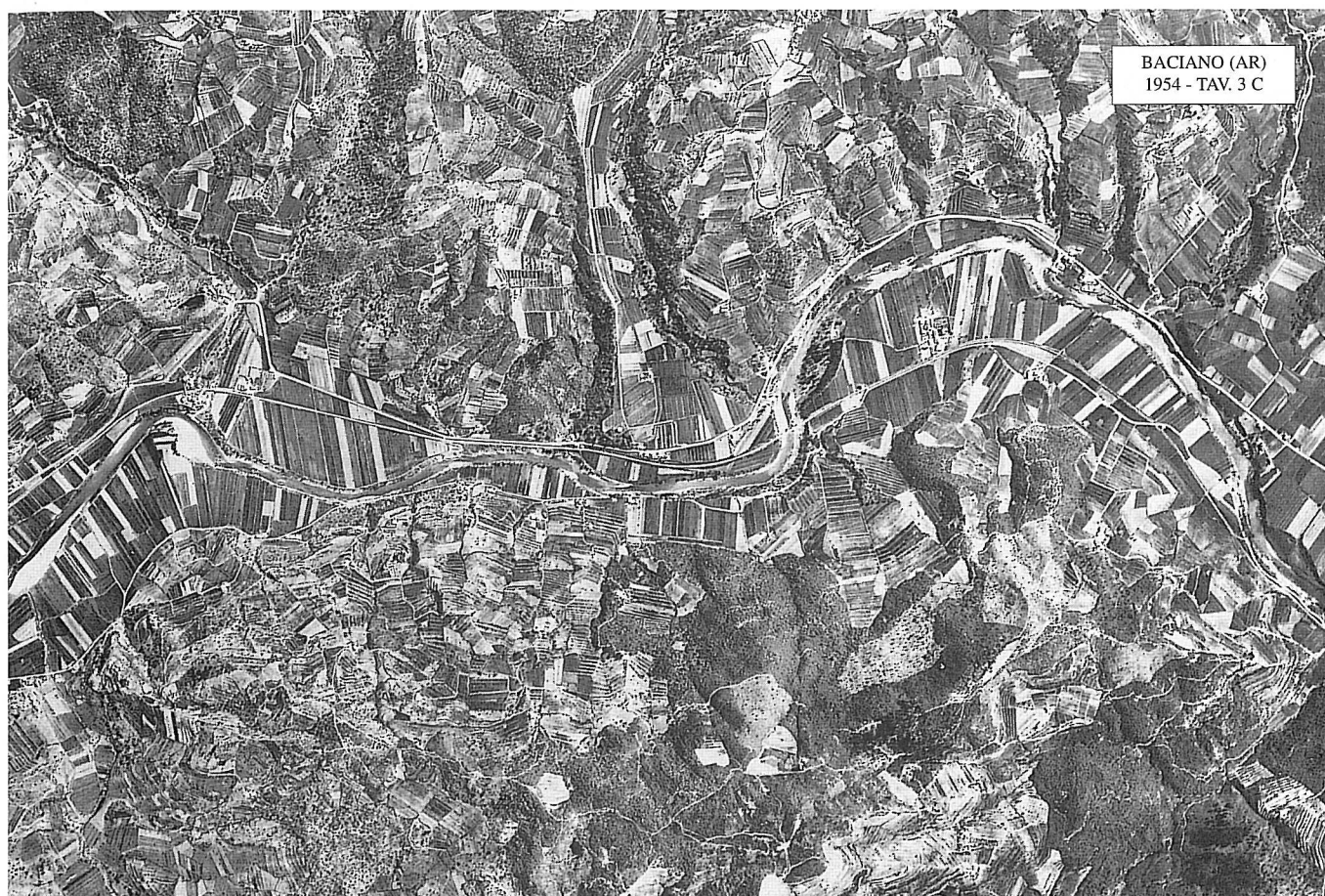
Trasformazioni del territorio (1954-1993): l'Arno presso e Capolona (AR) (a sinistra) - Confronto fra foto aeree del 1954 (sopra) e del 1993 (sotto).





Trasformazioni del territorio (1954-1993): l'Arno presso, Subbiano e Capolona (AR) - Confronto fra foto aeree del 1954 (sopra) e del 1993 (sotto). Le aree lungo il fiume, libere dall'urbanizzazione nel 1954, risultano completamente invase dalle costruzioni nella foto del 1993.





Trasformazioni del territorio (1954-1993): l'Arno presso Bacciano (AR) - Confronto fra foto aeree del 1954 (sopra) e del 1993 (sotto).





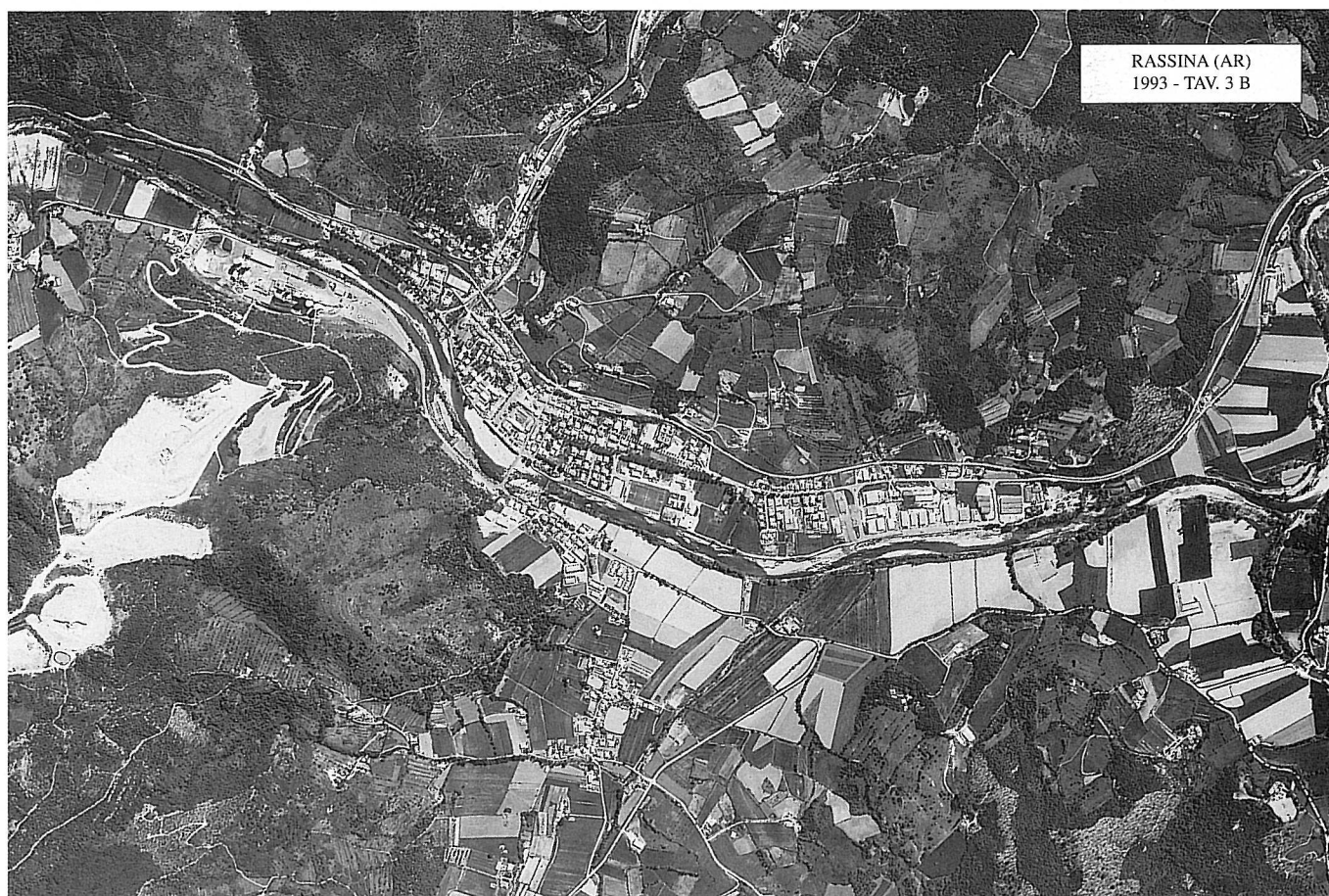
Trasformazioni del territorio (1954-1993): l'Arno presso Santa Mama (AR) - Confronto fra foto aeree del 1954 (sopra) e del 1993 (sotto). A sinistra, in basso, è visibile la confluenza con il T. Salutio.





RASSINA (AR)
1954 - TAV. 3 A

Trasformazioni del territorio (1954-1993): l'Arno presso Rassina (AR) - Confronto fra foto aeree del 1954 (sopra) e del 1993 (sotto). Lo sviluppo edilizio nelle aree di pertinenza fluviale, posteriore al 1954, è particolarmente accentuato lungo l'Arno, a valle della confluenza con il T. Rassina (a sinistra, in alto).



RASSINA (AR)
1993 - TAV. 3 B