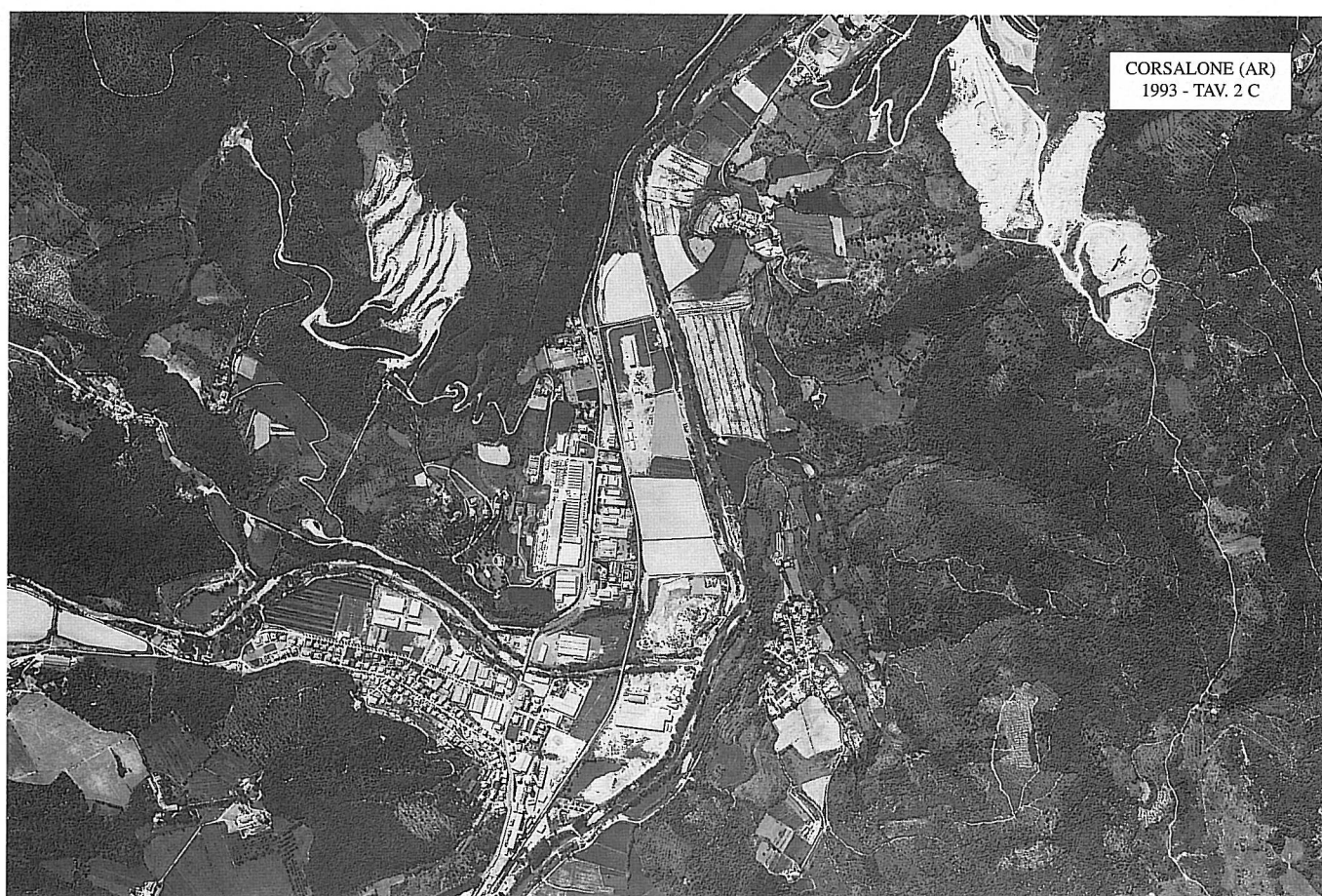




*Trasformazioni del territorio (1954-1993): l'Arno alla confluenza con il T. Corsalone presso l'abitato omonimo - Confronto fra foto aeree del 1954 (sopra) e del 1993 (sotto). Particolarmente evidente è lo sviluppo edilizio nelle aree in prossimità dei corsi d'acqua.*



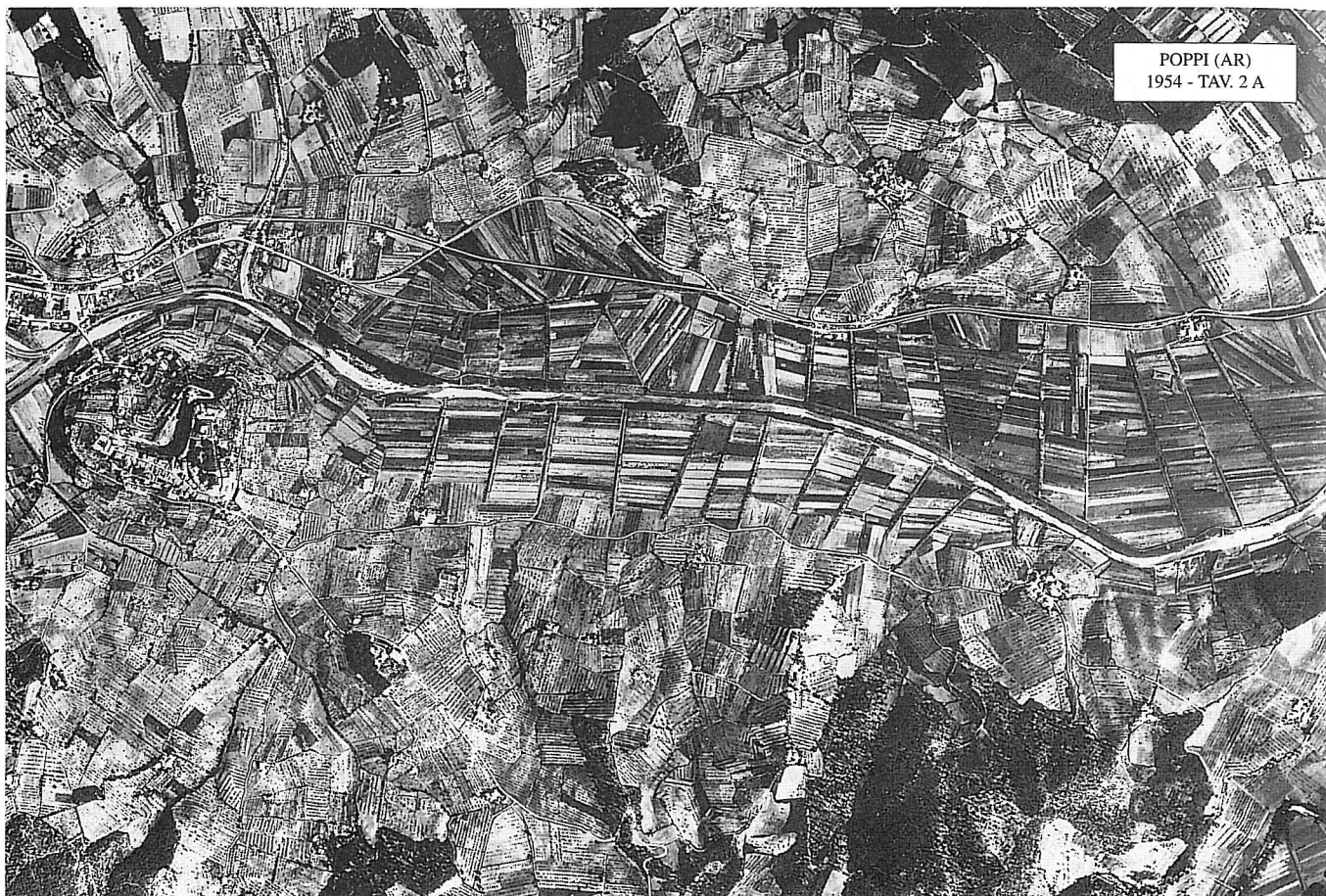




*Trasformazioni del territorio (1954-1993): l'Arno presso Bibbiena (AR) e alla confluenza con il torrente Archiano - Confronto fra foto aeree del 1954 (sopra) e del 1993 (sotto). A sinistra, in basso, è visibile la confluenza in Arno del torrente Teggina.*







POPPI (AR)  
1954 - TAV. 2 A

*Trasformazioni del territorio (1954-1993): l'Arno presso Poppi (AR) - Confronto fra foto aeree del 1954 (sopra) e del 1993 (sotto). Lo sviluppo edilizio nelle aree di pertinenza fluviale, posteriore al 1954, è particolarmente evidente presso Ponte a Poppi (a sinistra), sia lungo l'Arno sia alla confluenza con il T. Sova. A valle, la pianura è ancora libera dall'edificato.*



POPPI (AR)  
1993 - TAV. 2 A

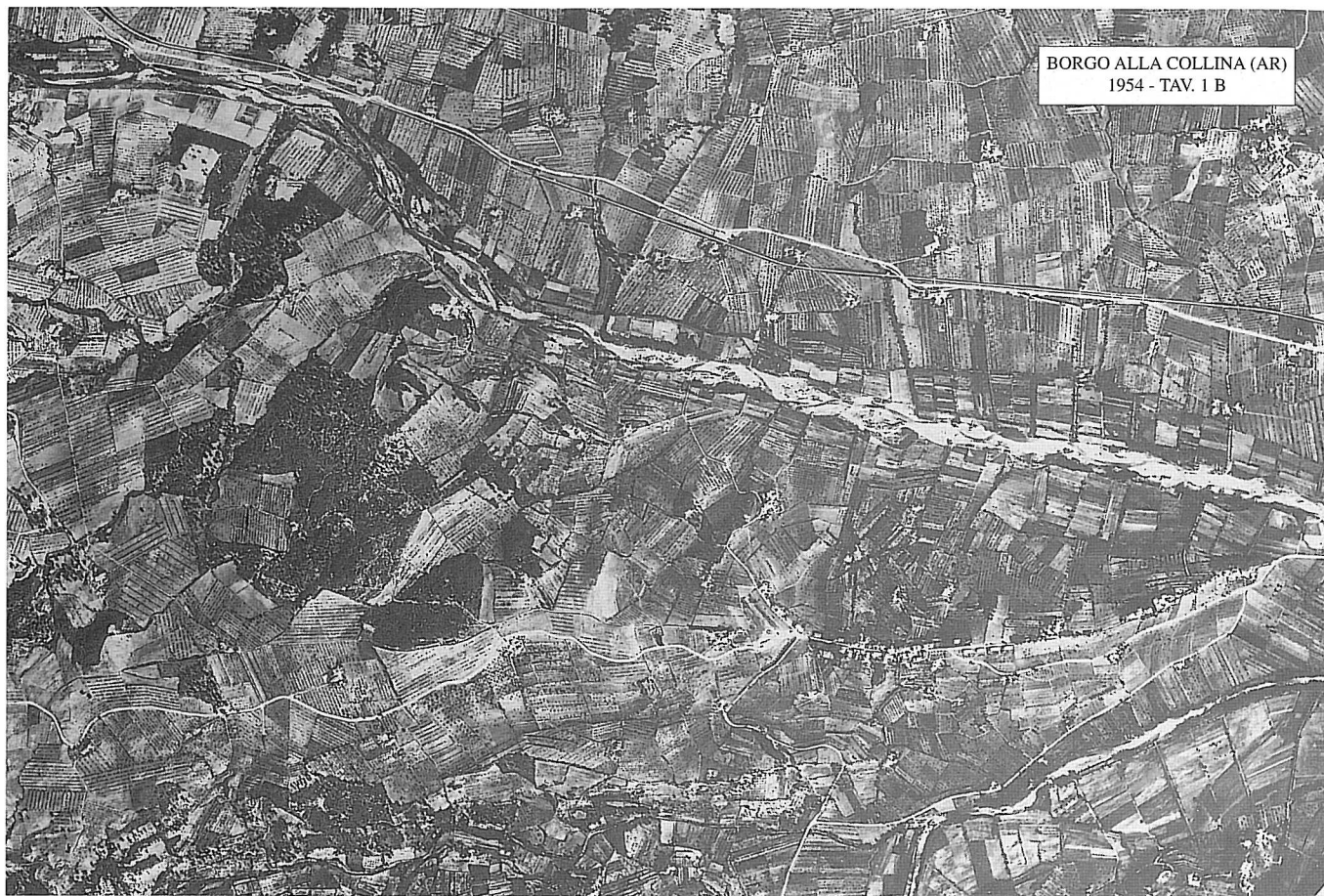




*Trasformazioni del territorio (1954-1993): l'Arno presso Porrena (AR) alla confluenza con il T. Solano (a sinistra in basso) - Confronto tra foto aeree del 1954 (sopra) e del 1993 (sotto).*







*Trasformazioni del territorio (1954-1993): l'Arno presso Borgo alla Collina (AR) - Confronto tra foto aeree del 1954 (sopra) e del 1993 (sotto).*







*Trasformazioni del territorio (1954-1993): l'Arno presso Stia e Pratovecchio (AR) - Confronto fra foto aeree del 1954 (sopra) e del 1993 (sotto).*





## INDICE

### APPENDICE 2

1. Centri abitati in provincia di Pisa:		
1.1. <i>Pisa, Riglione, Ghezzano, S. Sisto al Pino e Colignola</i>	pag.	102
1.2. <i>Cascina, Lugnano, Marciana, Uliveto Terme, Campo, Zambra, S. Lorenzo alle Corti, e Loiano di sotto</i>	pag.	103
1.3. <i>Castelfranco, Pontedera e Calcinaia</i>	pag.	104
2. Centri abitati in provincia di Firenze		
2.1. <i>Empoli e S. Croce sull'Arno</i>	pag.	105
2.2. <i>Montelupo F.no, Signa e Lastra a Signa</i>	pag.	106
2.3. <i>Ugnano, Brozzi, Badia a Settimo, S. Colombano e S. Mauro</i>	pag.	107
2.4. <i>Firenze</i>	pag.	108
2.5. <i>Firenze Anconella e il Girone</i>	pag.	109
2.6. <i>Rignano e Pontassieve</i>	pag.	110
2.7. <i>Figline e Incisa Valdarno</i>	pag.	111
3. Centri abitati in provincia di Arezzo		
3.1. <i>Montevarchi e S. Giovanni V.no</i>	pag.	112
3.2. <i>Rassina, Subbiano e Capolona</i>	pag.	113
3.3. <i>Pratovecchio, Bibbiena e Corsalone</i>	pag.	114



# **Bacino dell'Arno**

## **DOCUMENTI FOTOGRAFICI**

②

Sviluppo dell'edificato lungo il corso dell'Arno  
(1954 - 1973 - 1993)

### ***Appendice***

*al Quaderno:*

*"Trasformazione del territorio e sviluppo  
dell'edificato lungo il corso dell'Arno e degli affluenti  
(1954 - 1993 e 1995)".*





**Lo sviluppo dell'urbanizzazione lungo il corso dell'Arno (1954-1973-1993): Pisa (sopra) e Ghezano, S. Sisto al Pino, Colignola e Riglione (PI) (sotto)** - In rosso è evidenziato l'edificato presente nel 1954; in azzurro il suo incremento rilevato nel 1973; le trasformazioni successive al 1973 non sono colorate.

Le principali trasformazioni del territorio, già in buona parte realizzate nel 1973, sono il risultato indotto dalla legge urbanistica 765/1967, nota come "legge ponte", che consentiva, per il periodo di un anno, l'edificazione anche in assenza di autorizzazione edilizia nei comuni privi di strumenti urbanistici efficaci.







*Lo sviluppo dell'urbanizzazione lungo il corso dell'Arno (1954-1973-1993): Cascina, Lugnano e Marciana (PI) (sopra), Caprona, Uliveto Terme, Campo, Zambra, S. Lorenzo alle Corti e Loiano di Sotto (PI) (sotto) - In rosso è evidenziato l'edificato presente nel 1954; in azzurro il suo incremento rilevato nel 1973; le trasformazioni successive al 1973 non sono colorate.*

*Le principali trasformazioni del territorio, già in buona parte realizzate nel 1973, sono il risultato indotto dalla legge urbanistica 765/1967, nota come "legge ponte", che consentiva, per il periodo di un anno, l'edificazione anche in assenza di autorizzazione edilizia nei comuni privi di strumenti urbanistici efficaci.*

