



Lo sviluppo dell'urbanizzazione nelle aree di pertinenza fluviale lungo gli affluenti dell'Arno: la valle del fiume Bisenzio allo sbocco nella pianura - Nella foto, in alto, è visibile la periferia nord di Prato; nella foto in basso, è raffigurata la periferia nord di Campi alla confluenza con il T. Marina e, più a monte, l'abitato di Capalle.





CARMIGNANELLO

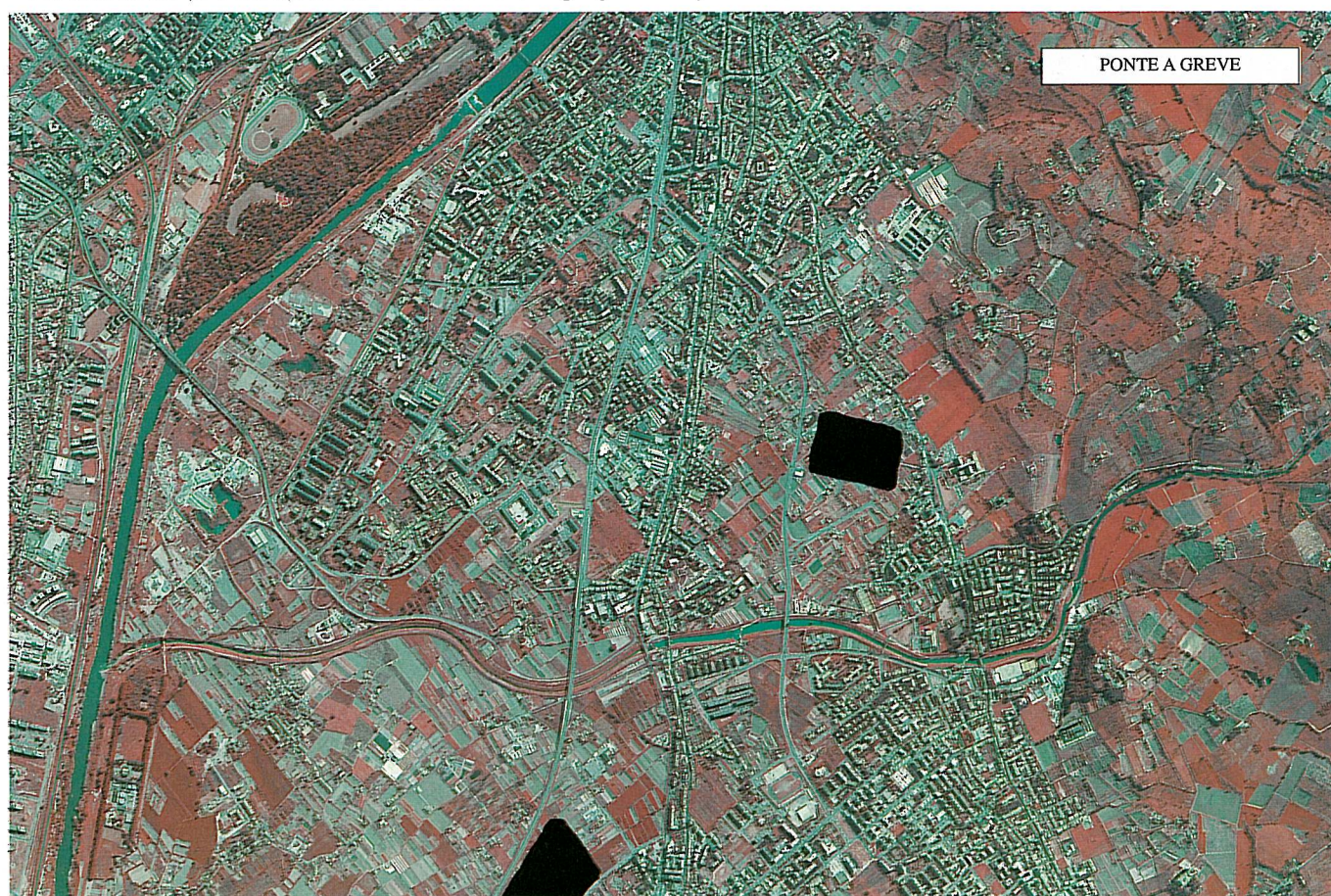
Lo sviluppo dell'urbanizzazione nelle aree di pertinenza fluviale lungo gli affluenti dell'Arno: l'alta valle del fiume Bisenzio - Gli insediamenti di Carmignanello (foto in alto) e di Vaiano, sviluppatisi sui terreni alluvionali e nelle aree di pertinenza fluviale presenti lungo la valle.



VAIANO

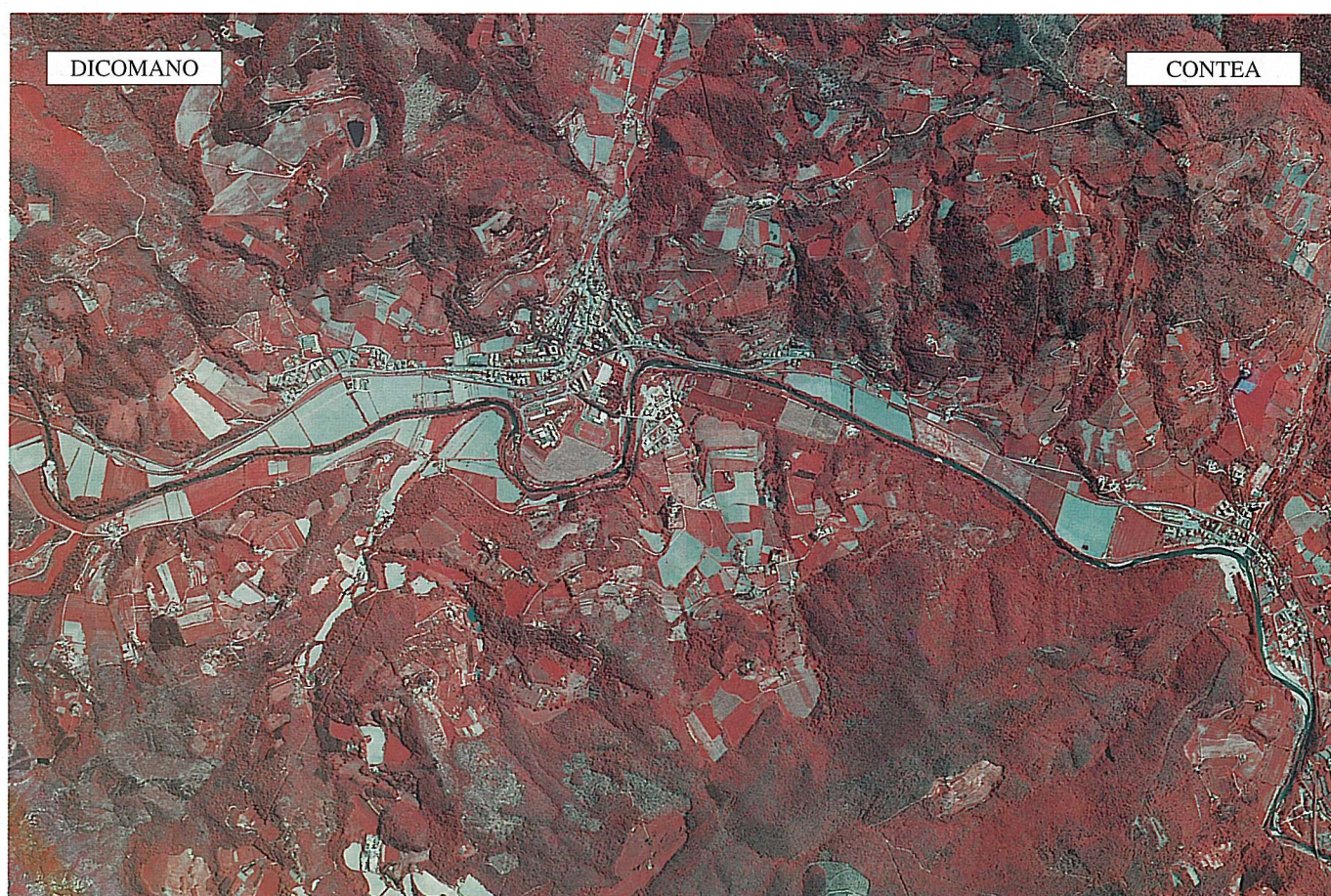


Lo sviluppo dell'urbanizzazione nelle aree di pertinenza fluviale lungo gli affluenti dell'Arno: l'esempio della Val di Greve (FI) - In alto, a sinistra, l'abitato di Greve; a destra, Tavarnuzze. Nella foto in basso è visibile la confluenza della Greve con l'Arno presso Mantignano e le aree fortemente urbanizzate intorno a S. Lorenzo a Greve (al centro) e a Scandicci (a destra). In alto a sinistra: l'Argingrosso e parte delle Cascine.





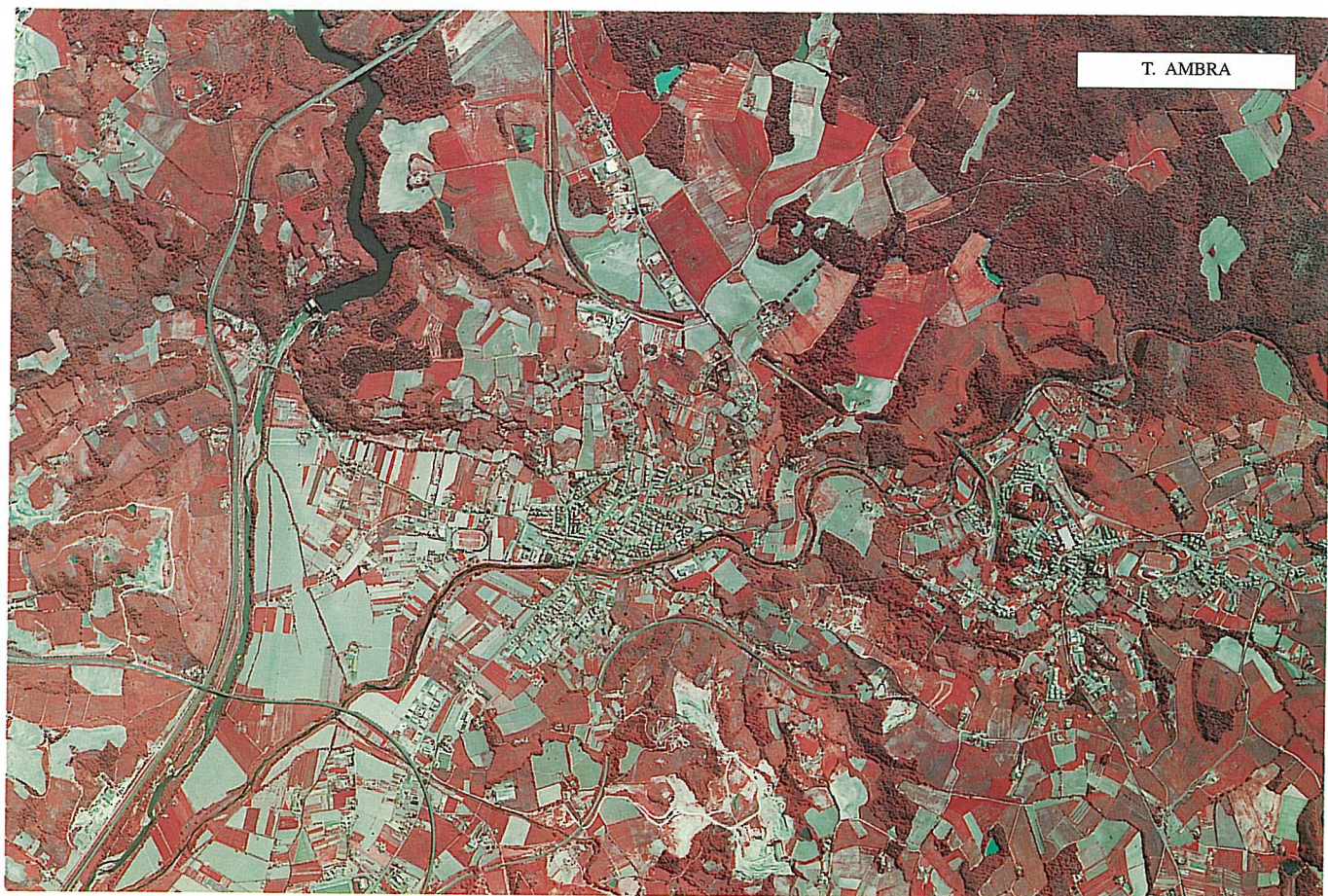
Lo sviluppo dell'urbanizzazione nelle aree di pertinenza fluviale lungo gli affluenti dell'Arno: l'esempio della Val di Sieve (FI) - Sono ben riconoscibili i depositi alluvionali e le aree di pertinenza fluviali, presenti lungo la valle. Nella foto in alto, a destra, sono visibili la diga di Bilancino e gli abitati di San Piero a Sieve, Borgo San Lorenzo, Vicchio e Dicomano. Nella foto in basso: particolare di Dicomano, Contea e Rufina.





Come è avvenuto lungo l'Arno, anche sugli affluenti lo sviluppo dell'edificato nelle aree di fondovalle circostanti i corsi d'acqua è in buona parte il risultato indotto dalla legge urbanistica 765/1967, nota come "legge ponte", che consentiva, per il periodo di un anno, l'edificazione anche in assenza di autorizzazione edilizia nei comuni privi di strumenti urbanistici efficaci.



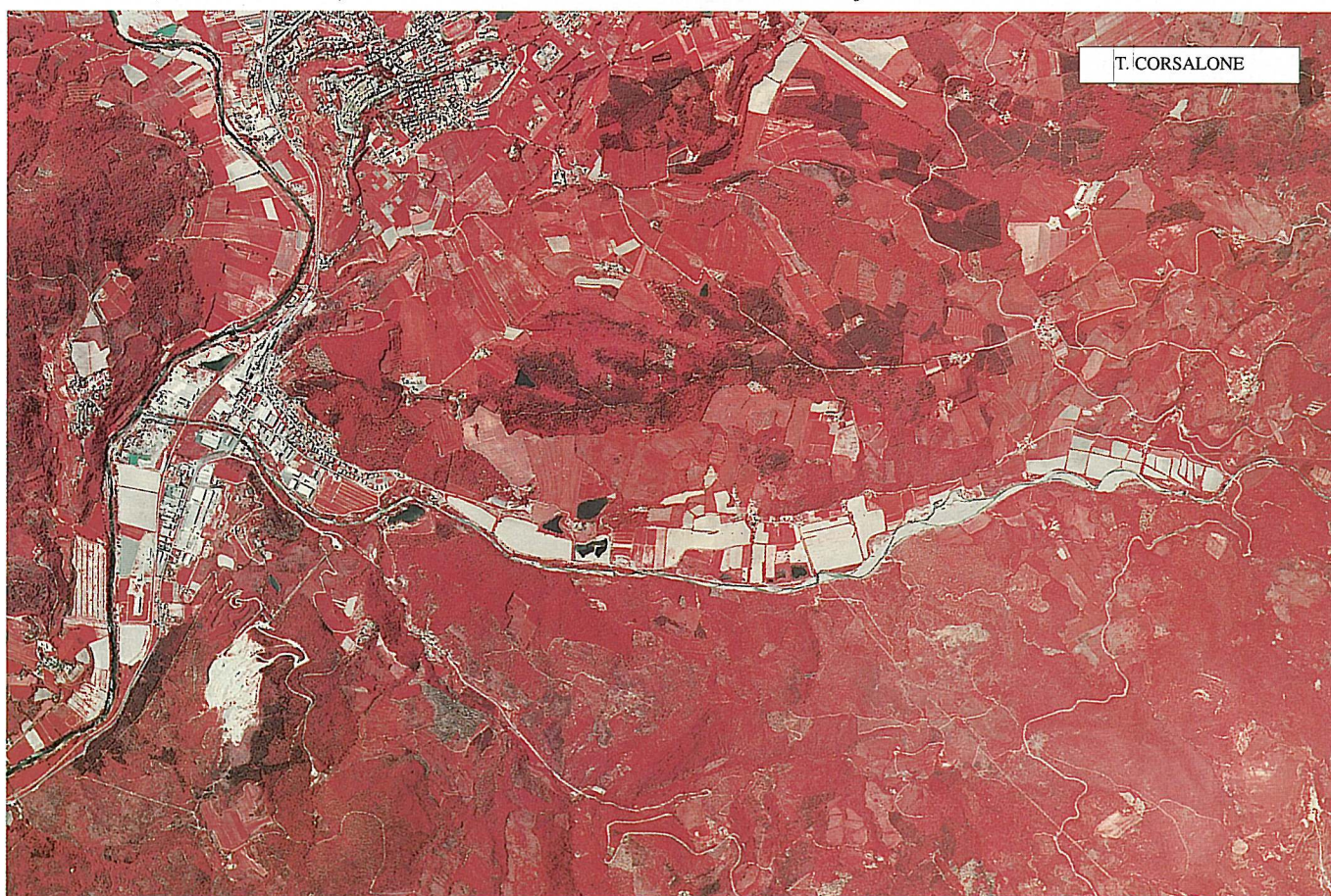


Lo sviluppo dell'urbanizzazione nelle aree di pertinenza fluviale lungo gli affluenti dell'Arno: il torrente Ambra (sopra) e il Borro Molinaccio presso Incisa alla confluenza con l'Arno (sotto) - In entrambi i casi figurati, l'edificato di Levane, Bucine e Incisa si è esteso nelle aree alluvionali di fondo valle.

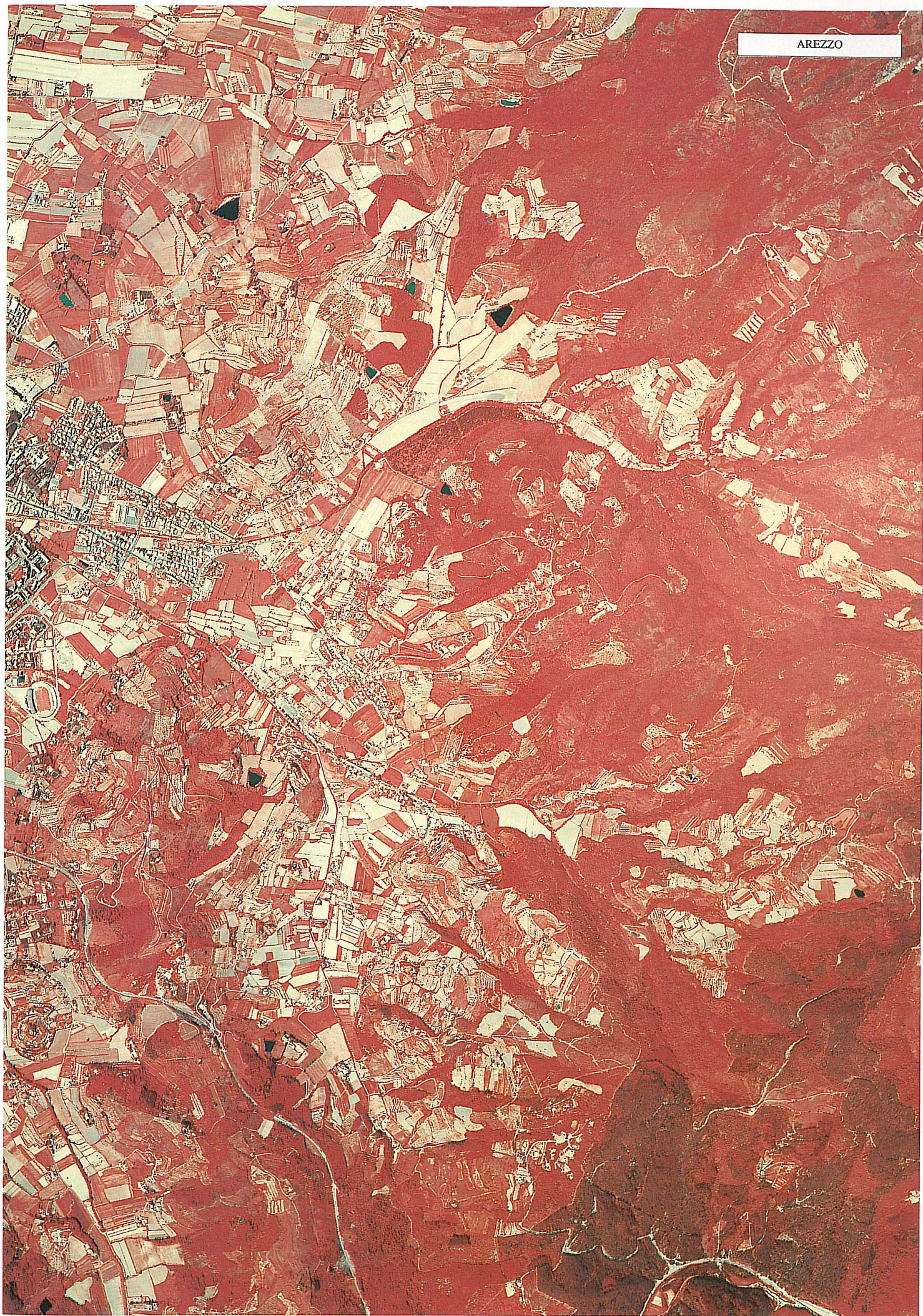




Lo sviluppo dell'urbanizzazione nelle aree di pertinenza fluviale lungo gli affluenti dell'Arno: le valli dei torrenti Archiano (sopra) e Corsalone (sotto) (AR) - Lungo le valli sono riconoscibili i terreni alluvionali e le aree di pertinenza fluviale. Nella foto in alto sono visibili la confluenza dell'Archiano con l'Arno e gli abitati di Bibbiena (a sinistra) e Soci (a destra). Nella foto, in basso, l'abitato di Corsalone, alla confluenza del torrente omonimo con l'Arno.







Chiana presso la Chiusa dei Monaci (nella foto, a sinistra) - La pianura è intensamente urbanizzata.

