

Numero: **472 dx**

FIUME ARNO

Categoria **ESTREMI DI SEZIONE MATERIALIZZATI**

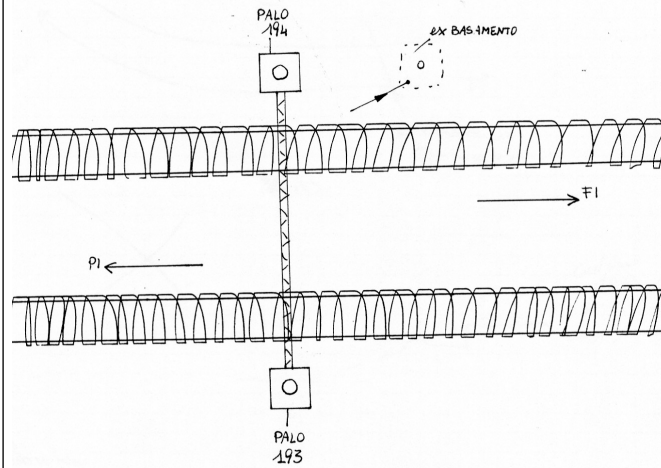
Comune di **CARMIGNANO**

Sezione:

Provincia di **□□□□□□□□**

Data **GIUGNO 2001**

Planimetria



Fotografia



Descrizione

Elementi geodetici e topografici

Anno

PLANIMETRIA

DESCRIZIONE: Borchia cementata sul vecchio basamento del palo ferroviario accanto al palo n°194.

Coordinate Gauss-Boaga

Fuso Ovest

N= 4.847.580,13

E= 1.665.599,56

2001

ALTIMETRIA

Piano di riferimento principale

p.p. sommità borchia

Qslm = 36,61

2001