



informazione geografica tutela delle risorse governo del territorio  
il sistema informativo territoriale della provincia di prato  
palazzo novellucci 12-13-14 febbraio 2009

## La Pianificazione di Area vasta in Provincia di Prato

**IL PAI DELL' ARNO**

**Ing. Bernardo Mazzanti**

**Autorità di Bacino del Fiume Arno**

**Legge 18 maggio 1989, n. 183**

## **L'Autorità di Bacino**



# Lo scenario

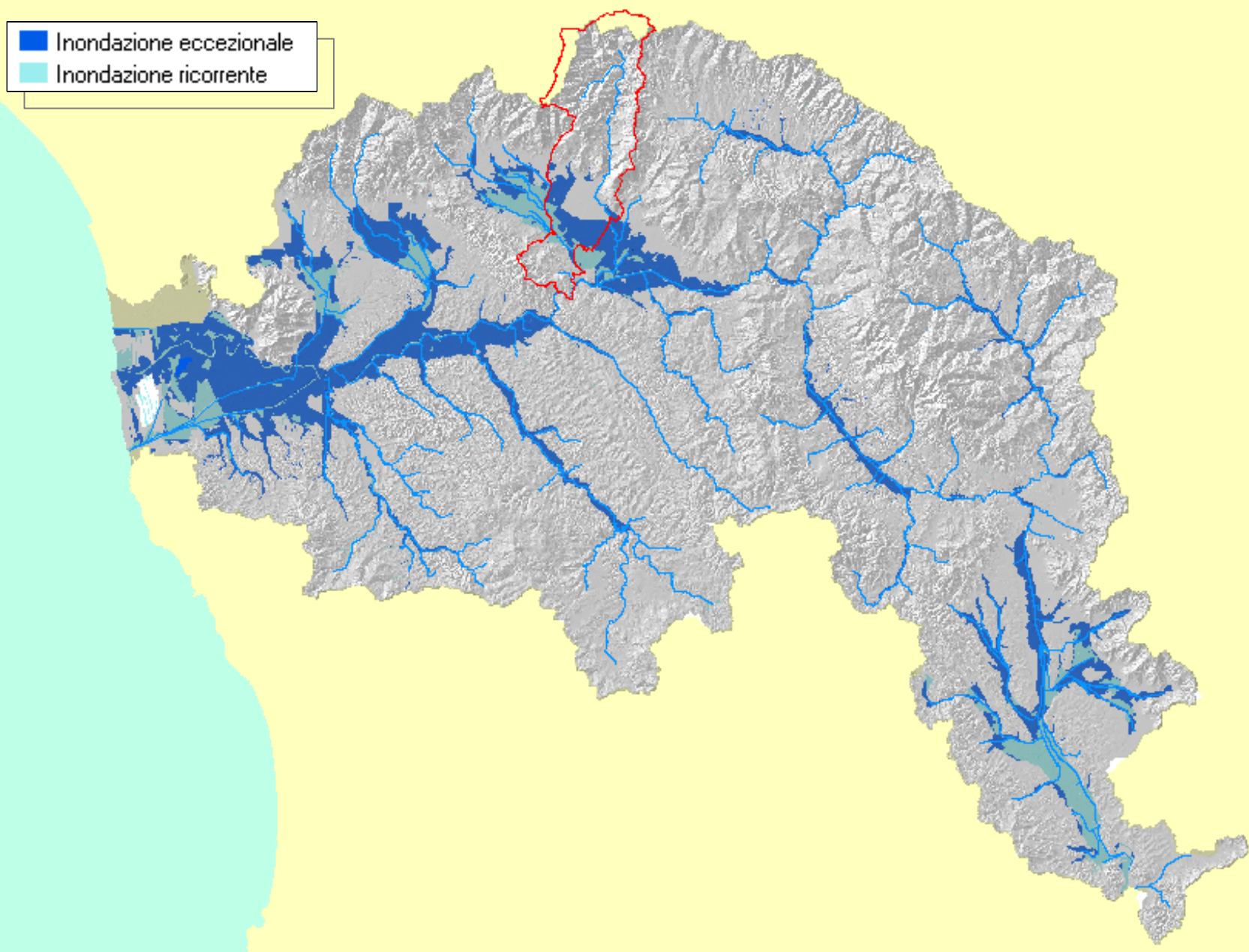
## **Eventi di piena ricorrenti e eccezionali**

Eccezionali: 1966 (1999)

Ricorrenti: 1991, 1992, 1993

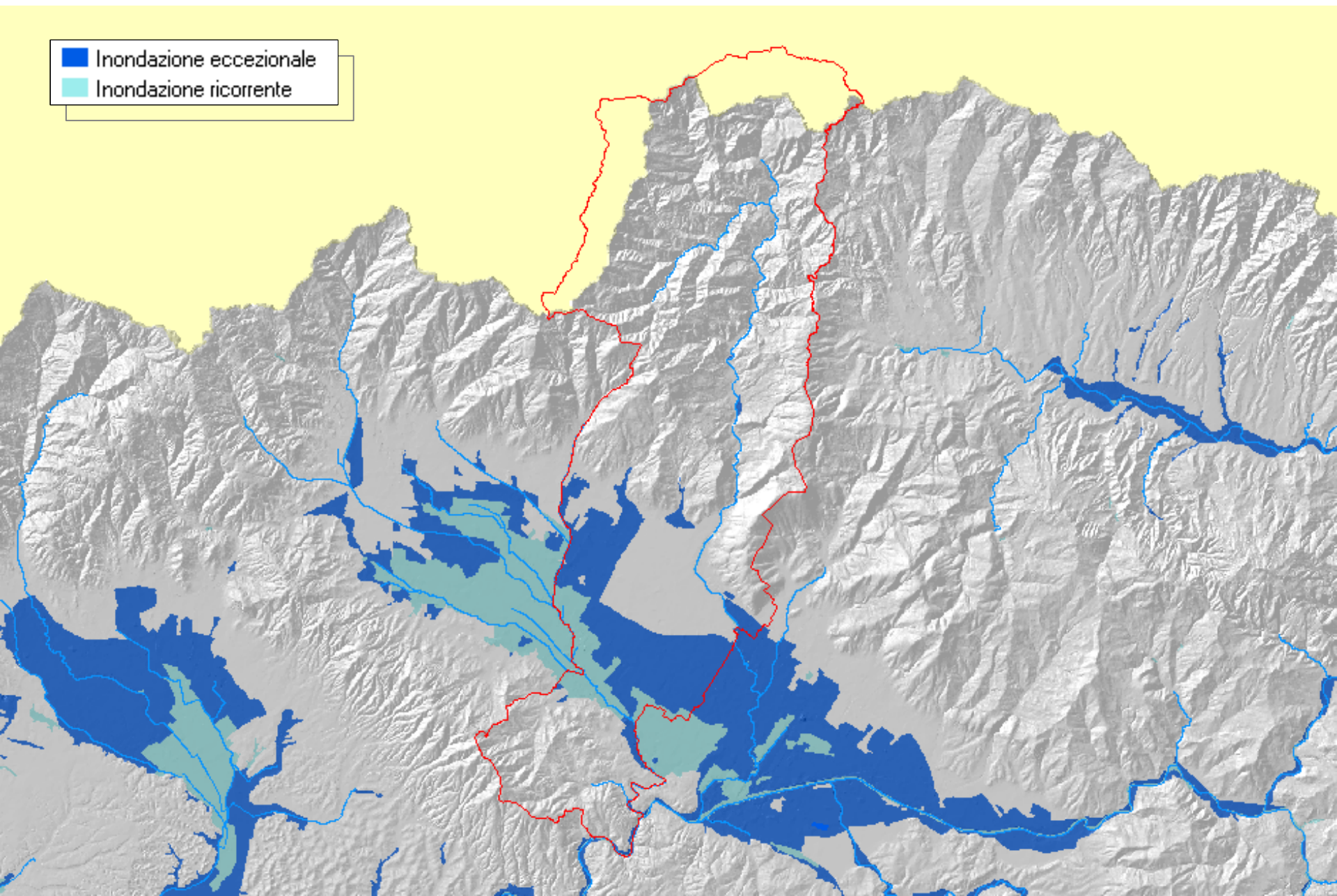


# Le aree inondate



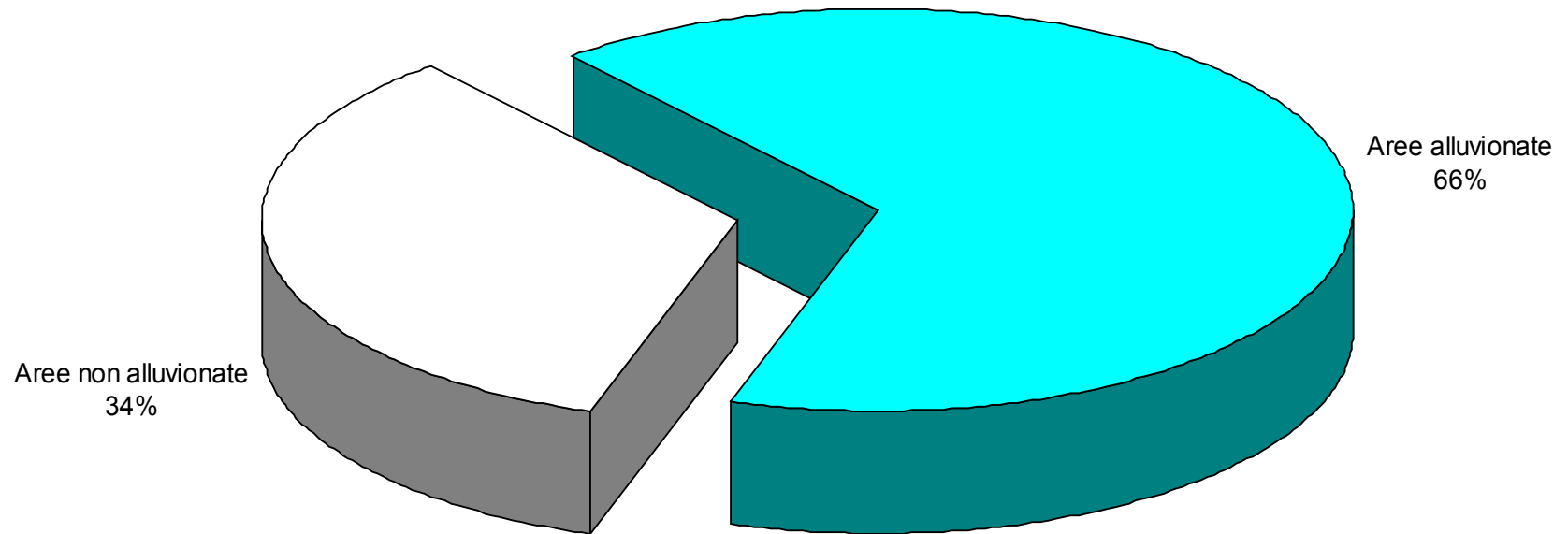


# Le aree inondate



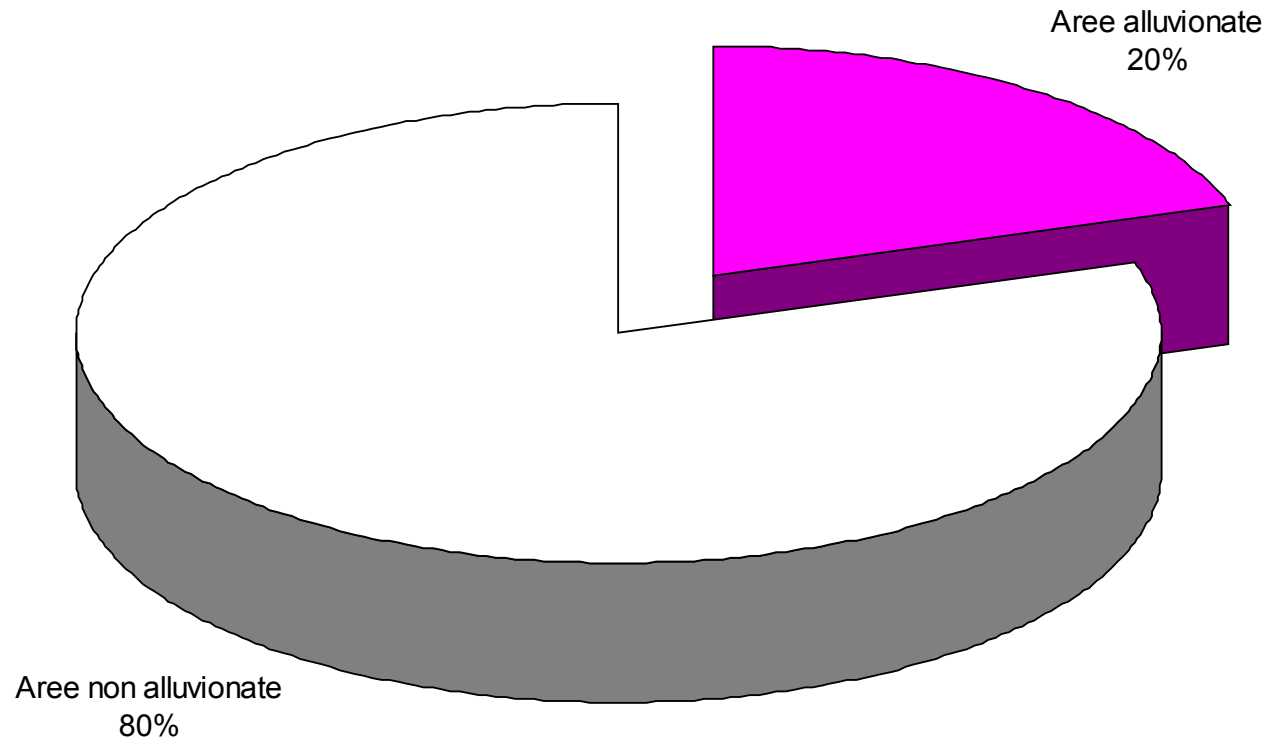
# Le aree inondate nel 1966 e le aree di pianura

Ripartizione del territorio di pianura in base agli effetti dell'evento del 1966



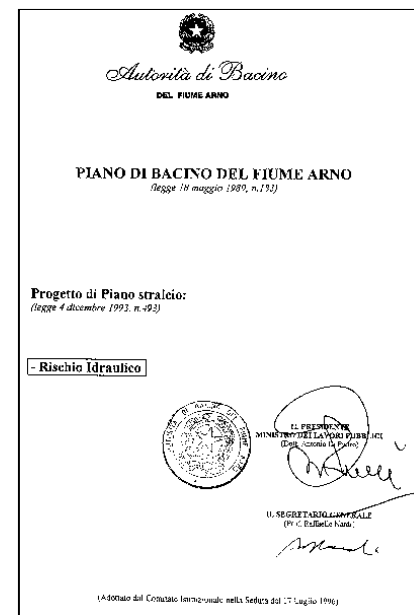
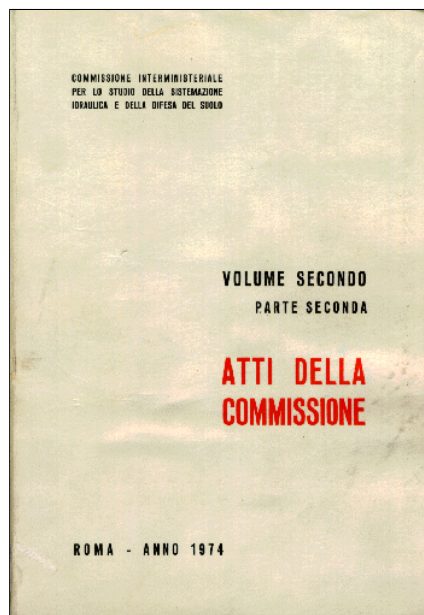
# Gli eventi ricorrenti e le aree di pianura

Ripartizione del territorio di pianura in base agli effetti di eventi frequenti



# La Pianificazione

## Il Piano stralcio per la Riduzione del Rischio Idraulico approvato con DPCM 5 novembre 1999





# Il Piano stralcio per la Riduzione del Rischio Idraulico

Evento di riferimento: 1966

Obiettivo: messa in sicurezza idraulica

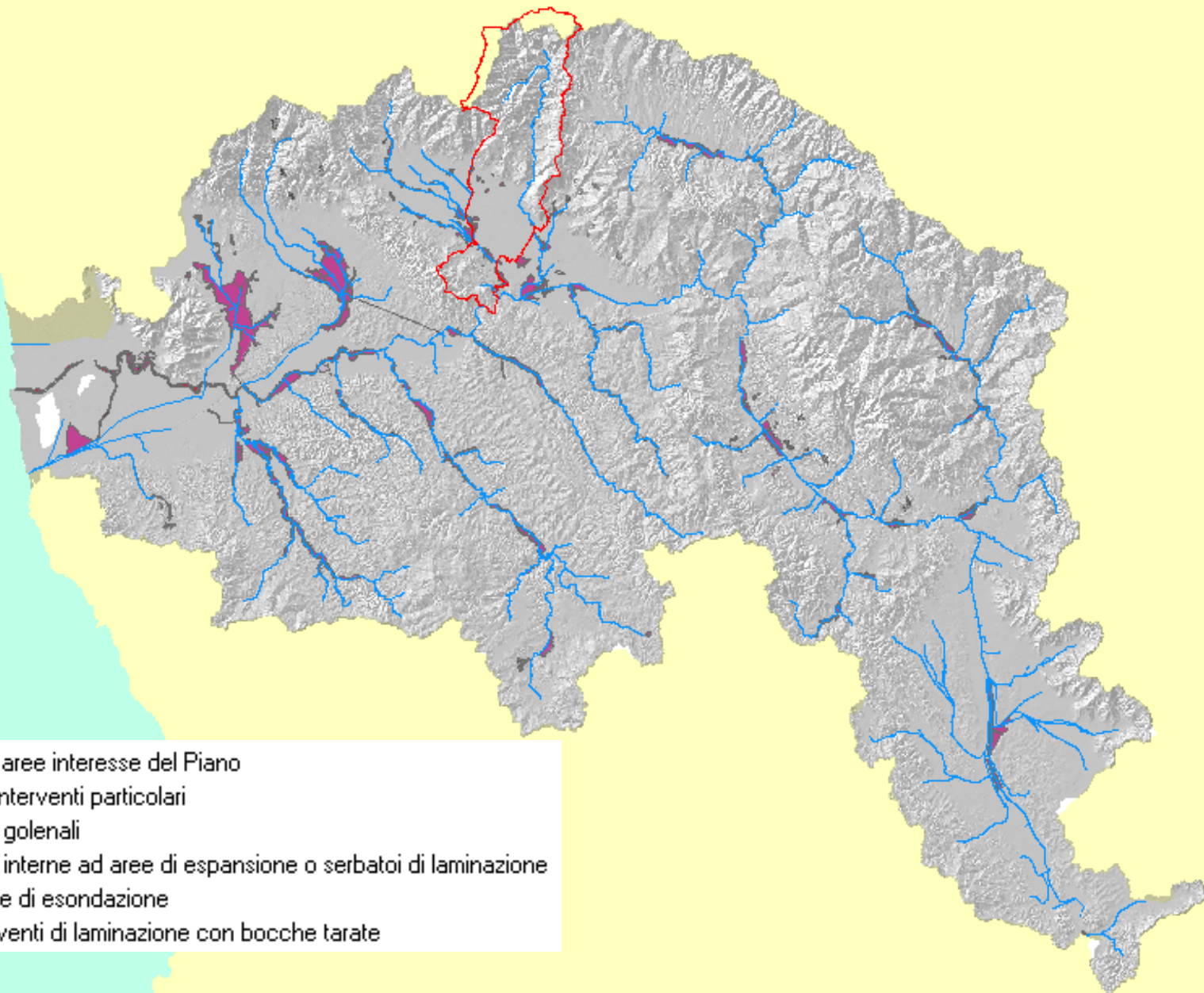
Strategia: casse di espansione

Vincolo di 200 kmq di aree di fondovalle

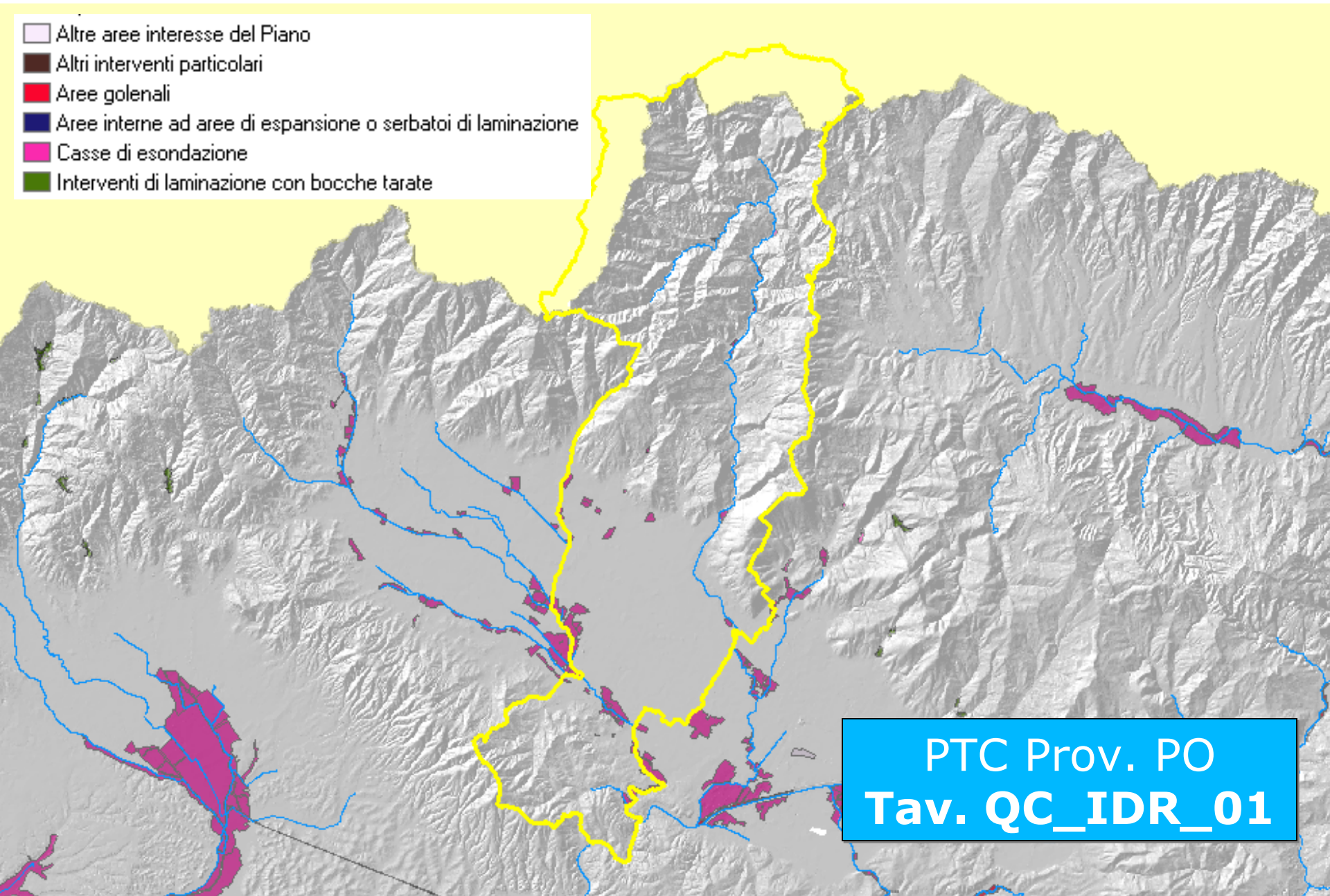




# Le opere sul territorio del bacino



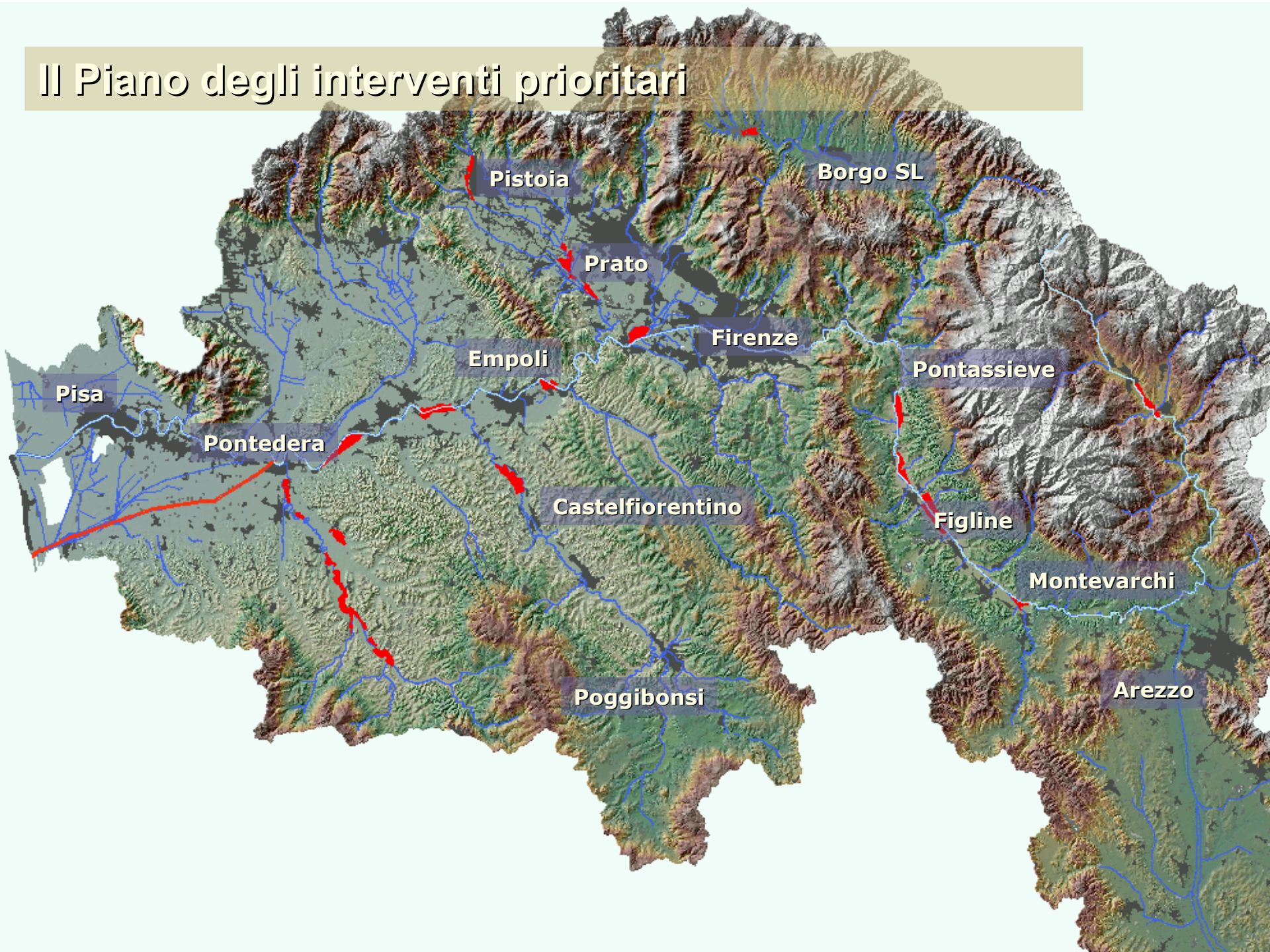
# Le opere sul territorio del bacino



PTC Prov. PO  
**Tav. QC\_IDR\_01**



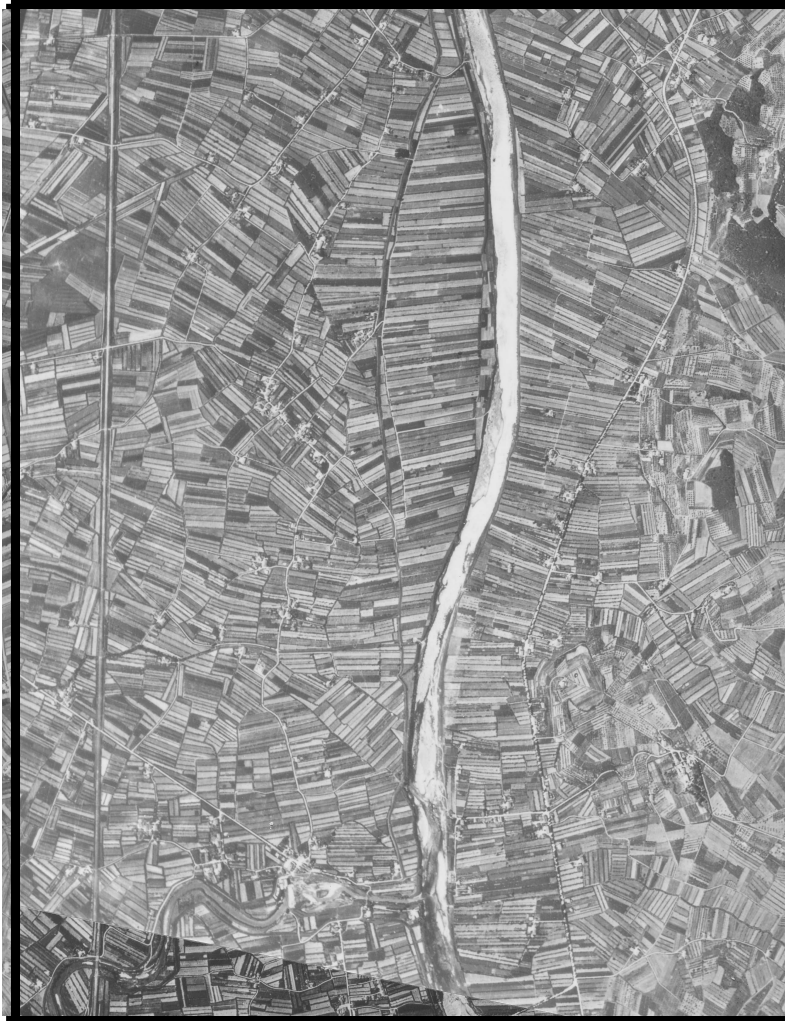
# Il Piano degli interventi prioritari





# L'assetto idrogeologico

1953



1993



# **Il D.L. 180/1998**

## **Il Piano per l'Assetto Idrogeologico**

Art. 1.

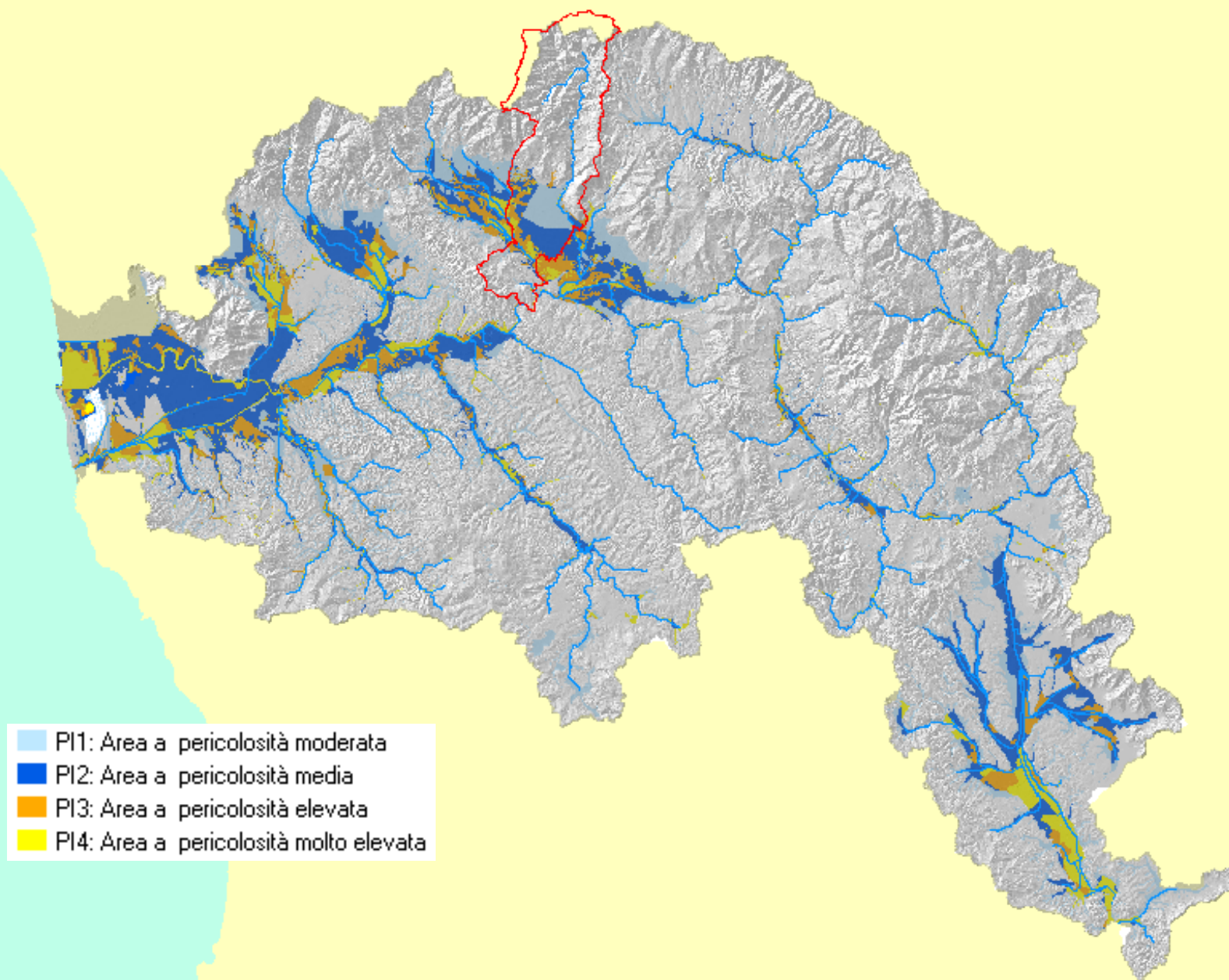
*Piani stralcio per la tutela dal rischio idrogeologico e misure di prevenzione per le aree a rischio*

1. *Entro il 31 dicembre 1998, le autorità di bacino di rilievo nazionale e interregionale e le regioni per i restanti bacini adottano, ove non si sia già provveduto, piani stralcio di bacino per l'assetto idrogeologico, redatti ai sensi del comma 6-ter dell'articolo 17 della legge 18 maggio 1989, n. 183, e successive modificazioni, che contengano in particolare l'individuazione e la perimetrazione delle aree a rischio idrogeologico.*

**PAI Arno**  
DPCM 6 maggio 2005



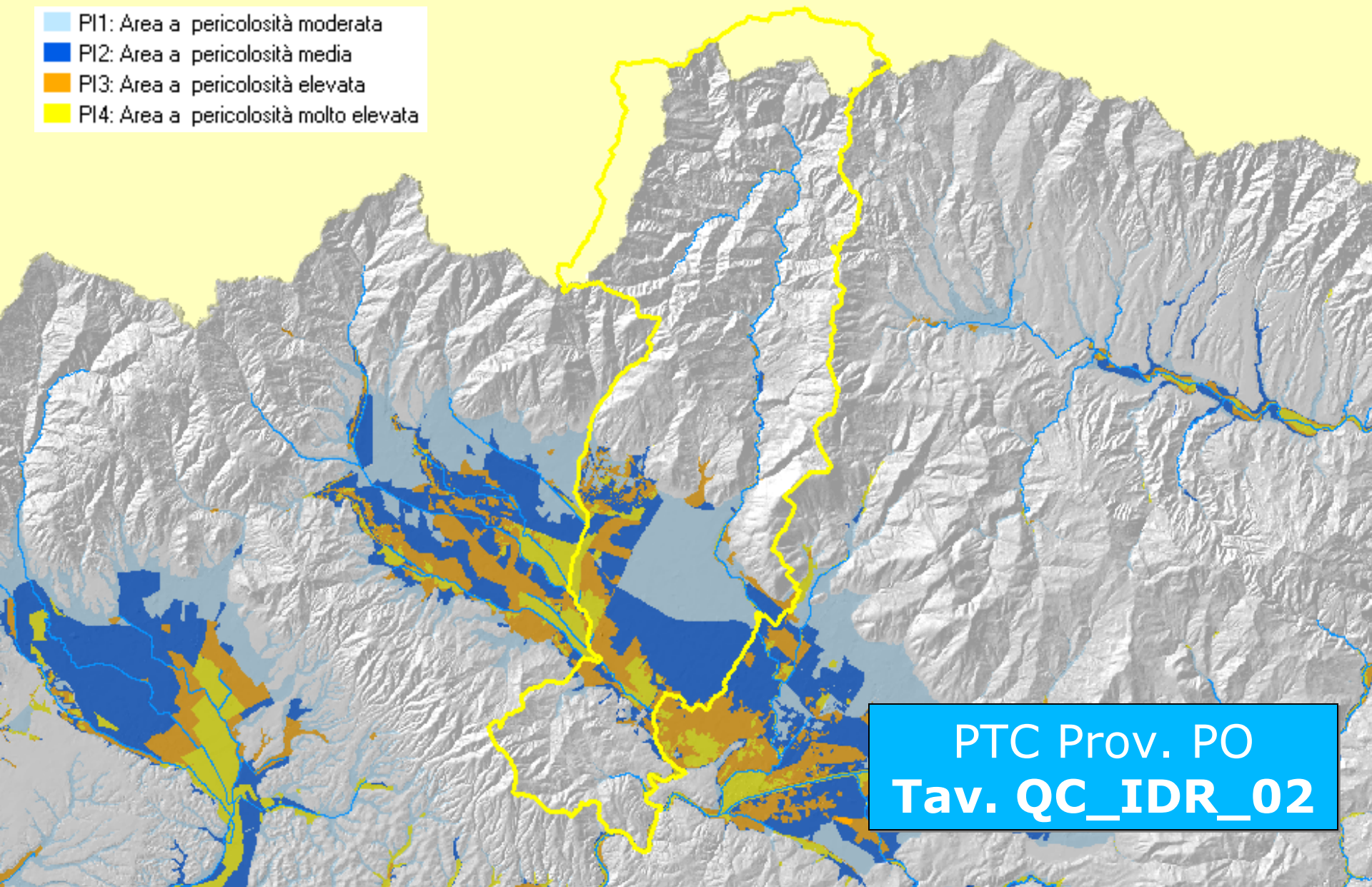
# Pericolosità idraulica





# Pericolosità idraulica

- PI1: Area a pericolosità moderata
- PI2: Area a pericolosità media
- PI3: Area a pericolosità elevata
- PI4: Area a pericolosità molto elevata



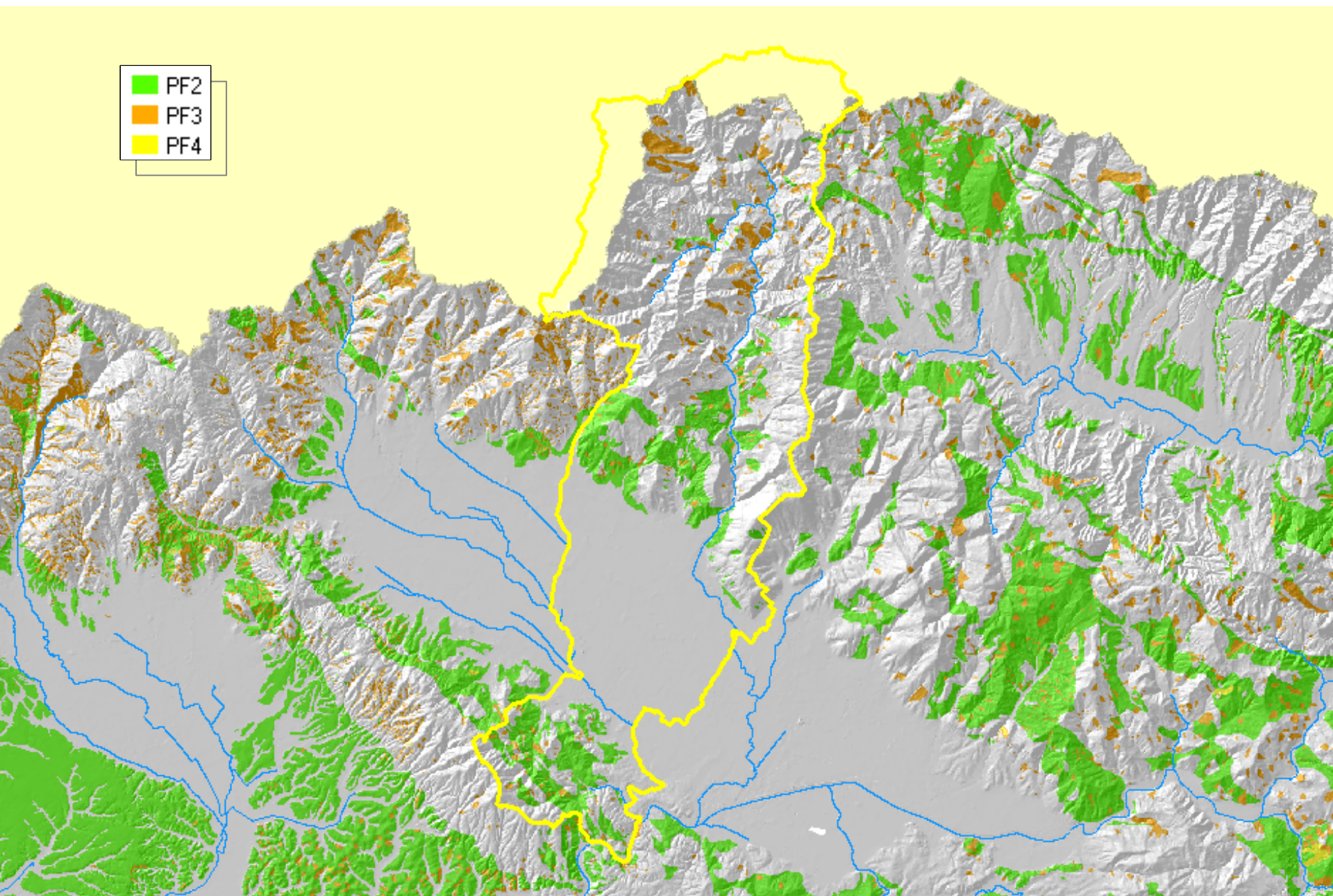
PTC Prov. PO  
**Tav. QC\_IDR\_02**



# Pericolosità da frana



# Pericolosità da frana





# Il Piano per l'Assetto Idrogeologico

## La Pericolosità Idraulica

### I numeri del PAI



### Pericolosità idraulica

**Incidenza delle aree a pericolosità rispetto al totale del bacino e alla pianura**

Classe di pericolosità	Superficie [Km <sup>2</sup> ]	Bacino [%]	Pianura [%]
<i>molto elevata</i>	383.0	4.2%	20%
<i>elevata o superiore</i>	652.2	7.1%	34%
<i>media o superiore</i>	1'332.2	14.6%	69%
<i>moderata o superiore</i>	1'968.9	21.6%	100%

# Il PAI e gli strumenti di Governo del Territorio

## Norme del PAI

Titolo III – Programmazione e attuazione  
delle azioni del PAI

**Art. 27 – Adeguamento degli strumenti di  
governo del territorio**

Verifica di coerenza

Approfondimento del Quadro Conoscitivo

**Art. 32**



# Il PAI e gli strumenti di Governo del Territorio

## Norme del PAI

Titolo IV – Modalità di formazione, revisione, verifica ed attualizzazione del Piano

### **Art. 32 – Procedura di integrazione e modifica del PAI**

#### Revisione del PAI

→ Modifiche e incrementi del Quadro Conoscitivo

→ Realizzazione delle opere previste (...)

# Il PAI e gli strumenti di Governo del Territorio

## Art. 32 – Procedura di integrazione e modifica del PAI

Trasmissione degli **approfondimenti del Quadro Conoscitivo** effettuati nell'ambito della elaborazione degli strumenti **di Governo del Territorio**

**Recepimento e parere** dell'Autorità di Bacino

# Il PAI e gli strumenti di Governo del Territorio

Condivisione

Concertazione

Dinamicità

***PAI***

***Strumenti  
di  
Governo  
del  
Territorio***

***Quadro  
Cono-  
scitivo***



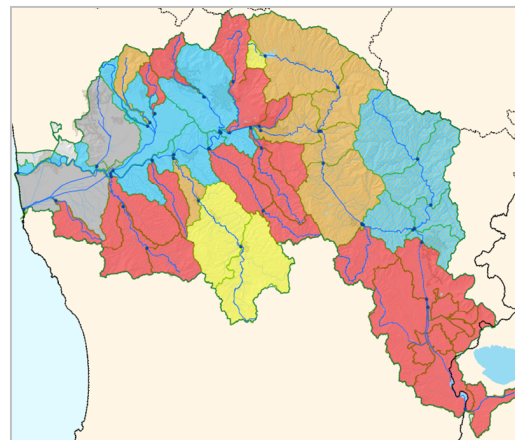
# Piano Territoriale di Coordinamento

## Provincia di Prato



PAI

2005



Bilancio Idrico

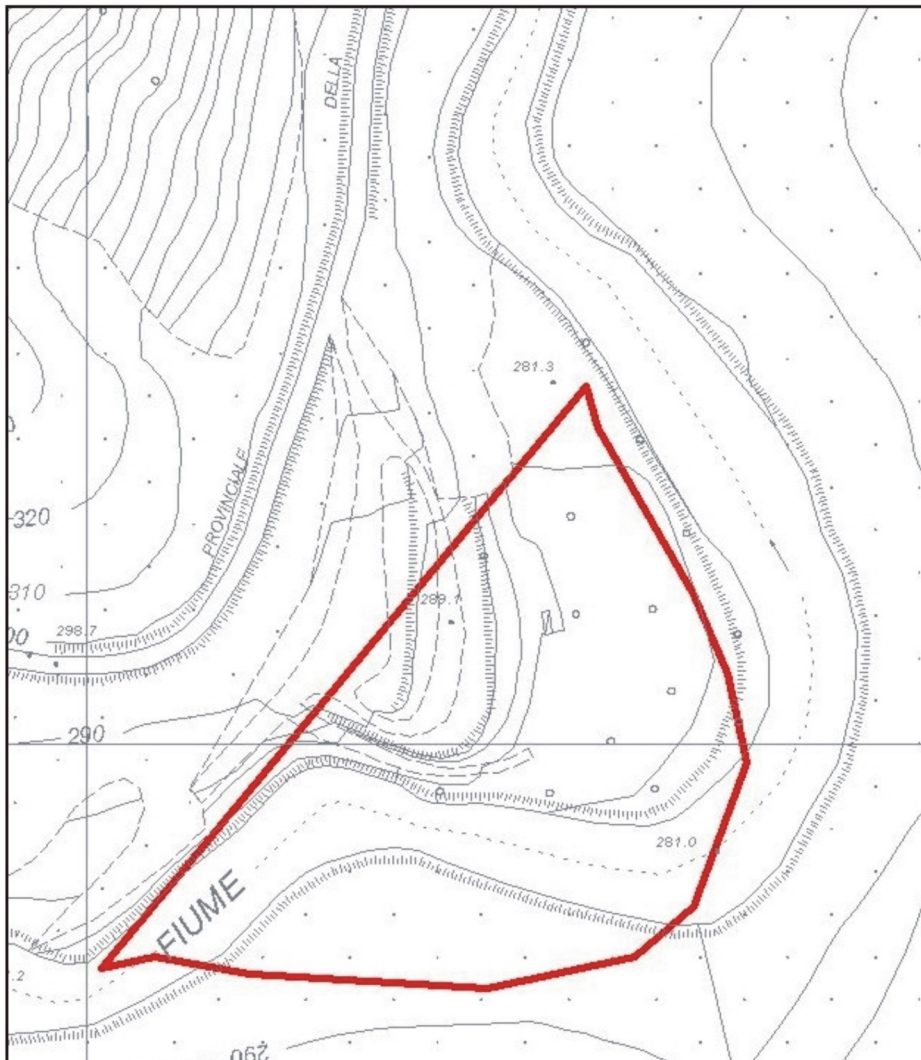
2008

Parere positivo  
Comunicazione del 1° ottobre 2008



# Studio di Area Vasta

## Progettazione preliminare interventi Alta Val di Bisenzio



### Dati Generali Intervento:

Comune: Cantagallo

Coordinate: x = 1670277.03 m y = 4877613.00 m

Toponimo: Campitozzi

Classe Intervento: Tipo B

Area: 10774 m<sup>2</sup>

Perimetro: 448 m

Quote Piano Campagna: Max: 289.1 m Min: 281.0 m



Approvazione del Comitato Tecnico  
Seduta del 12 giugno 2007

# Verifiche ed aggiornamenti ex art. 27 e 32

Comuni	totali	totali %
Comuni ricadenti nel bacino	166	100%
Verifica di coerenza eseguita	113	68.1%
Coerente	17	10.2%
Non coerente	96	57.8%
Procedura art. 32 attivata	86	51.8%
Chiusa nel 2009	2	2.3%
Chiusa nel 2008	12	14.0%
Chiusa prima del 2008	21	24.4%
Ancora aperta	51	59.3%
durata media istruttoria Comuni*	543	giorni
durata media istruttoria AdB**	25	giorni

# Verifiche ed aggiornamenti ex art. 27 e 32

## Idraulica

PAI approvazione			PAI 31/12/2008		
10k	PI4	161 kmq	10k	PI4	165 kmq
	PI3	155 kmq		PI3	160 kmq
	PI2	248 kmq		PI2	260 kmq
	PI1	120 kmq		PI1	145 kmq
	<b>TOT</b>	<b>684 kmq</b>		<b>TOT</b>	<b>730 kmq</b>
25k	PI4	188 kmq	25k	PI4	176 kmq
	PI3	128 kmq		PI3	125 kmq
	PI2	458 kmq		PI2	446 kmq
	PI1	520 kmq		PI1	503 kmq
	<b>TOT</b>	<b>1293 kmq</b>		<b>TOT</b>	<b>1250 kmq</b>
<b>TOTALE</b>		<b>1978 kmq</b>	<b>TOTALE</b>		<b>1979 kmq</b>



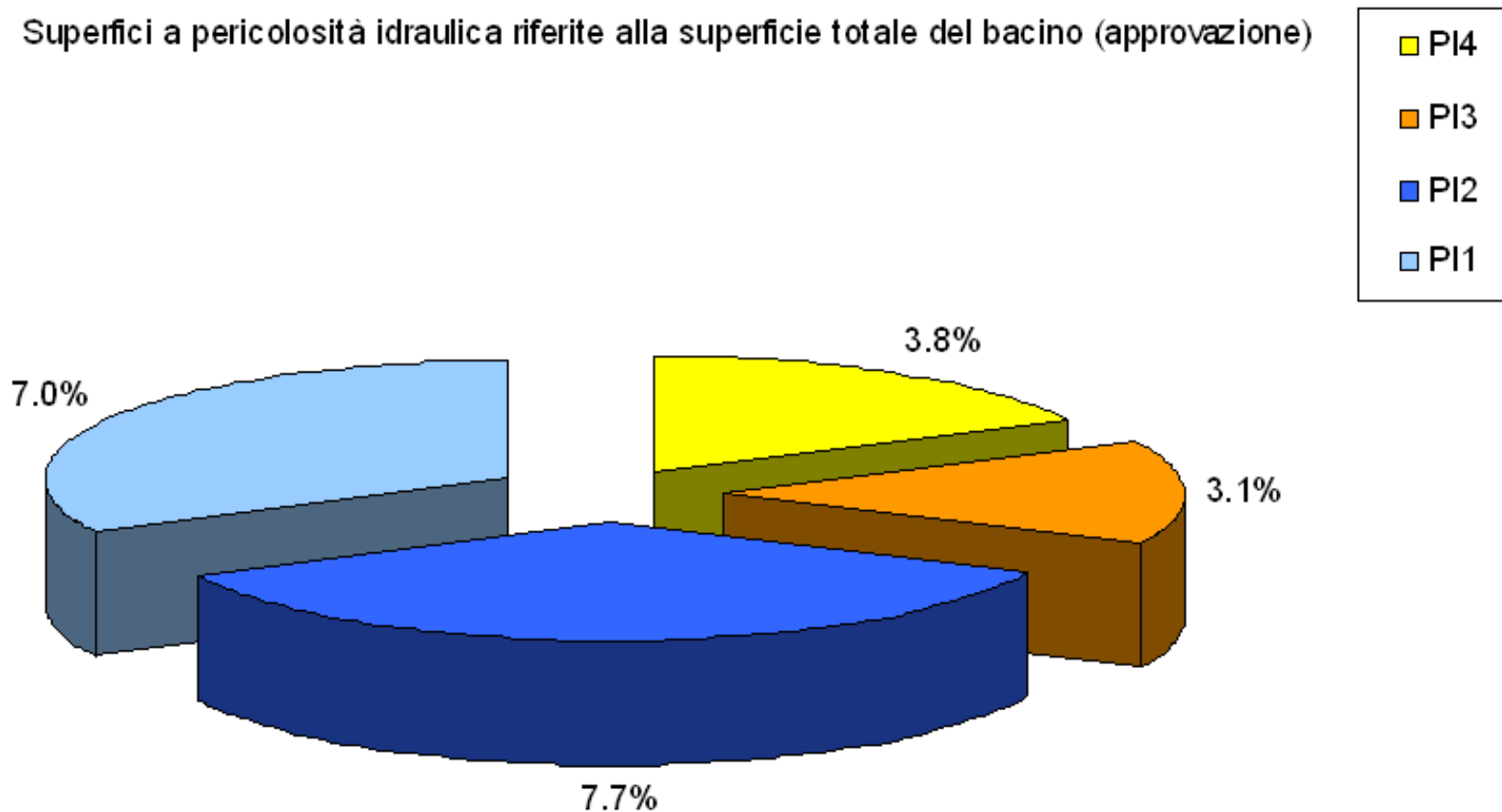
# Verifiche ed aggiornamenti ex art. 27 e 32

Frane

PAI approvazione			PAI 31/12/2008		
10k	PF4	18 kmq	10k	PF4	43 kmq
	PF3	44 kmq		PF3	96 kmq
	PF2	14 kmq		PF2	56 kmq
	<b>TOT</b>	<b>75 kmq</b>		<b>TOT</b>	<b>195 kmq</b>
25k	PF3	463 kmq	25k	PF3	414 kmq
	PF2	2286 kmq		PF2	2272 kmq
	PF1	4487 kmq		PF1	4464 kmq
	<b>TOT</b>	<b>7235 kmq</b>		<b>TOT</b>	<b>7150 kmq</b>
<b>TOTALE</b>		<b>7310 kmq</b>	<b>TOTALE</b>		<b>7345 kmq</b>

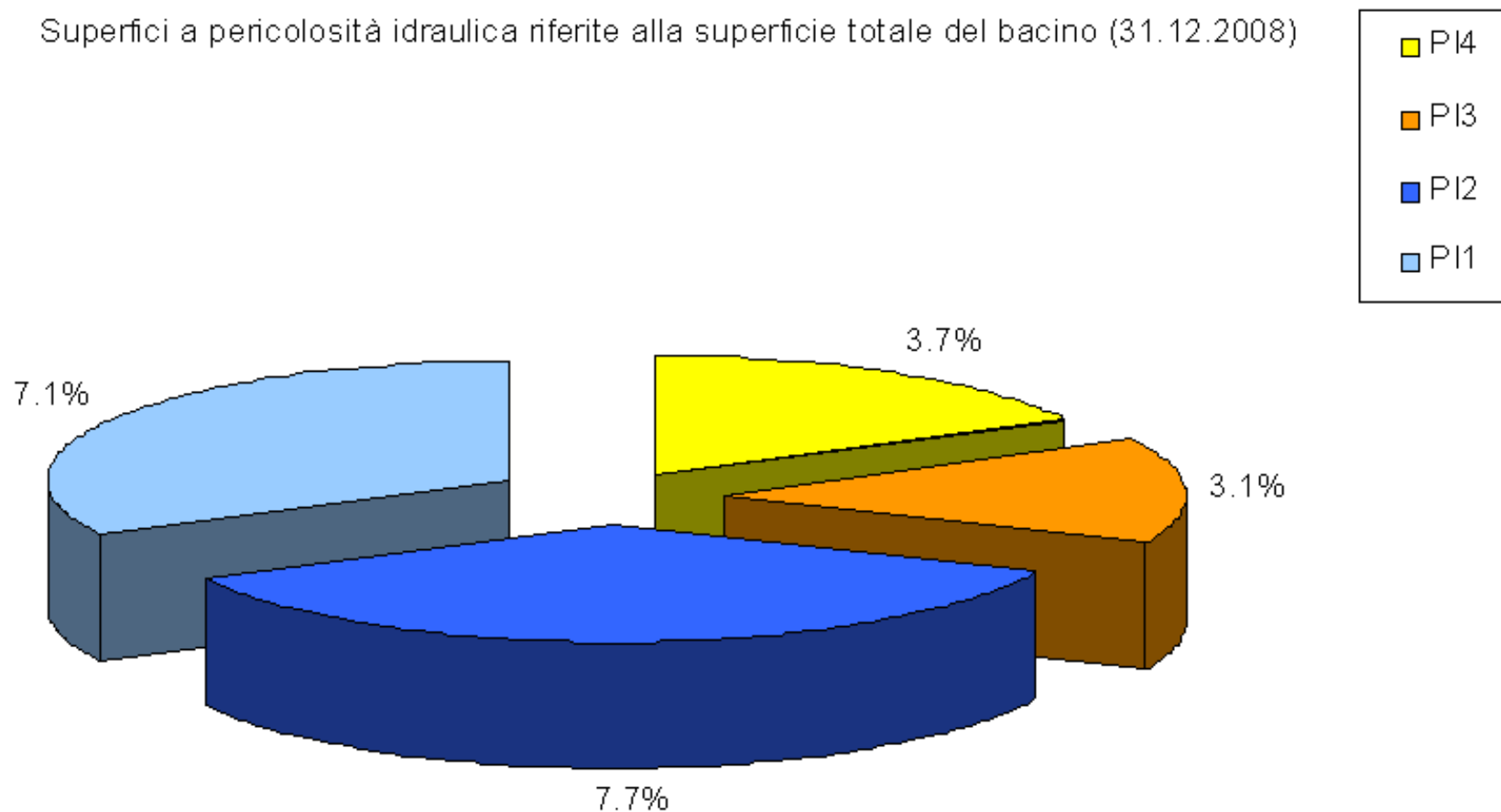
# Superfici a pericolosità idraulica

Superfici a pericolosità idraulica riferite alla superficie totale del bacino (approvazione)



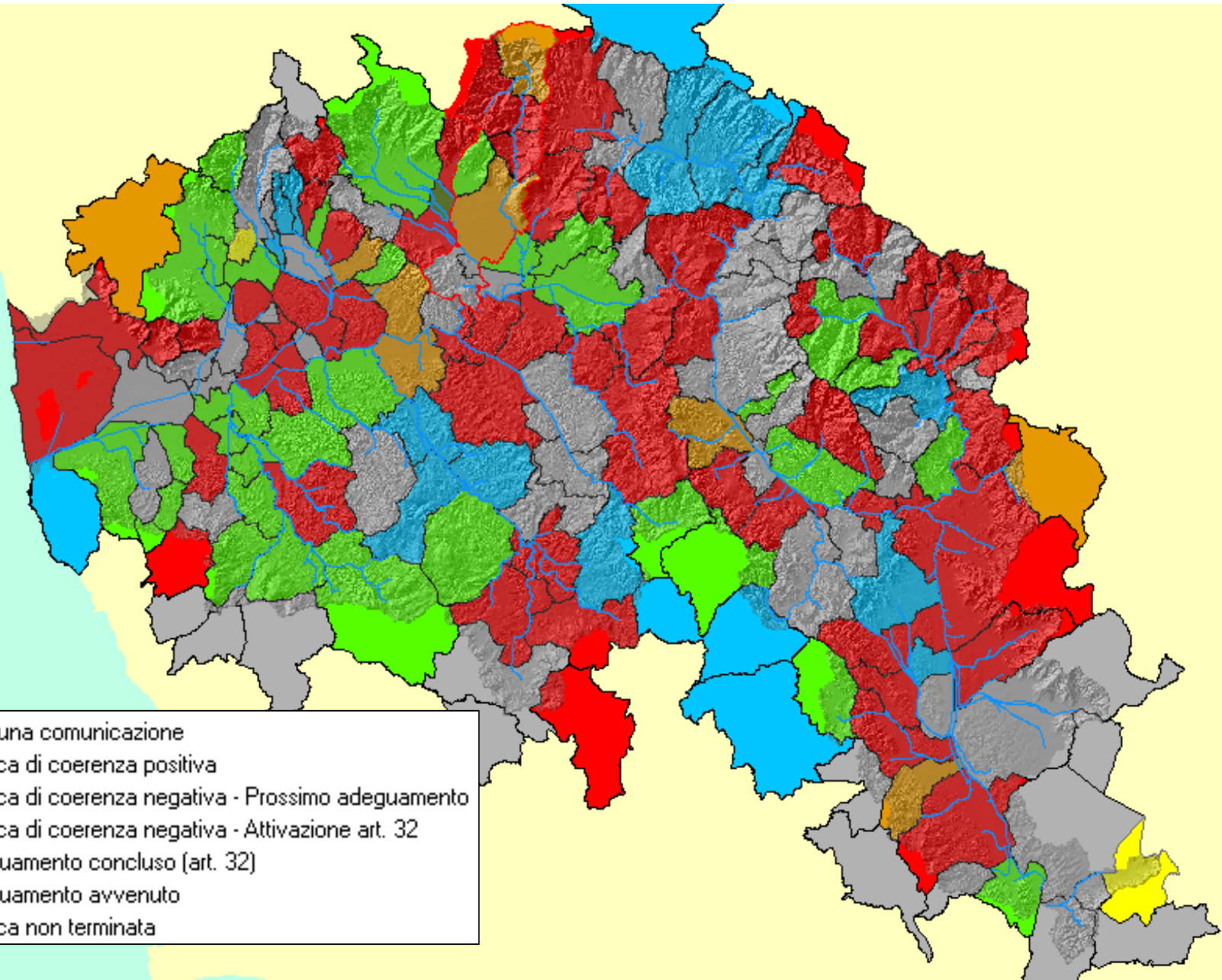
# Superfici a pericolosità idraulica

Superfici a pericolosità idraulica riferite alla superficie totale del bacino (31.12.2008)

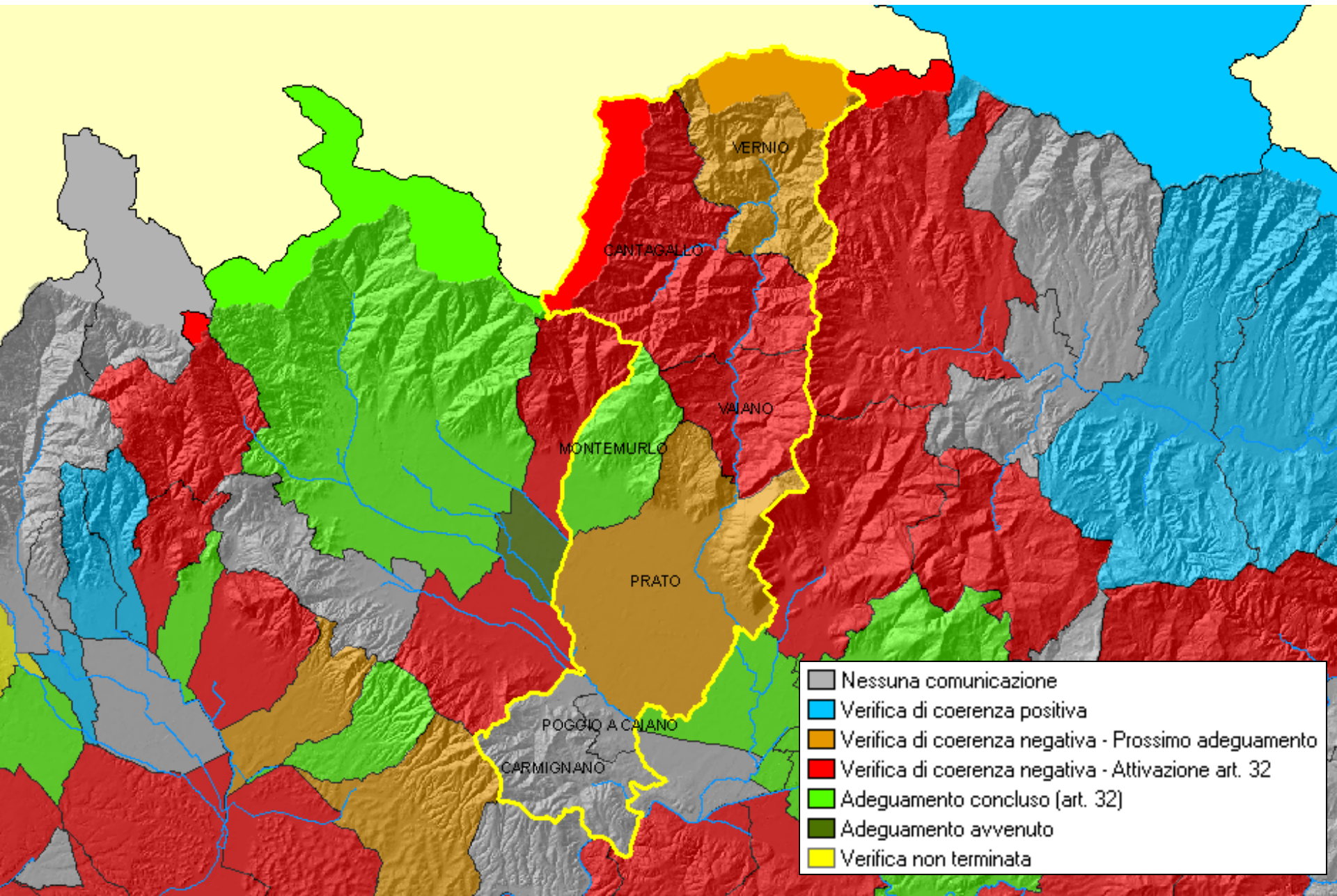




# Verifica di coerenza (ex art. 27) degli Strumenti di Governo del Territorio

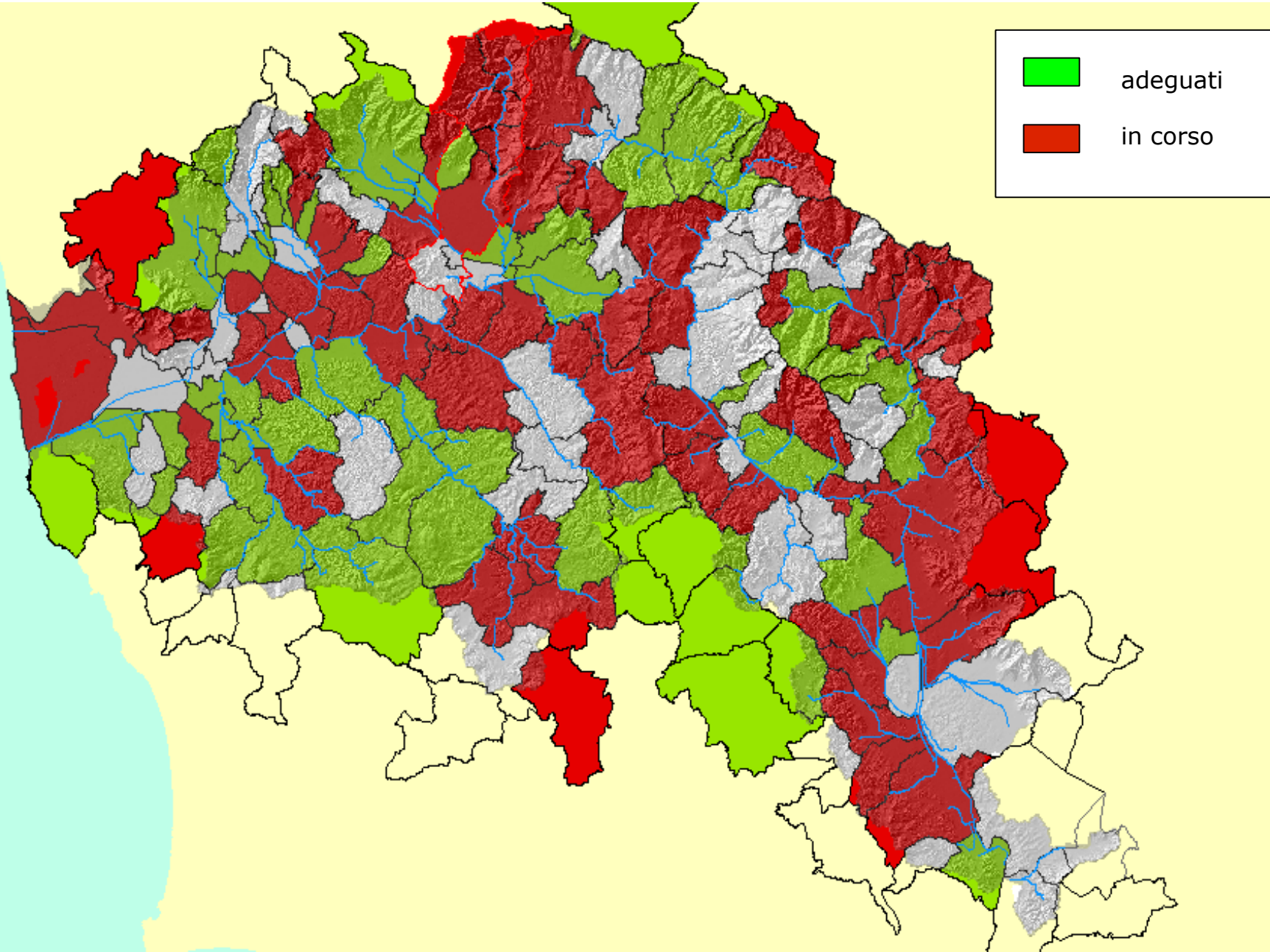


# Verifica di coerenza (ex art. 27) degli Strumenti di Governo del Territorio



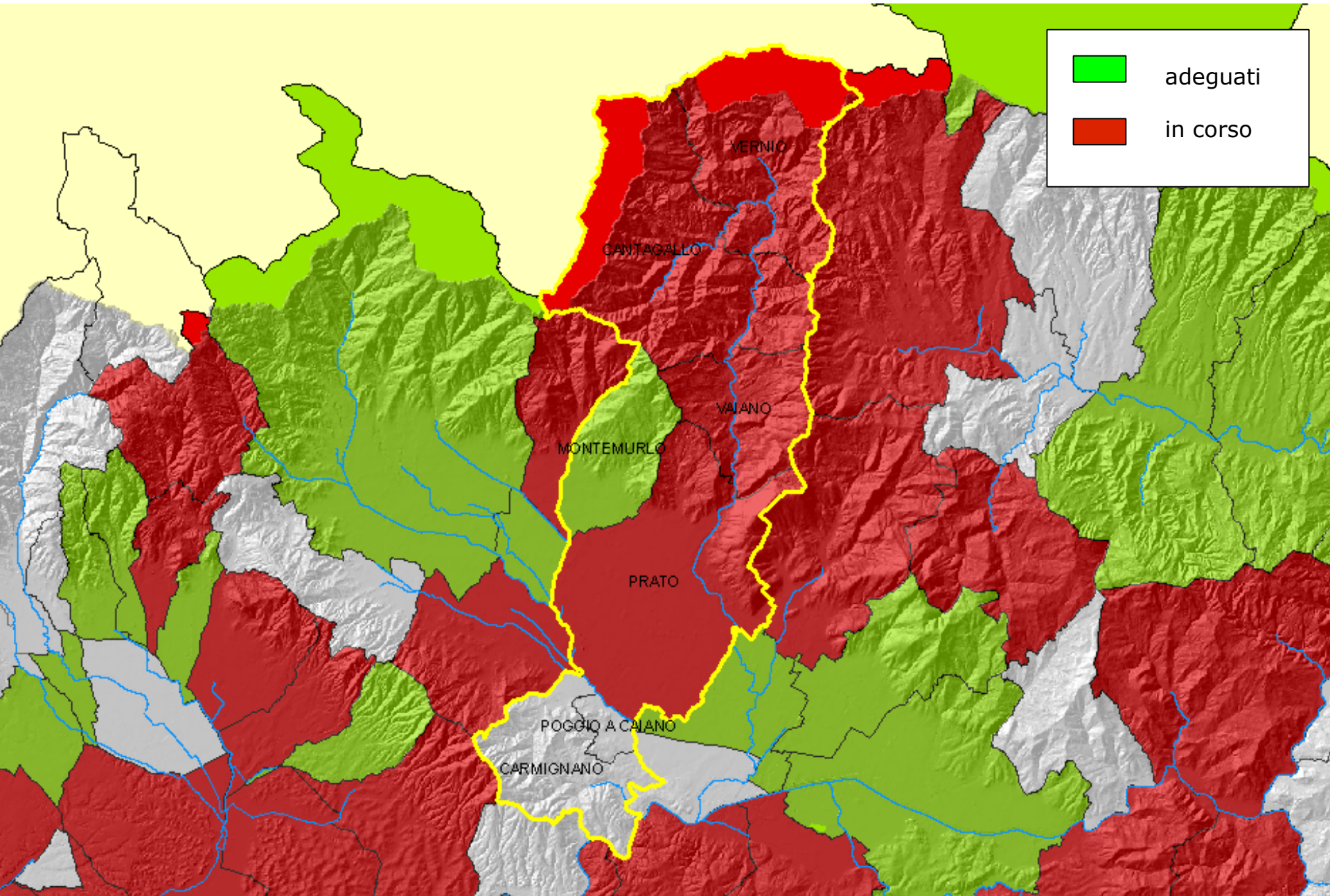


# Stato di adeguamento degli Strumenti di Governo del Territorio

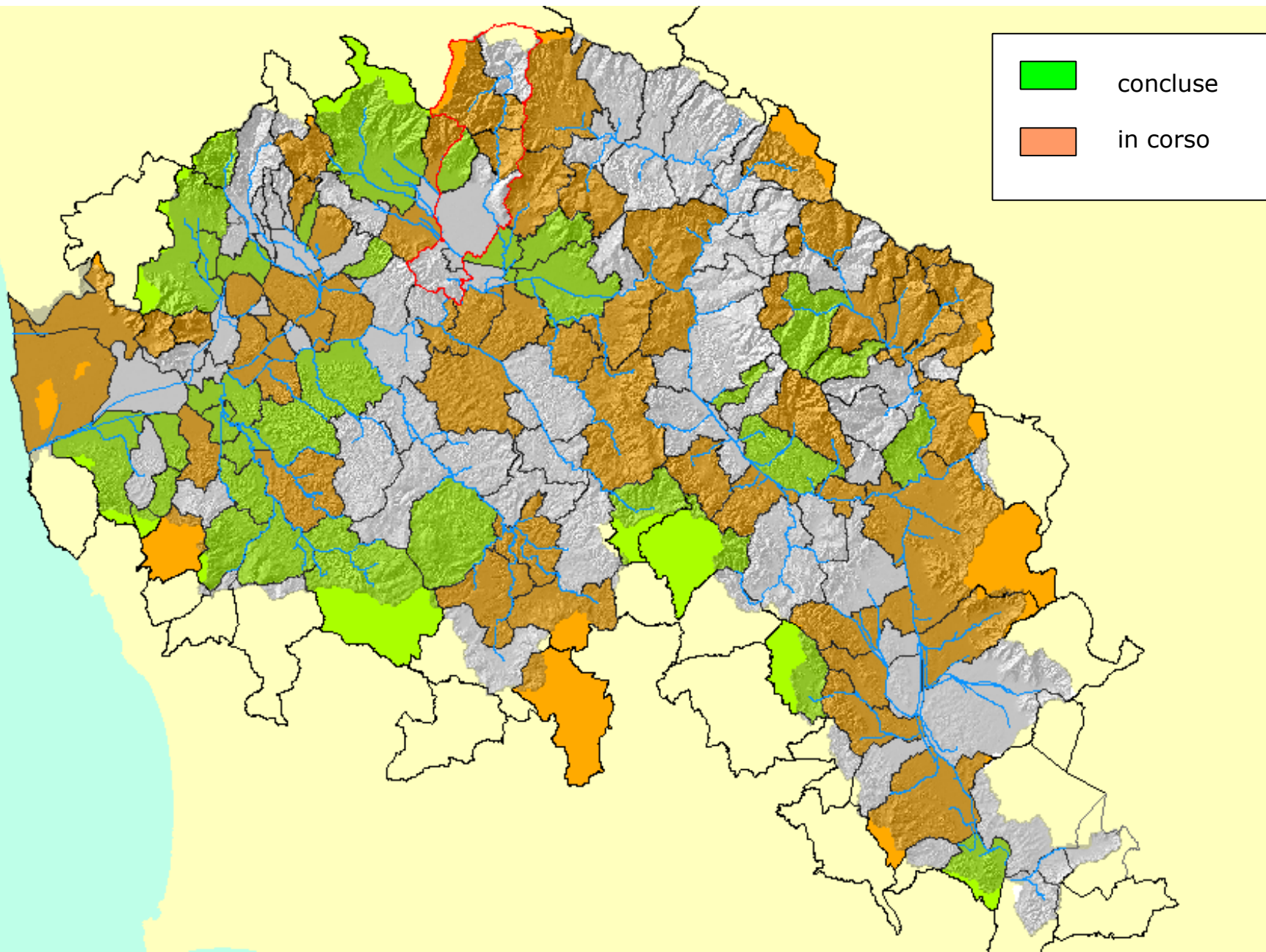




# Stato di adeguamento degli Strumenti di Governo del Territorio

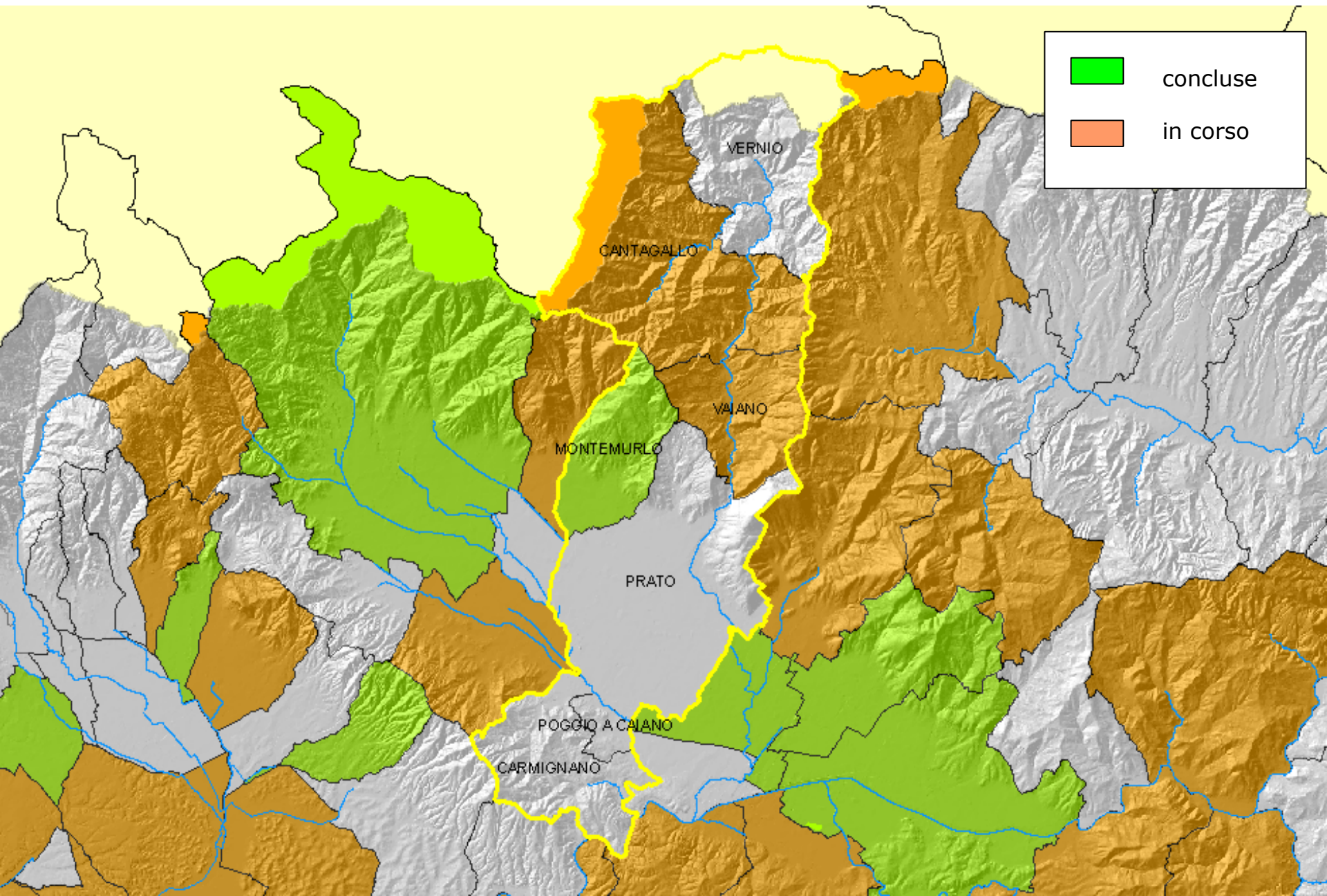


# Stato delle procedure ex art. 32





# Stato delle procedure ex art. 32







# Pratosophia09

informazione geografica tutela delle risorse governo del territorio  
il sistema informativo territoriale della provincia di prato  
palazzo novellucci 12-13-14 febbraio 2009

**Grazie per l'attenzione.**

Autorità di Bacino del Fiume Arno

<http://www.adbarno.it>

Dirigente III Settore Tecnico