

Autorità di Bacino del Fiume Arno



**FESTA
DELLA GEO
GRAFIA!**
2008 ANNO DEL PIANETA TERRA

**12-15
novembre
Firenze
Fortezza da Basso**

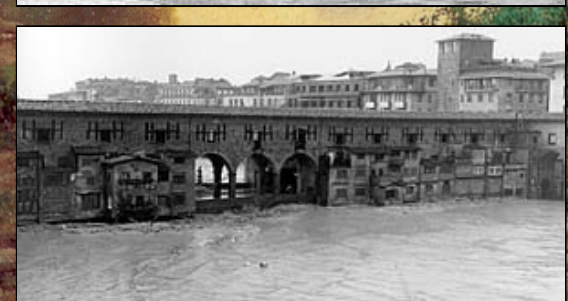
planetaterra
La scienza della Terra per la Società
Contemporanea Italiana



Il fiume, la città



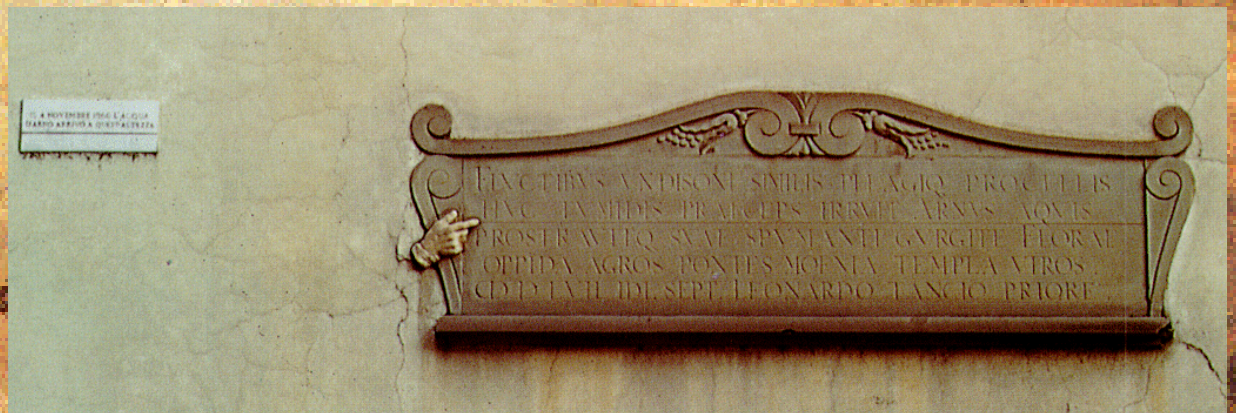
4 Novembre 1966



- 39 morti
- 18.000 posti di lavoro persi
- Ingenti danni al patrimonio artistico e ai beni culturali della città

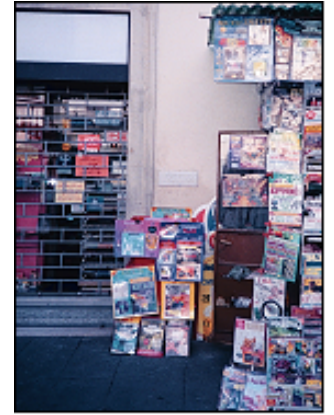
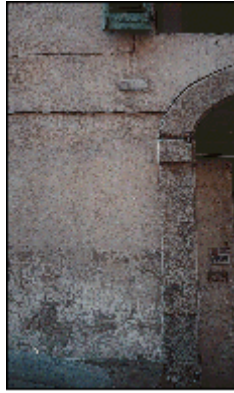
Il bacino dell'Arno

- Affidabile documentazione storica di alluvioni dal 1177
- Il centro storico di Firenze inondato 56 volte da allora
- 8 eventi con caratteristiche catastrofiche (1333: distruzione di Ponte Vecchio)
- Quello del 4 novembre del 1966, probabilmente, il più severo



IL 4 NOVEMBRE 1966 L'ACQUA
D'ARNO ARRIVÒ A QUEST'ALTEZZA

FIXCTHVS ANDISONI SIMILIS ITI AGIQ PROCTELLIS
HVC EXMIDIS PRACLES TRVET ARNVS AQVIS
PROSTER WILQ SVAT SPV MANET GARGITE FLORAI
OPPIDA AGROS PONTES MOENIA TEMPLA VIROS
CIDIO LATH IDE SEPT LEONARDO TANCIO PRIORE



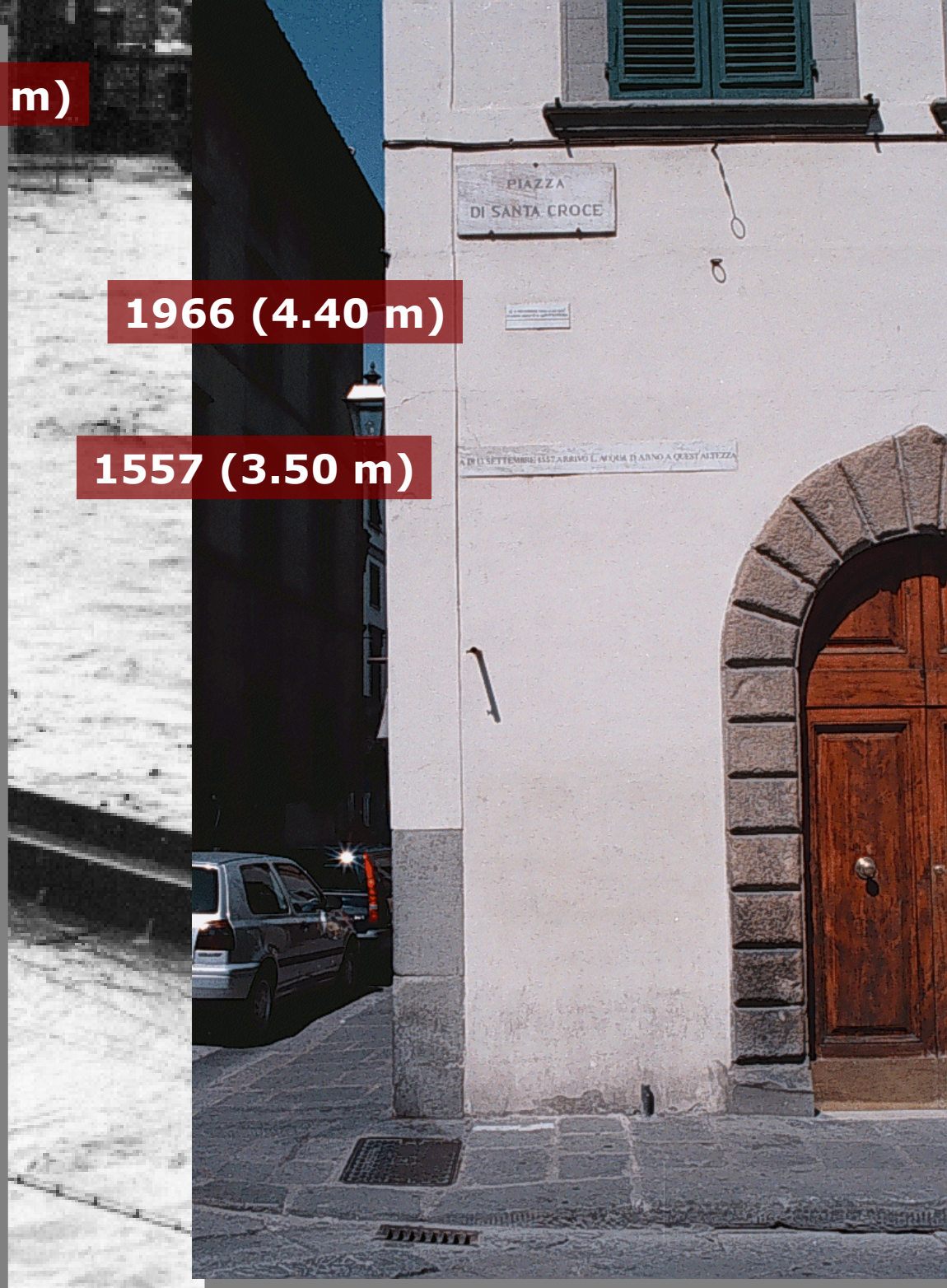
1966 (4.92 m)

1333 (4.22 m)



1966 (4.40 m)

1557 (3.50 m)



1966 (4.50 m)

IL 4 NOVEMBRE 1966
OFF. ARRO. LAVORI. DELL'ARRO.

FILISTRUCCHI

9

1844 (1.67 m)

Via Verdi

1966 (4.74 m)

1557 (4.03 m)

1844 (1.60 m)

1740 (1.60 m)

Via Ghibellina
Portale della Chiesa di San Jacopo

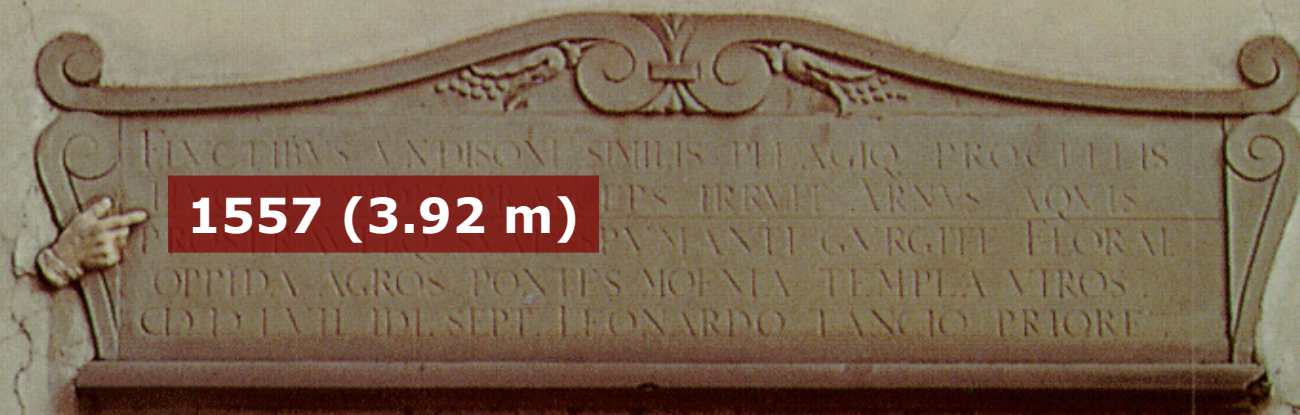


Chiesa di San Niccolò

1966 (4.20 m)

IL 4 NOVEMBRE 1966 L'ACQUA
D'ARNO ARRIVÒ A QUEST'ALTEZZA

1557 (3.92 m)





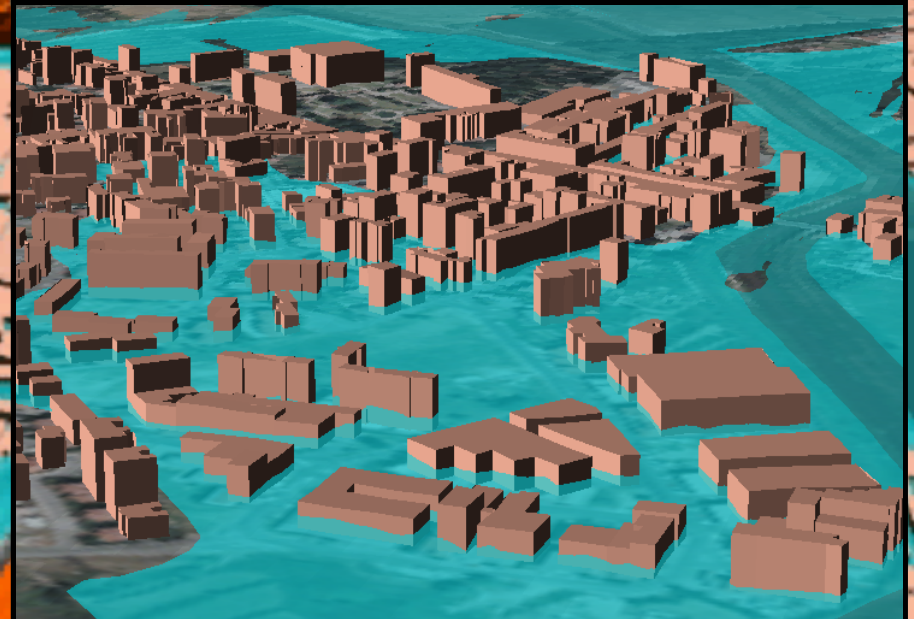
Le condizioni di rischio dei beni culturali



157 m

Cosa fare per difendersi dalle alluvioni

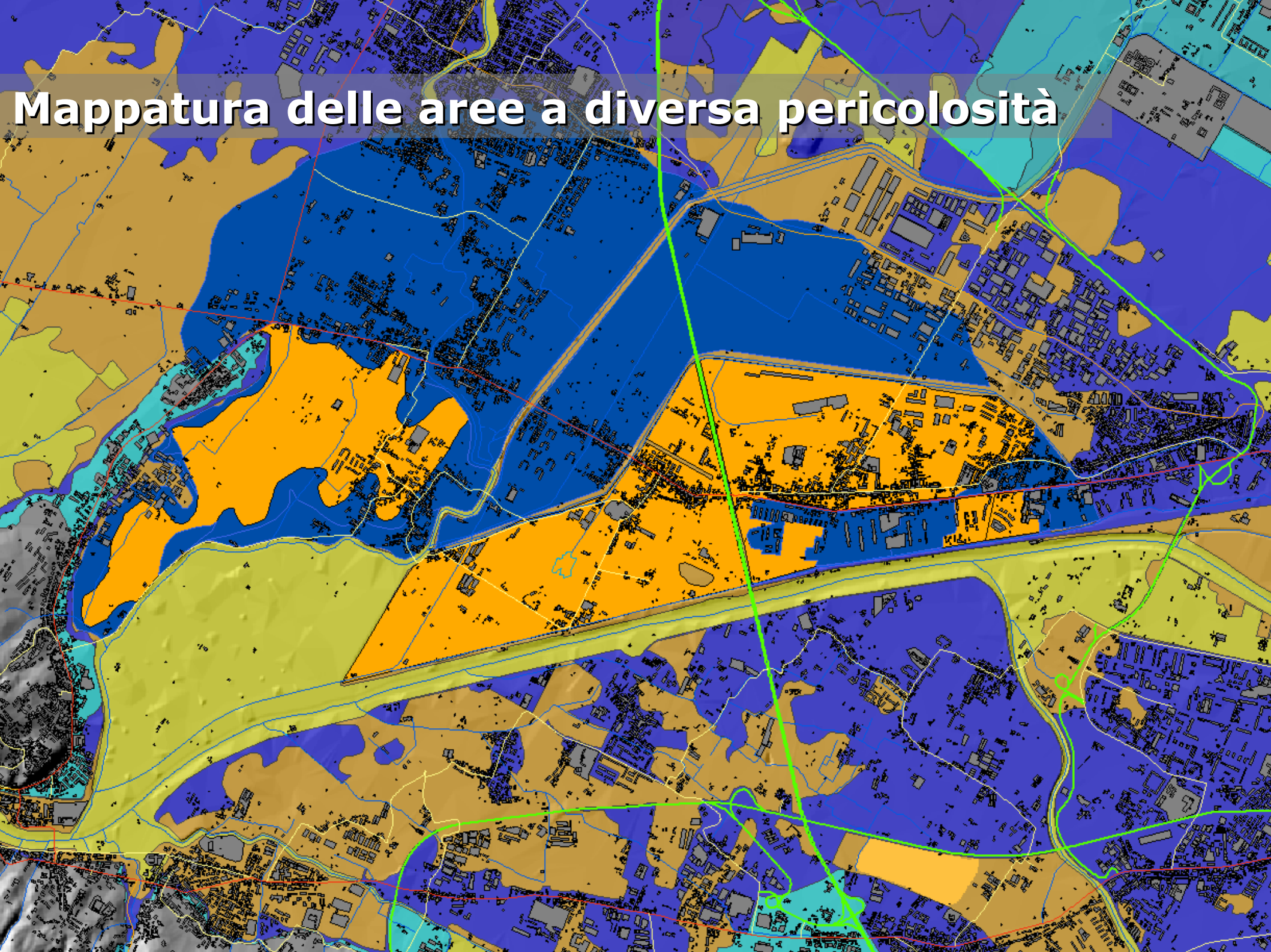
Il primo passo, individuare le zone a rischio



Mappatura delle aree a diversa pericolosità

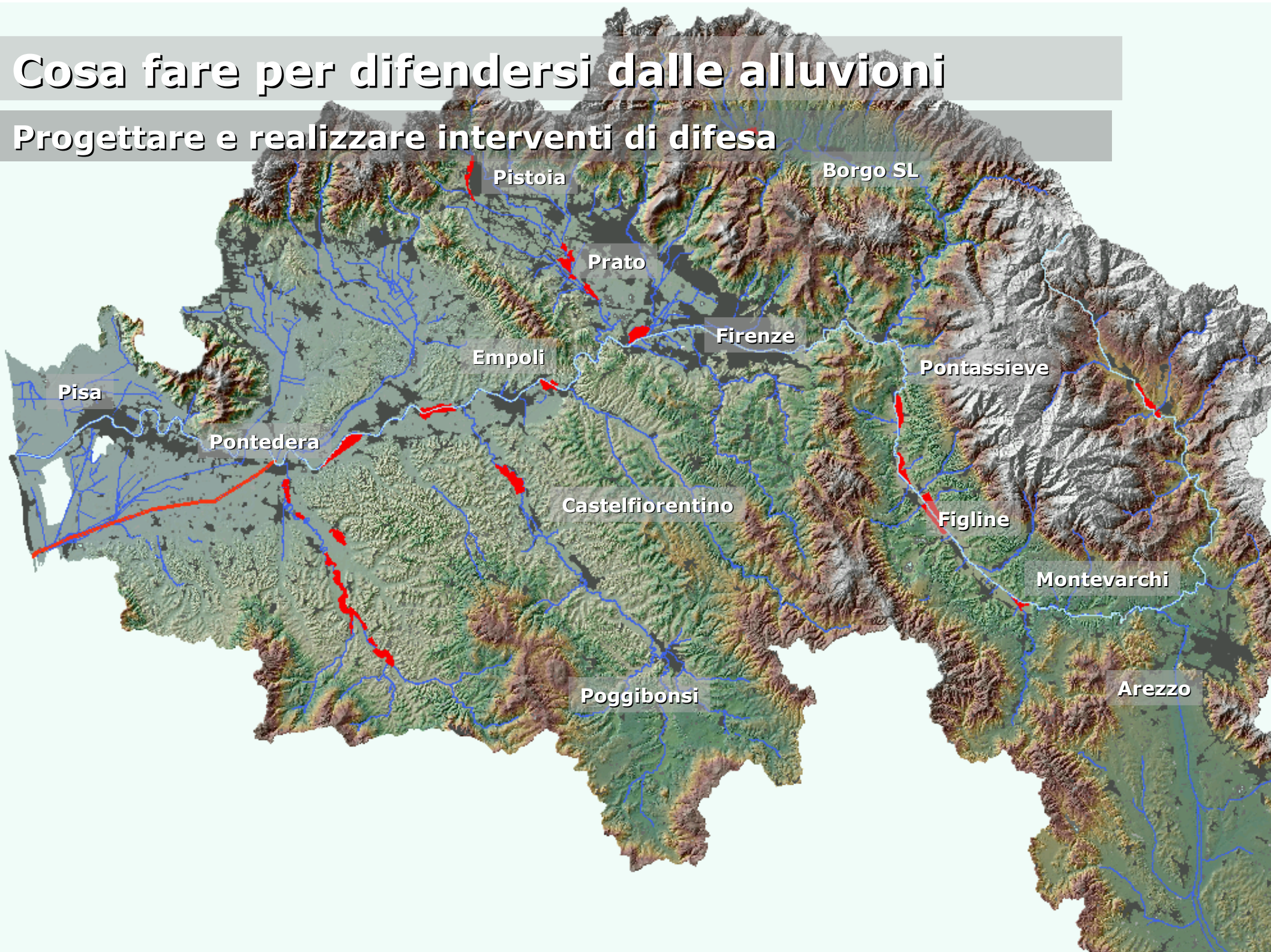


Mappatura delle aree a diversa pericolosità



Cosa fare per difendersi dalle alluvioni

Progettare e realizzare interventi di difesa



Le casse di espansione



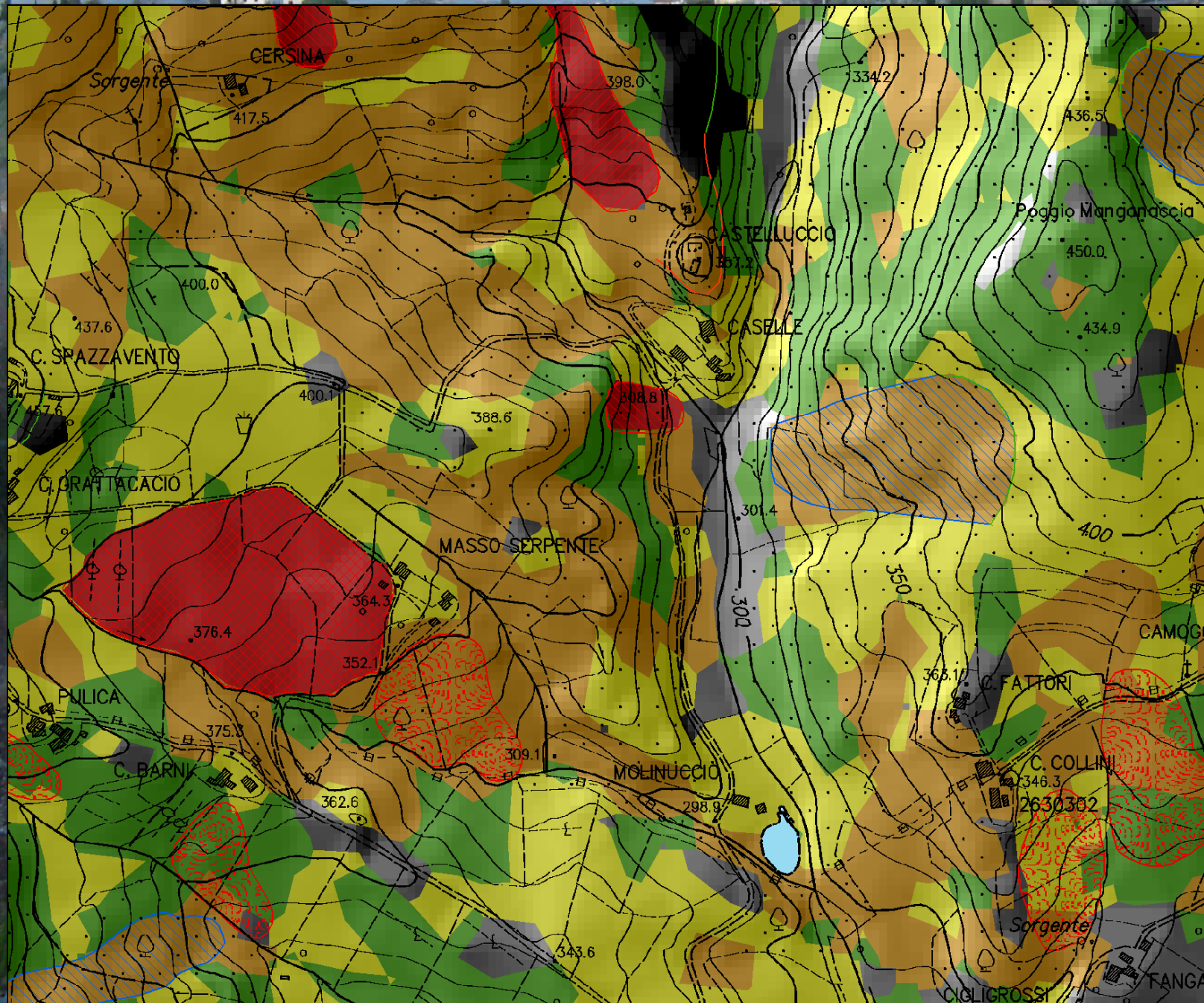
La difesa del suolo



Le frane



Le mappatura delle frane



Interventi di stabilizzazione



Interventi di stabilizzazione

